

Wetterdaten
Januar 2005

Referenzstation	Januar 2005			
	Heizgrenztemperatur			
	15 °C		12 °C	
	t _{HP} d	t _{a,m} °C	t _{HP} d	t _{a,m} °C
1 Baltrum	31	5,2	31	5,2
2 Hamburg	31	3,9	31	3,9
3 Juliusruh	31	4,0	31	4,0
4 Potsdam	31	2,7	31	2,7
5 Wolfsburg	31	4,1	31	4,1
6 Stolberg	31	1,2	31	1,2
7 Mülheim	31	4,9	30	4,7
8 Mainz	31	4,0	31	4,0
9 Chemnitz	31	1,8	31	1,8
10 Hof	31	0,0	31	0,0
11 Hammelburg	31	2,1	31	2,1
12 Mannheim	31	3,5	31	3,5
13 Freiburg	31	3,8	31	3,8
14 Ingolstadt	31	-0,7	31	-0,7
15 Garmisch-P.	31	-1,9	31	-1,9

NEU
Nicht schätzen - berechnen!
PV-Calculator

Wie groß soll Ihre Anlage werden?
 Die verbleibende Lebensdauer (in J)
 Die Energie in kWh/m²/m² (in kWh)
 Die maximale Leistung in kWp
 Die maximale Leistung in kWp

Wirtschaftlichkeitsberechnung
 Wann lohnt sich die Investition?
 Wann lohnt sich die Investition?

www.pv-calculator.de
 Zuverlässige online Ermittlung zukünftiger PV-Erträge – auf Basis realer Komponenten und präziser, standortbezogener Einstrahlungsdaten. Kostenlos.

mc | meteocontrol
 Energie & Wetter Service
www.meteocontrol.de

mc | meteocontrol
Energie & Wetter Service

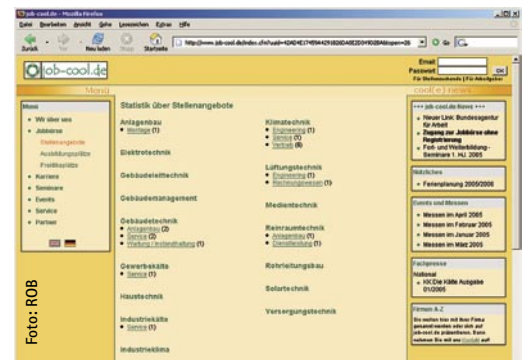
meteocontrol GmbH | Stadtjägerstraße 11 | D-86152 Augsburg |
 phone +49 (0) 821 / 34666 - 0 | e-mail info@meteocontrol.de
 fax +49 (0) 821 / 34666 - 11 | web www.meteocontrol.de

→ **Fachverband SHK NRW Autoren gesucht**

Zur Erstellung von Studienbriefen für Fernlehrgänge sucht der Fachverband Sanitär-Heizung-Klima Nordrhein-Westfalen Autoren/innen, vorrangig für die Bereiche Sanitär, Heizung, Klima, Unternehmensführung und Marketing. Interessenten melden sich beim Fachverband SHK NRW, Hans-Peter Sproten, Telefon (02 11) 6 90 65 43 Lindenstraße 87, Düsseldorf, www.fvshk-nrw.de ←

→ **job-cool.de Relaunch/Kooperation**

Auf der Website der branchenspezifischen Jobbörse www.job-cool.de können jetzt für die Bereiche Kälte, Klima, Lüftung und TGA die Stellenangebote direkt eingesehen werden. Zusätzlich bietet die Unterteilung in spezifizierte Bereiche wie Anlagenbau, Gewerbekälte, Industriekälte, Gebäudetechnik, Klimatechnik, Lüftungstechnik, Versorgungstechnik dem Bewerber mehr Transparenz für sein neues Wirkungsfeld. Zur Unterstützung der Personalsuche hat job-cool.de durch die Kooperation mit der Personalberatung Behrmann + Partner Oststeinbek (Hamburg) außerdem das Angebot um die Leistungen „Direkte Perso-



nalsuche“, „Individuelle Personalsuche“, „Bewerber-Eignungstest“ und „Bewerber-Potenzialanalyse“ erweitert. Zur Nachwuchsförderung können Ausbildungsplatzangebote und Praktika kostenfrei eingestellt werden. www.job-cool.de ←