

→ BerlinerLuft
Dimensionierungs-
software Akuswin

Akuswin ist ein Auslegungsprogramm für Kulissenschalldämpfer in raumluft-technischen Anlagen. Die wesentliche Grundlage zur Dimensionierung bietet der „Pegelrechner“, mit dessen Hilfe die Schalldämpfer unter Berücksichtigung von Schallausbreitung im Freien, Raumdämpfung, natürlicher Einfügungsdämpfung von Anlagenkomponenten, Beurteilungspegel nach TA-Lärm, Schallübertragung über Kanalwände, schallabsorbierend ausgekleideten Kanalbauteilen, Schallquellenaddition, Umrechnung Terz/Oktavpegel und Energiekosten dimensioniert werden können. Nach Eingabe der Oktavpegel des Ventilators und des zu erreichenden Pegels am Nachweisort bestimmt das Programm geeignete Schalldämpfer. Der Pegelrechner ermöglicht auf einfache Weise die Rechnung in Oktavbändern und vermeidet so die Fehlermöglichkeiten der 250-Hz-Methode. Die Software und ein Fachartikel zur Schalldämpferdimensionierung stehen auf www.berlinerluft.de <Fachinformationen> als kostenloser Download. ←

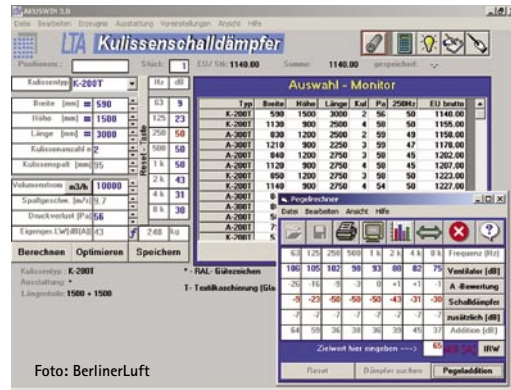


Foto: BerlinerLuft

→ Düker
Profiplan XL mit Düker SML

Düker bietet jetzt die neue Version der Planungssoftware Profiplan XL mit der Planung von Schwerkrafftentwässerungsanlagen innerhalb von Gebäuden nach DIN EN 12056 und DIN 1986-100 inkl. Planerstellung an. Die aktuelle Version wurde von Dendrit in Zusammenarbeit mit Düker (gusseiserne Abflusrohrsysteme) und den Fränkischen Rohrwerken (Heizungs- und Trinkwasserinstallationen) erstellt. Das Programm enthält alle nötigen Berechnungsgrundlagen wie Anschlusswerte der Entwässerungsgegenstände, Gebäudekennzahlen und Berechnungs-Regenspenden und legt Entwässerungsanlage mit Düker SML-Rohren DIN-konform aus. Über einen Schemengenerator liefert Profiplan XL dem Anwender Strangschemata und Massenauszug. Eine kostenlose 30-Tage-Testversion ist auf der ISH bei Düker (Halle 6.0 C56) oder auf www.dueker.de Rubrik „Abflusstechnik“ erhältlich. ←

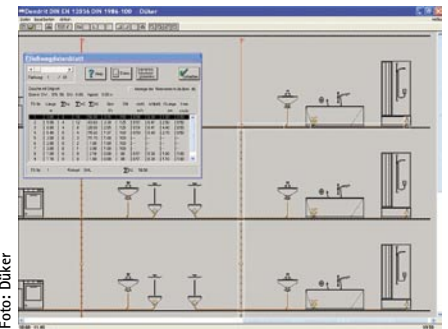


Foto: Düker