

# Abgassysteme, Pumpen, Öltanks und Armaturen Heiztechnische Komponenten

Vereinfachte Montage und Inbetriebnahme, hochwertige Optik sowie verbesserter Bedien- und Regelkomfort, Modularität und bessere Energieausnutzung bestimmen die Entwicklungen im Bereich heiztechnische Komponenten. Erfreulich: Gleich mehrere Hersteller bieten vorgefertigte Dämmsysteme für ihre Armaturen an. Neue Entwicklungen im Bereich Heizöllagerung machen diese auch im hochwassergefährdeten Bereich immer sicherer.

## → Afriso

Die neuen Strömungsfilter (bzw. Luft-Strömungsfilter mit Schnellentlüfter) von Afriso-Euro-Index sorgen in Heizungsanlagen durch das Herausfiltern von Kalkpartikeln, Rost, Schlamm und Gas für sauberes Wasser. Der Strömungsfilter arbeitet nach dem Umkehr-Strömungsprinzip und verhindert, dass das Wasser alle Partikel weitertransportieren kann. Die Partikel setzen sich im Sammelraum des Filters ab und können mit geringen Mengen Wasser über einen Spülhahn entnommen werden. Für Heizungsanlagen, die zudem mit Sauerstoff oder anderen Gasen belastet sind, wurde der kombinierte Luft-Strömungsfilter entwickelt, über dessen Entlüftungsventil die Heizungsanlage auto-

matisch entlüftet wird. Der kompakte Strömungsfilter (Luft-Strömungsfilter) wird grundsätzlich im Heizkreisrücklauf vor dem Wärmeerzeuger eingebaut. Die Filter sind für Betriebsdrücke bis 10 bar und Betriebstemperaturen bis 95°C geeignet und können in offenen und geschlossenen Warmwasser-Heizungsanlagen, Solaranlagen, Fußbodenheizungen und Wärmepumpen sowie zur Sanierung von verschlammten Anlagenteilen eingesetzt werden. ←

Afriso-Euro-Index  
74363 Güglingen  
Telefon (0 71 35) 10 20  
Telefax (0 71 35) 10 21 47  
www.afriso.de

## → Alfa Laval

Die Cetetherm Basic U22 ist eine neue Fernwärme-Kompaktstation für die Beheizung von kleineren Gebäuden sowie zur Trinkwassererwärmung. Wärmeübertragungsplatten und Verbindungsleitungen bestehen aus Edelstahl. Die Temperaturregelung erfolgt vollautomatisch, die Trinkwassererwärmung mit direkter Wärmeübertragung. Alle Leitungen können sowohl nach oben als auch nach unten angeschlossen werden. Steuereinheiten und Netzanschlüsse sind vorprogrammiert.

Die neuen Plattengeometrien der Wärmeübertrager Alfa Laval T2 und T5 für



Foto: Alfa Laval

Alfa Laval: Fernwärme-Kompaktstation Cetetherm Basic U22

Heiz- und Kühlanwendungen steigern nach Herstellerangabe den Wärmedurchgangskoeffizienten und verringern gleichzeitig den Druckverlust. Außerdem sollen sich die Selbstreinigungskräfte aufgrund der neuen Formgebung verbessern. Die geschraubten Plattenwärmeübertrager T2 und T5 ersetzen die bisherigen Modelle V2 bzw. V8 und sind zu diesen bezüglich der Anschlussgrößen sowie -abstände kompatibel. Sie sind



Foto: Alfa Laval

Alfa Laval: Wärmeübertrager T2 mit neuer Geometrie

mit Wärmeübertragungsplatten aus Edelstahl AISI 316 und Titan sowie Außengewindeanschlüssen (T2: 3/4", T5: 2") erhältlich. ←

Alfa Laval  
21509 Glinde  
Telefon (0 40) 72 74 03  
Telefax (0 40) 72 74 25 15  
www.alfalaval.com

## → AZ Gastechnik

Für den Anschluss von Gas-Herden, Gas-Strahlern, Gas-Grills, Gas-Lampen sowie Gas-Wäschetrocknern bietet die AZ Gastechnik spezielle Unter-Putz-Gassteckdosen an. Diese geben den Gasdurchfluss erst frei, wenn der Gasschlauch eingesteckt und arretiert ist. Zusätzlich sind sie mit einer thermischen Absperrvorrichtung ausgerüstet, die schließt, wenn eine Temperatur von 95°C erreicht wird. Falls der Schlauch beschädigt wird, stoppt ein in der Steckdose integrierter Gas-Strömungswächter die Gaszufuhr. ←

Foto: AZ Gastechnik



AZ Gastechnik: UP-Gas-Steckdose mit thermischer Auslösung und Gas-Strömungswächter

AZ Gastechnik  
09526 Olbernhau  
Telefon (03 73 60) 6 60 20  
Telefax (03 73 60) 6 60 24 44  
www.az-gastechnik.de

## → Baunach

Mit dem neuen Rendemix jet von Baunach kann die Wärme eines Radiatorenrücklaufs über eine Systemtrennung in den Fußbodenkreis eingespeist werden, ohne eine Primärpumpe vor dem Wärmeübertrager einzusetzen. Die dazu notwendige hydraulische Arbeit wird mit Hilfe eines Differenzdruckventils der Kesselkreispumpe entnommen, die besonders häufig bei wandhängenden Geräten

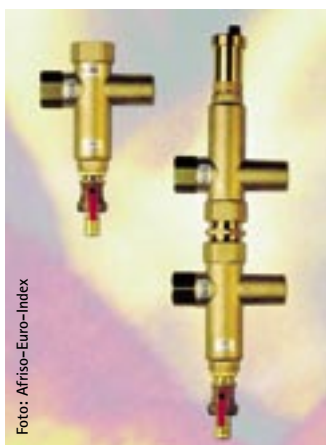
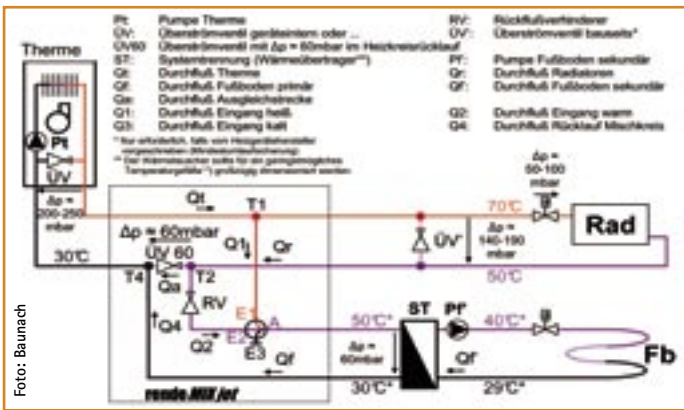


Foto: Afriso-Euro-Index

Afriso: Strömungsfilter und Luft-Strömungsfilter mit Schnellentlüfter



Baunach: Rendemix jet zur Ankopplung einer Fußbodenheizung an den Radiatorrücklauf ohne Primärpumpe für die Systemtrennung

zum Einsatz kommt. Damit vereint der Rendemix jet bei Systemtrennungen die Vorteile der Rücklaufnutzung (hoher Brennwert-Wirkungsgrad) mit denen der Einspritzschaltung (geringer Installationsaufwand). Die Baugruppe kann direkt an Thermen bis 25kW angeschlossen werden und versorgt Fußbodenkreise bis 12,5kW aus dem Radiatorenrücklauf; die Systemtrennung sollte dabei für eine Druckdifferenz von etwa 50 bis 70 mbar ausgelegt werden. ←

Baunach  
41836 Hückelhoven  
Telefon (0 24 33) 97 02 10  
Telefax (0 24 33) 97 02 19  
www.baunach.net

→ Broen / Seppelfricke

● Ballorex Venturi von Broen ist ein statisches Strangreguliertventil, bei dem die Druckdifferenz über eine feste Blende, die wie ein Venturi ausgeformt ist, gemessen wird. Das System weist ein sehr genaues Messsignal ( $\pm 3\%$ ) in einem großen Messbereich (10 bis 60kPa) auf. Dazu ist der Druckverlust minimal, weil die Ausformung Turbulenz verhindert und der Druck nach dem Venturi wieder aufgebaut wird. Zudem wird mit dem Messprinzip die Messung nicht von Umlenkungen in der Nähe des Ventils verfälscht. Die Druckdifferenz wird in zwei Testpunkten mit jeweils zwei

Kanälen gemessen, so dass eine eventuelle Verschmutzung im unteren Bereich die Messung nicht beeinflusst. Die Einstellung des Ventils erfolgt unabhängig von der Absperrfunktion. Verlängerte Messnippel und eine Spindel mit fester Spindelkappe ermöglichen die einfache Dämmung der Armatur. Broen bietet für Ballorex Venturi ein Berechnungsprogramm an, das Dimensionierung, Einstellung und Druckverlust anzeigt.

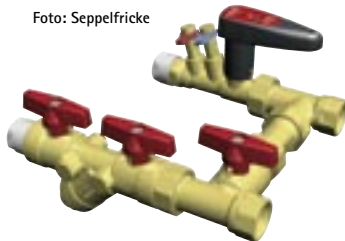


Foto: Seppelfricke

Broen / Seppelfricke: Beispielkonfiguration von Ballorex MVS

● Ballorex MVS ist ein komplett montiertes System für den Anschluss von Fan Coil Units. MVS steht für Modular Valve System. Die modulare Einheit gibt es in diversen Konfigurationen, sie enthalten beispielsweise Anschlüsse mit Fittings für das Sammelsystem und ein Ballorex-Venturi-Strangreguliertventil für die Volumenstromregulierung sowie Absperr-, Filter-, Abzapf- und Spülfunktionen. Die Einheit gibt es in Varianten mit angepassten Abständen für Rohranschluss, mit integrierten Details, die die Aufhängung vereinfachen, verlängerter Spindel für einfache Dämmung, Griffe in mehreren Farben, usw. ←

Seppelfricke  
45881 Gelsenkirchen  
Telefon (02 09) 40 43 80  
Telefax (02 09) 40 43 88  
www.seppelfricke.de

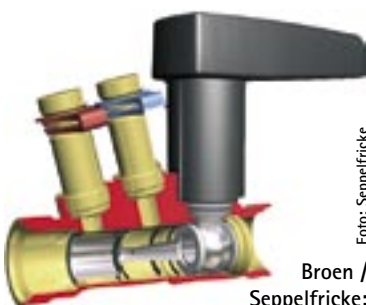


Foto: Seppelfricke

Broen / Seppelfricke: Strangreguliertventil Ballorex Venturi

→ DAB

● Dialogue heißt die neue Generation der elektronisch geregelten Heizungsumwälzpumpen mit Flansch von DAB Pumpen. Die Menüführung erfolgt mittels Folientastatur. Verschiedene Regelungselemente lassen sich darüber einstellen. Sowohl der momentane als auch der historische Status der Pumpe ist darstellbar. Die Drehzahl kann mittels Druck, Durchfluss oder Temperatur oder über ein externes Signal geregelt werden. Die Leistungsreihe der Dialogue lehnt sich an die dreistufige Serie BMH und BPH an. Möglich sind Förderhöhen bis 12m und Fördermengen bis 60m<sup>3</sup>/h. Dialogue ist als Einzel- und Doppelpumpe erhältlich. ←



Foto: DAB Pumpen

DAB: Elektronisch geregelte Heizungsumwälzpumpe Dialogue

DAB Pumpen  
47918 Tönisvorst  
Telefon (0 21 51) 82 13 60  
Telefax (0 21 51) 8 21 36 36  
www.dabpumps.com

→ Danfoss

● Ältere Danfoss-Thermostatventile, die in den 70er und 80er Jahren eingebaut wurden, lassen sich nun mit einem neuen Demontagewerkzeug unter Anlagendruck modernisieren. So können ursprünglich

nicht voreinstellbare Ventileinsätze gegen voreinstellbare ausgetauscht werden. Ausnahmen sind Schwerkraftventile und Ventile der Nennweite 1". Die Schleuse ist ebenso Bestandteil des speziellen Danfoss-Montagekoffers wie alle notwendigen Zubehörteile für die Ventildfamilien RAV, RAVL und RA. Der komplette Austauschvorgang lässt sich im Detail auf einem Video verfolgen, das dem Montagekoffer beiliegt und sich auch auf der CD „DanBasic 2“ findet.



Foto: Danfoss

Danfoss: Montagekoffer zur Heizungsventil-Modernisierung

● Mit einer VHS-Anschlussarmatur hat Danfoss seine Design-Ventilserie X-tra Collection vervollständigt. Die verchromte Armatur eignet sich für alle Design- und Badheizkörper mit einem Anschlussabstand von 50mm sowie mit 1/2- und 3/4"-Anschlüssen. Sie ist mit einem voreinstellbaren Ventil ausgestattet, absperrbar und steht als Durchgangs- und Eckversion zur Verfügung. Während der VHS-F den Vorlauf in den Heizkörper regelt, ist das Ventil beim VHS-R im Rücklauf installiert. Der Fühler zeigt bei der Montage des VHS-F nach rechts, beim VHS-R nach links. Wird ein





Foto: Danfoss

**Danfoss:**  
Verchromte VHS-Anschlussarmatur für Fühler der X-tra Collection

konstanter Heizwasser-Zufluss in den Radiator gewünscht, bietet sich die Kombination des VHS-R mit einem RTX-Temperaturbegrenzer an. Die Anschlussarmaturen werden im Set mit passenden RAX-Fühlern geliefert. ←

Danfoss  
63073 Offenbach  
Telefon (0 69) 47 86 85 00  
Telefax (0 69) 47 86 85 99  
www.danfoss-waermeautomatik.de

## → Grundfos

Die selbstregelnde Heizungs-umwälzpumpe Alpha+ ist von Grundfos „als leicht zu installierende Austauschpumpe“ positioniert. So kann die Pumpe z.B. mit dem Alpha-Stecker angeschlossen werden, ohne dabei den Klemmkasten zu öffnen. Bei der neu entwickelten Alpha Pro wurde nun die Leistungsaufnahme auf 7 W



Foto: Grundfos

Grundfos Alpha Pro: Display für die Leistungsaufnahme



Foto: Grundfos

Grundfos: Die Heizungs-umwälzpumpenserie Magna wurde im unteren Leistungsbereich erweitert. Fast alle der 27 Typen sind auch mit Edelstahlgehäuse lieferbar

reduziert. Diese geringe Energieaufnahme wird erzielt durch die kombinierten Vorteile eines Frequenzumrichters, eines neuen kompakten Stators (die Kupferdrähte wurden enger gepackt) und der Verwendung eines Permanentmagnetrotors. Damit erreicht diese Pumpe die beste Energieklasse A des Energielabels. Das Display der Alpha Pro zeigt die jeweils aktuelle Leistungsaufnahme an.

Erweitert wurde die Heizungs-umwälzpumpenserie Magna um neun Pumpentypen im unteren Leistungsbereich. Somit stehen von der Rohrverschraubungspumpe DN 25 bis zur Flanschpumpe DN 65 nun insgesamt 27 Typen mit Permanentmagnetmotor (ECM-Technologie) zur Verfügung. Die Pumpen adaptieren sich laut Hersteller nach dem Einbau selbst an die Förderbedingungen („Auto-Adapt-Funktion“). Die neuen Magna-Modelle sind mit dem gleichen Anschlussstecker wie die Alpha+ und Pro ausgestattet. Nahezu alle Umwälzpumpen der Reihe sind mit einem Pumpengehäuse aus Edelstahl verfügbar und können so auch in Warmwasser-Zirkulationsleitungen eingesetzt werden. ←

Grundfos  
40699 Erkrath  
Telefon (02 11) 92 96 90  
Telefax (02 11) 9 29 69 37 99  
www.grundfos.com

## → Heimeier

Das neue Dreiwege-Mischventil von Heimeier gibt es jetzt auch mit Voreinstellung. Die neue Ausführung ermöglicht zusätzlich die Anpassung des

erforderlichen Volumenstroms. Zur Voreinstellung wird der Einstellschlüssel bzw. Heimeier-Universalschlüssel auf das Ventiloberteil aufgesetzt und der gewünschte Wert manipulationssicher eingestellt. Die sechs Einstellwerte können stirnseitig am Ventiloberteil abgelesen werden. Das Ventil kann zum Mischen und zum Verteilen eingesetzt werden. Verschiedene Anschlussmöglichkeiten stehen zur Verfügung: In der Ausführung „flachdichtend“ hat man in jeder Kombination die Wahl zwischen Schraub-, Löt- und Anschweißnippeln. Ist der Übergang zu Kunststoff-, Kupfer-, Präzisionsstahl- oder Verbundrohr erforderlich, geht es mit Klemmverschraubungen und der Ausführung „konisch dichtend“ (DN 15, G 3/4“ Außengewinde) weiter. Bei besonderen Einbausituationen (z.B. Gebläsekonvektoren) kann die flachdichtende Ausführung mit T-Stück für den Vierwege-Anschluss eingesetzt werden. Mit dem Anschluss M 30 x 1,5 können alle Thermostat-Köpfe und Stellantriebe der EMO-Familie von Heimeier zum Einsatz kommen.



Foto: Heimeier

Heimeier: Dreiwege-Mischventil mit Voreinstellung

Den Heizungskugelhahn Globo H gibt es jetzt auch mit Außengewinde, das eine lösbare Verbindung mittels passender Heimeier-Verschraubungen mit Schraub-, Löt- oder Anschweißnippel ermöglicht. Auch für die Verwendung anderer flachdichtender Anschlussverschraubungen mit direkter Press-, Klemm- oder Schieberverbindung bietet sich das Außengewinde an. Gehäuse und Kugel werden aus Rotguss gefertigt. Ein Thermometer ist durch Austauschen der roten Verschlusskappe im Bedienungsknebel bei DN 10 bis DN 32 nachrüstbar.



Foto: Heimeier

Heimeier: Globo H mit Außengewinde

Heimeier bietet jetzt mit dem neuen Thermostat-Ventilunterteil Standard C mit umgekehrter Wirkrichtung eine Lösung für die Einzelraumtemperaturregelung bei Kühlanlagen an. Mit ihm wird eine exakte Proportionalregelung ohne Hilfsenergie erreicht. Das Ventil, das z.B. in Verbindung mit dem Ferneinsteller Thermostat-Kopf F oder dem Thermostat-Kopf K mit Fernfühler eingesetzt werden kann, findet seinen Einsatz in erster Linie bei Fan-Coil-Geräten, Induktions-Geräten oder Deckenkühlung. Die Standard-C-Ventile können auch mit allen Heimeier Stellantrieben der EMO-Familie ausgerüstet werden.

Die Unterputz-Lösung „Multibox“ für die Einzelraum-Temperaturregelung und Rücklauf-Temperatur-Begrenzung bei Fußbodenheizungen steht jetzt in drei neuen Varianten zur Verfügung: Bei der Multibox F mit Ferneinsteller ist der im Rahmen integrierte



Foto: Heimeier

Heimeier Ventilunterteil Standard C: Kühlregelung auch ohne Hilfsenergie

Ferneinsteller über ein Kapillarrohr mit dem Ventil verbunden. Die Multibox C/E verfügt über eine geschlossene Abdeckplatte. Dahinter verbirgt sich ein Ventilgehäuse mit Thermostat-Oberteil. Dieses ist vielseitig nutzbar, z.B. für Heimeier Stellantriebe, welche in Verbindung mit elektrisch/elektronischen Reglern zur Raumtemperaturregelung eingesetzt werden können. Mit dem Thermostat-Kopf F lässt sich eine Raumtemperaturregelung ohne Hilfsenergie realisieren. Die Multibox C/RTL ist mit einem innen liegenden Rücklaufftemperatur-Begrenzer ausgestattet. Die geschlossene Abdeckplatte sorgt für ein unauffälliges Erscheinungsbild und verhindert unbeabsichtigtes Verstellen des Sollwerts. Auch bei ungünstigem Wandaufbau ist mit der Multibox eine hochwertige Optik zu erzielen: Ein Tiefenausgleich ist bis 30mm möglich, zusätzlich kann ein bis zu 6° schräger Sitz des Einbaukastens zu beiden Seiten ausgeglichen werden. ←



Foto: Heimeier

Heimeier: Multibox F mit Ferneinsteller im Rahmen

Heimeier  
59439 Holzwickede  
Telefon (0 23 01) 29 32 12  
Telefax (0 23 01) 29 34 52  
www.heimeier.com

## → Halm

● Besonderes Merkmal der Halm-Verschraubungspumpen HUP (Heizungswasser) und BUP (Brauchwasser) ist ein hermetisch vergossener Pumpenstator. Die Entstehung von Kondenswasser wird dadurch verhindert und macht die Pumpen für Anwendungen in Heizungs- und Klimaanlage sowie Solar- und Wärmepumpensystemen gleichermaßen geeignet. Eine verschleißfreie Vollkeramiklagerung sorgt nach Herstellerangaben für eine lange Lebensdauer und einen ruhigen Lauf. Alle Pumpen verfügen über Spritzschutz gemäß IP44 und Isolationsklasse H. Durch einen axial integrierten Klemmkasten kann die Montage in jeder Einbaulage erfolgen. Alle Produkte sind mit manueller und elektronisch geregelter Drehzahlanpassung erhältlich. ←



Foto: Halm

Halm: Querschnitt durch eine vergossene Halm-Pumpe HUP

Halm  
73666 Baltmannsweiler  
Telefon (0 71 53) 9 20 20  
Telefax (0 71 53) 4 97 01  
www.halm.info

## → Hotmobil

● Der Hotfix von Hotmobil gewährleistet während der Modernisierung einer Heizungsanlage oder in Notfällen eine ununterbrochene Wärmeversorgung im Leistungsbereich bis 100kW. Hotfix ist für die Anmietung eines individuellen Zeitraums gedacht. Die Aufstellung des Heizsystems für Heizöl/Diesel/Erdgas erfolgt im Gebäude (Lieferung ohne Box) oder als wetterge-

Foto: Hotmobil



Hotmobil Hotfix: Mietlösung bis 100kW für Heizung und Warmwasser bei Kesselsanierung, Warmwasserbereitung und Estrichaufheizung

schützter Hotfix in einer dafür geeigneten Box. So wird eine sofortige Wiederaufnahme des Heizbetriebs bzw. der Brauchwassererwärmung erreicht. Hotfix kann selbst oder durch eine Spedition direkt ab Werk abgeholt werden. Ebenso ist die Anlieferung durch den Hersteller einschließlich Anschlusservice möglich. ←

Hotmobil  
Gottmadingen  
Telefon (0 77 31) 97 76 61  
Telefax (0 77 31) 97 76 62  
www.hotmobil.de

## → Kemper

● Das Modul-Programm Gebäudetechnik von Kemper umfasst Armaturen zum Sichern und Regeln sowie zum Schutz von Gebäudeinstallationen für den Trinkwasserbereich. Das in Modulbauweise aufgebaute Programm ermöglicht den Einbau eines Druckminderers, eines Hauswasser-Filters sowie einer Druckminderer-Filter-Kombination. Durch einen eingangsseitigen Rückflussverhinderer kann das Programm zur Hauswasserstation aufgerüstet werden. Zur Absicherung von Trinkwassererwärmern bis 1000l Nennvolumen kann die Kemper Sicherheitsgruppe angebunden werden. Der Druckminderer ist einzeln und in Kombination mit einem Filter einsetzbar. Alle Elemente des Modul-Programms von DN 15 bis 50 bestehen aus Rotguss, Edelstahl und für Trinkwasser zugelassenen Kunststoffen. ←



Foto: Kemper

Kemper: Modul-Programm Gebäudetechnik

Kemper  
57462 Olpe  
Telefon (0 27 61) 89 10  
Telefax (0 27 61) 89 11 75  
www.kemper-olpe.de

## → Kutzner + Weber

● Der Tiefton-Schalldämpfer (TTS) von Kutzner + Weber aus Edelstahl wird über einen Ring aus Lochblech an einer Rohrleitung mit einer oder mehreren außen liegenden Kammern gekoppelt. Durch dieses Kammerprinzip wirkt der TTS wie ein Reflexionsdämpfer. Mit Hilfe eines speziellen Berechnungsprogramms werden seine einzelnen Kammern individuell auf die zu bedämpfende Frequenz ausgelegt. Als Grundlage wird hierfür eine Frequenzanalyse vom Schallerzeuger (Heizkessel oder BHKW) oder eine Schallpegelmessung im Tertspektrum am Immissionsort zugrunde gelegt. Durch diese Vorgehensweise kann eine Bedämpfung aller störenden Schallfrequenzen sichergestellt werden. Am wirkungsvollsten ist der Tiefton-Schalldämpfer im Frequenzbereich zwischen ca. 40 und 500Hz. Ist zusätzlich eine Schallpegelminderung in einem höheren Frequenzbereich erforderlich, ist die Kombination mit einem Passiv-Schalldämpfer möglich. Der nahezu wartungsfreie TTS ist in der Lage den Pegel um bis zu 30dB(A) abzusenken. Durch den minimalen Druckverlust ist eine größere Dimensionierung der Abgasstrecke nicht erforderlich.



Foto: Kutzner + Weber

Kutzner + Weber: Abgas-Schalldämpfer für Tieftonbereich

Foto: KSB AG



KSB: BOA-Ventilbaureihen im neuen, einheitlichen Design

- Mit dem NoTap-Verfahren von Kutzner+Weber lassen sich Blockierungen und Abzweige an Rohrleitungen realisieren, die unter Druck stehen. Um Rohrleitungen der Dimension DN 10 bis DN 50 abzusperrern wurde ein Verfahren entwickelt, bei dem eine Ballonvorrichtung in die Leitung hineingedrückt und aufgepumpt wird. Damit lassen sich Installationen am geschlossenen System ohne Entleerung realisieren. Um einen Abzweig zu erstellen, wird auf dem Rohr eine spezielle Manschette montiert. Anschließend lässt sich ein Kugelhahn auf dem Manschettenhals anbringen, durch den mit Hilfe einer systemspezifischen Vorrichtung die Leitung angebohrt wird. Bohrspäne werden vom Systemdruck durch einen Schlauch hinausgespült. Nach Beendigung der Bohrarbeiten wird dann die Abzweigleitung montiert. Zu diesem Zweck stehen Manschetten für Rohrdurchmesser von 15 mm bis DN 150 mit und ohne Rückschlagklappe zur Verfügung. Die NoTap-Systemmanschetten sind bis 16 bar Leitungsdruck und 95°C Wassertemperatur zugelassen. Sie können auf allen gängigen Rohrmaterialien (u.a. verzinkter Stahl, Kupfer und Edelstahl) montiert werden. ←

der Gebäudetechnik vorkommen. Bis DN 100 verfügen die Armaturen über eine serienmäßige „Vollausstattung“, bestehend aus Stellungsanzeige, Hubbegrenzung, Feststellvorrichtung und Drosselkegel. Die neuen Ventile sind schlanker, leichter und niedriger in der Bauhöhe als die Vorgängermodelle. Dadurch kann man sie laut Anbieter leichter und kostengünstiger dämmen. Mit einem „Farbleitsystem“ können im gedämmten Zustand der Typ, die Ausführung und die Art der Durchgangsabdichtung identifiziert werden. ←

KSB  
67225 Frankenthal  
Telefon (0 62 33) 8 60  
Telefax (0 62 33) 86 34 01  
www.ksb.com

#### → Laing

- Mit der Regelstation BM mini (BHT: 240 × 195 × 95 mm) von Laing können dezentrale Fußbodenheizungen (auch nachträglich) mit dem bestehenden Heizsystem verbunden werden. Sie besteht aus einer Umwälzpumpe und aus einem einstellbaren Thermostatkopf mit Raumtemperatur-Fernfühler (Kapillarrohrlänge: 4,8 m). Die integrierte Maximaltemperaturbegrenzung auf 55°C schützt zusätzlich gegen Überhitzung. Als Umwälzpumpe kommt eine geräuschlose Kugelmotorpumpe mit integriertem Trockengehschutz



Foto: Kutzner + Weber

Kutzner + Weber: Rohrsperre- und Abzweigsystem NoTap

Kutzner + Weber  
82216 Maisach  
Telefon (0 81 41) 95 70  
Telefax (0 81 41) 95 75 00  
www.kutzner-weber.de

#### → KSB

- Mit den neuen BOA-Ventilbaureihen im einheitlichen Design deckt KSB alle Dampf- und Flüssigkeitskreisläufe ab, die in

Foto: Laing



Laing: Regelstation BM mini zum Anschluss von dezentralen Fußbodenheizungen



zum Einsatz. Mit dem BM mini lassen sich Fußbodenheizungen mit einer Gesamtfläche von bis zu 40 m<sup>2</sup> anschließen. Standardmäßig hat das BM mini einen Euro-Konus-Anschluss als Verbindung zum Radiatorkreis und einen Euro-Konus-Anschluss zur Montage eines Fußbodenkreises (max. 80 m ab Rohr 16 x 2). Optional ist ein Duplex-Verteiler erhältlich, über den zwei Fußbodenkreise mit jeweils max. 80 m angeschlossen werden können. Zum Zubehör gehört ein weiß grundierter UP-Stahlschrank.

● Laing bietet die mobile Elektroheizung für Notfall und Kesseltausch „S.O.S.-Heizmobil“ vom Typs EPM 13 M mit erweiterter Funktion sowie einen kleineren Typ EPM 6 M an. Die Heizleistung beider Geräte kann jetzt über einen Stufenschalter an den Bedarf, bzw. an die Absicherung des Stromnetzes angepasst werden. Der Typ EPM 13 M wurde um die Leistungsstufe 8 kW erweitert. Damit ist mit nur einem Gerät eine Heizleistung von 13, 8 oder 3 kW bei 400 V und 3 kW mit Adapterstecker bei 230 V möglich. Der neue Typ EPM 6M bietet 6, 4 oder 2 kW bei 400V oder bei 230 V mit Adapterstecker. Beim EPM 6 M kann über einen 1-Phasen-Adapterstecker die volle Heizleistung von 6 kW an ein 230-V-Netz mit entsprechender Absicherung angeschlossen werden. Die S.O.S.-Heizmobile mit integrierter Heizungsumwälzpumpe und allen erforderlichen Sicherheits- und Anschlusseinrichtungen werden komplett anschlussfertig auf einer Transportkarre montiert ausgeliefert. Als Zubehör bietet Laing ein Anschlussset für Speicherwassererwärmer an. Das Anschlussset beinhaltet ein Brauchwasser-Vorrangregelgerät mit Speichervorlauffühler und ein Motorschaltventil inkl. Anschlussfittings.

● Zentraler Bestandteil der neuen Laing Kondensatpumpe für Gas-Brennwertgeräte und Klimaanlage ist die elektronisch kommutierte Kugelmotor-



Foto: Laing

Laing:  
Das elektrische S.O.S.-Heizmobil für Notfall und Kesseltausch wurde um eine Leistungsstufe erweitert

pumpe DDC. Das Besondere daran: Das einzig bewegliche Teil ist eine sphärisch geformte Rotor-/Lauftrahneinheit, die sich auf einer ultraharten, verschleißfesten Keramik-Lagerkugel abstützt. Eine konventionelle Welle mit Wellenlagern und Wellendichtungen ist nicht vorhanden. Die Kondensatpumpe wird steckerfertig mit serienmäßigem Alarmausgang plus akustischem Signalgeber und 6 m Druckschlauch geliefert. Außerdem ist sie mit einer prozessorgesteuerten, verschleißfreien kapazitiven Füllstanderkennung ausgestattet. Der Alarmausgang schaltet bei Störung den Kessel oder das Klimagerät ab. ←

Laing  
71686 Remseck  
Telefon (0 71 46) 9 30  
Telefax (0 71 46) 93 33  
www.laing.de

### → Loos

● Um der zunehmenden Komplexität bei der Dampf- und Heißwassererzeugung gerecht zu werden, bietet Loos ein modular aufgebautes Managementsystem an. Mit standardisierten Kessel- und Kesselhausmodulen in verschiedenen Varianten werden kundenspezifische Anforderungen abgedeckt. Die Managementsysteme Loos-System-Control (LSC) und Loos-Boiler-Control (LBC) integrieren die einzelnen Anlagenbausteine über ein Bussystem. Aufwendige Verdrahtungs- und Einstellarbeiten vor Ort sind somit nicht erforderlich. Von der Wasseraufbereitung, den Dampferzeugern, dem Kondensatsystem bis hin zur Wasseranalyse, Abwasserent-



Foto: Loos

Loos: Managementsystem für Dampf- und Heißwassererzeugung

sorgung und Teleserviceanbindung wird das Gesamtsystem mit bereits im Herstellerwerk voradministrierten, steckerfertigen Modulen zusammengestellt und laut Anbieter mit minimalem Aufwand in Betrieb genommen. In die LSC kann auch der Loos-Water-Analyser (LWA) eingebunden werden (vgl. TGA 5-2005, S. 33), der kontinuierlich die Messung und Überwachung von pH-Wert im Speisewasser, O<sub>2</sub>-Gehalt im Speisewasser, Resthärte im Zusatzwasser und pH-Wert im Kesselwasser übernimmt und so gemeinsam mit der gemessenen Kesselwasserleitfähigkeit und der gemessenen Leitfähigkeit der Kondensatströme u. a. eine optimale chemische Dosierung ermöglicht. ←

Loos  
91710 Gunzenhausen  
Telefon (0 98 31) 5 60  
Telefax (0 98 31) 5 69 22 53  
www.loos.de

### → Oventrop

● Der „Oilpur“ Heizölfilter wird in Ölfeuerungsanlagen eingesetzt und verfügt über ein schnell schließendes Absperrventil und ein manuelles Entlüftungsventil. Der Filter ist beiderseits mit Innengewinde ausgestattet. Bei der Größe 3/8“ können tankseitig Rohre von 6, 8, 10 oder 12 mm mit Oventrop Klemmringverschraubungen direkt angeschlossen werden. Brennerseitig stehen wahlweise Außengewinde mit Innenkonus zum direkten Anschluss von Brennerschläuchen zur Verfügung. Durch die Wahl des Filtereinsatzes (Sinterkunststoff, Sinterbronze, Nickelsiebgewebe, Filz oder Spezialpapier) oder durch den Einsatz eines Wechseltfilters kann der „Oilpur“ spezifischen Gegebenheiten angepasst werden. Wäh-

rend des normalen Betriebs ist der Rücklauf drucklos und wird nicht durch ein federbelastetes Ventil unter Druck gehalten, wodurch Resonanzgeräusche, verursacht durch die Pumpe in Verbindung mit einem federbelastetem Druckhalteventil, nicht entstehen können.



Foto: Oventrop

Oventrop: „Oilpur“ Heizölfilter für Einstrangsysteme mit Rücklaufzuführung

● Heizöl enthält Luft- und Gasanteile, die beim Ansaugen ausgasen und so zu Brennerstörungen führen können. Um eine störungsfreie Ölzufuhr zum Brenner zu sichern, bietet Oventrop eine neue Generation der „Toc-Duo-N“ Heizölfilter-Entlüfter-Kombination mit einer Düsenleistung bis max. 110 l/h Heizöl EL an. Der Heizölentlüfter sorgt dabei im 2-Kammer-System für ein einwandfreies Entlüften des Öls. Der „Toc-Duo-N“ wird eingesetzt in Ölfeuerungsanlagen (Saugbetrieb), die im Einstrangsystem mit Rücklaufzuführung betrieben werden (laut Anbieter auch in überschwemmungsgefährdeten Gebieten). Die Rücklaufleitung zum Tank entfällt, wodurch die Ölfeuerungsanlage gleichzeitig kostengünstiger und auch sicherer wird.



Foto: Oventrop

Oventrop: „Toc-Duo-N“ Heizölfilter mit Entlüfter

● Neben dem bisher bekannten Standard-Heizöl bietet die Mineralölwirtschaft mit dem schwefelarmen Heizöl EL eine weitere Heizölqualität an. Um ein Betanken mit der falschen Heizölsorte zu vermeiden, ist der Füllrohrverschluss zu kennzeichnen: Darf ein Heizgerät nur mit Heizöl EL schwefelarm betrieben werden, so ist ein grüner Füllrohrverschluss mit eingepprägtem Schriftzug „Heizöl EL schwefelarm“ anzubringen. Ist das Gerät sowohl für Heizöl EL Standard als auch für Heizöl EL schwe-



Foto: Oventrop

Oventrop: Grüner Füllrohrverschluss kennzeichnet Heizölanlagen für schwefelarmes Heizöl EL

felarm geeignet, erhält der grüne Füllrohrverschluss zusätzlich einen roten Anhänger mit eingepprägtem Schriftzug „Auch für Heizöl EL Standard“. Der grüne Oventrop-Füllrohrverschluss mit umlaufendem Lochkranz ermöglicht das Abschließen in der Endposition des aufgeschraubten Deckels mit einem Vorhängeschloss und eignet sich nach Herstellerangaben daher auch für überschwemmungsgefährdete Gebiete.

Oventrop  
59939 Olsberg  
Telefon (0 29 62) 8 20  
Telefax (0 29 62) 8 24 00  
www.ventrop.de

#### → Raab

● Das universell einsetzbare Raab-Abgassystem der Baureihe EW Alkon aus Edelstahl eignet sich zum Anschluss an alle Wärmeerzeuger. Eine neuartige Verbindungstechnik stellt jetzt eine besonders einfache und schnelle Montage sicher. Die erforderliche Druckdichtheit wird mit Hilfe einer integrierten Schraubtechnik erreicht, die für eine feste und dauerhafte Verbindung der einzelnen Rohrelemente sorgt. Waagerechte Abgasstrecken können ebenso realisiert werden wie Umlenkungen und senkrechte Rohrführungen. Zusätzliche Spannvorrichtungen sind generell nicht erforderlich. Auch elastomere Dichtungen werden nicht benötigt. Aufgrund der speziellen Verbindungskonstruktion ist EW Dreh-Kon für alle Temperatur- und Druckbelastungen einsetzbar. Das Raab-System kann an sämtliche zugelassenen Feuerstätten sowie Blockheizkraft-

Foto: Raab



Raab EW Dreh-Kon: Verbindungstechnik mit integrierter Schraubtechnik

werke, Verbrennungsmotoren und Notstromaggregate angeschlossen werden. Ein Wechsel des Brennstoffs oder des Wärmeerzeugers ist damit jederzeit möglich.

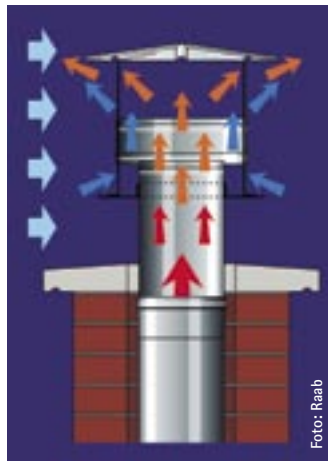
● Raab bietet ein flexibles Sanierungssystem an, das auch für den überdruckdichten Betrieb geeignet ist. Damit können Brennwertgeräte ebenso angeschlossen werden wie Feuerstätten, die mit höheren Abgastemperaturen betrieben werden. Außerdem ermöglicht die Wanddicke von nur 0,12 mm eine flexible Rohrführung in schräg geführten

Schornsteinschächten. Das neuartige Abgassystem trägt die Bezeichnung EW Flex LDD. Es wird in acht Größen mit Durchmessern von 80 bis 180 mm in Längen von 10 und 30 m gefertigt. Zum Anschluss an die Feuerstätten und an Revisionsöffnungen stehen systemspezifische Formteile aus dem Raab-Programm zur Verfügung. Alle Komponenten werden aus Edelstahl hergestellt.



Raab EW Flex LDD: Druckdichtes flexibles Schornstein-Saniersystem

● Schornsteinaufsätze können die Funktionssicherheit von Feuerungsanlagen wirkungsvoll unterstützen. Dieses trifft besonders bei windkritischen Lagen zu. Raab bietet jetzt einen aerodynamisch wirksamen Aufsatz an, der speziell für metallische Abgasanlagen gemäß DIN EN 1856-1 geeignet ist. Mit dem Edelstahl-Aufsatz lassen sich die laut DIN EN 13384 (ehem. DIN 4705) anzusetzenden Winddrücke – die bei bestimmten Mündungslagen und Dachgeometrien zu berücksichtigen sind – wirkungsvoll mindern. Darüber hinaus wurde die Vereisungsfreiheit gemäß prEN 14989-1 nachgewiesen. Der Raab-Aufsatz darf also auch auf Abgasanlagen verwendet werden, die zukünftig mit einem „W“ (steht für kondensierende Betriebsweise) zu kennzeichnen sind. ←



Raab: Aerodynamischer Schornsteinaufsatz

Raab  
56566 Neuwied  
Telefon (0 26 31) 91 30  
Telefax (0 26 31) 91 31 45  
www.raab-gruppe.de

### → Rotex

● Die Kunststoffverbund-Heizölleitung Rotex VA-Oil verbindet den Heizöltank mit dem Ölbrenner des Öl-Heizkessels. Im VA-Oil-Rohr wird das Heizöl in einem Kunststoffrohr (PEX) gefördert. Polyethylen ist seit Jahrzehnten bei der Heizöllagerung bewährt und verhält sich gegenüber Heizöl neutral. Das PEX-Rohr ist von einem 0,2 mm starken, stumpfgeschweißten Aluminiummantel umgeben. Dadurch wird das Rohr stabil, lässt sich leicht verlegen und dauerhaft in die gewünschte Form bringen. VA-Oil gibt es in der Dimension 12 x 3 mm mit einem Innendurchmesser von 6 mm. Es ist vom Deutschen Institut für Bautechnik (DIBT) zusammen mit den Anschlussverschraubungen als Heizöl-Förderleitung zugelassen. ←

Rotex  
74363 Güglingen  
Telefon (0 71 35) 10 30  
Telefax (0 71 35) 10 32 00  
www.rotex.de

### → Roth

● Den Heizöltank DWT plus 3 in einer Stahl-Kunststoff-Verbundlösung bietet Roth jetzt auch mit einer Hochwasser-

Zulassung an. Ein Verankerungssystem sorgt für sichere Installation gegen Auftrieb bei Hochwasser. In der Ausführung mit rundum geschlossenem Stahl-Außentank hält der Roth DWT plus 3 einem Hochwasserdruck bis zu einem Wasserstand von 1,15 m stand. Vier Zurr Gurte des Roth-Verankerungssystems befestigen ihn sicher gegen Auftrieb am Boden. Nachrüsten des Systems bei bestehender



Roth: DWT plus 3 mit Verankerungssystem für hochwassergefährdete Gebiete

Behälteranlage ist möglich. Das Zubehör ist für Behälter mit 620 und 1000 l Nenninhalt in Reihenaufstellung bis maximal fünf Tanks und für einfache L-Aufstellung bis sieben Tanks konzipiert. Zudem bietet die emissionsdichte Stahleinkapselung des Polyethylen-Innentanks eine dauerhafte Geruchsabsorption. Eine Leckagesonde erlaubt die sicherheitstechnische Überwachung des Tankzwischenraums. Der DWT plus 3 hielt außerdem einem neunzigminütigen Brandtest bei der Materialprüfanstalt in Dortmund stand. ←

Roth Werke  
35232 Dautphetal  
Telefon (0 64 66) 92 20  
Telefax (0 64 66) 92 21 00  
www.roth-werke.de

### → Schiedel

● Kerastar, ein dreischaliger Edelstahl-Schornstein mit keramischem Profil-Innenrohr, eignet sich laut Hersteller vor allem für den Anschluss an Festbrennstofffeuerstätten wie Kamin- oder Kachelöfen,



Schiedel: Dreischaliges Edelstahlsystem Kerastar mit keramischem Profilinnenrohr

aber auch für Regelfeuerstätten mit Gas- oder Ölbrenner im Unterdruckbetrieb bis zu einer Abgastemperatur von 400 °C. Die Konstruktion basiert auf einem dreischaligen Systemaufbau: Das dünnwandige Profilinnenrohr ist säure- und korrosionsbeständig sowie ausbrennsicher. Als zweite Schale fungiert die durchgehende Mineralfaserdämmschicht mit einer Dicke von 60 mm. Das Außenrohr besteht aus hochglanzpoliertem Edelstahl (Werkstoff-Nr. 1.4301). Die Montage, z. B. an der Außenseite der Fassade, kann laut Hersteller an der Wand oder am Boden erfolgen, da eine Fundamentierung aufgrund des geringen Gewichts der Komponenten nicht erforderlich ist. Kerastar wird in Elementbauweise hergestellt. Das Normalrohr ist in Bauhöhen von 165, 330 und 660 mm sowie in den lichten Querschnitten von 140 bis 250 mm lieferbar. Die Innenrohre werden per Steckverbindung und Fugenmasse zusammengefügt. Am Edelstahl-Außenrohr kommen integrierte Klemmbänder mit Spannverschlüssen zum Einsatz. ←

Schiedel  
80995 München  
Telefon (0 89) 35 40 90  
Telefax (0 89) 3 51 57 77  
www.schiedel.de

### → Schöko

● Mit dem PEBE-Heizkörper-Anschlussblock von Schöko werden Heizkörper aus der Wand angeschlossen. In einem Hartschaumblock – im Rohbau bereits in die Wand gesetzt – sind zwei Leerrohre geführt, in



die nach Abschluss der Mauer-, Putz- und Fliesenarbeiten die flexiblen Heizrohre geschoben werden. Diese kommen 20 cm oberhalb rechtwinkelig wieder aus der Wand, wo sie mittels eines Hahnblocks an den Heizkörper angeschlossen werden. Unterschiedlich dicke Putze und Fliesen können durch die beweglichen Rohre leicht ausgeglichen werden. Unter dem Heizkörper bleibt die Bodenfläche frei von austretenden Heizrohren und kann somit einfach gepflegt werden. ←



Foto: Schöko

**Schöko:**  
Flexible Kunststoffrohre und Verbundrohre werden durch den fertig eingeputzten PEBE-Block geschoben

Schöko  
94339 Leiblfing  
Telefon (0 94 27) 6 05  
Telefax (0 94 27) 81 02  
[www.schoeko.de](http://www.schoeko.de)

### → Schütz

• Speziell für die Altbausanierung hat Schütz das Angebot an doppelwandigen, geruchsgesperrten Kunststofftanks erweitert. Der 1000-l-Typ wird jetzt neben der Standardversion (1,19 × 0,77 × 1,70 m) auch für schmale Durchgänge mit einer Breite von 66 cm bei 1,42 m Länge und 1,67 m Höhe (Kompakt-Tank) angeboten. Ebenfalls neu ist der 1000-l-Spezial mit einer Grundfläche von 84 × 82 cm bei einer Höhe von 198 cm. ←

Schütz  
56242 Selters  
Telefon (0 26 26) 7 70  
Telefax (0 26 26) 77 12 21  
[www.schuetz.net](http://www.schuetz.net)



Foto: Schütz

**Schütz:** 1000-l-Kunststoff-Sicherheitstanks für schmale Türen und kleine Räume

### → Seppelfricke

• Sepp-Easy I ist ein Montageset für Einrohr-Gaszähler mit integriertem Gasströmungswächter (GS). Es ermöglicht eine spannungsfreie Montage des Zählers ohne zusätzliche Rohrschellen. Eine Zeit- und Kostenersparnis wird durch den Einsatz von Kupferrohr ermöglicht, durch die Gerade-, Winkel- und Pressverschraubung bestehen variable Anschlussmöglichkeiten. Die gleichen Systemvorteile bietet auch das Montageset Sepp-Easy II für Zweirohr-Gaszähler mit verdrahtetem Kugelhahn und angeformter Zählerverschraubung. ←

Foto: Seppelfricke



**Seppelfricke:** Montageset Sepp-Easy I für Einrohr-Gaszähler

Seppelfricke  
45881 Gelsenkirchen  
Telefon (02 09) 40 43 80  
Telefax (02 09) 40 43 88  
[www.seppelfricke.de](http://www.seppelfricke.de)

### → Simplex

• Simplex hat den KFE-Kugelhahn PN 16 in 1/2" speziell für den Einsatz in Solaranlagen mit den dort auftretenden Betriebsbedingungen weiter-

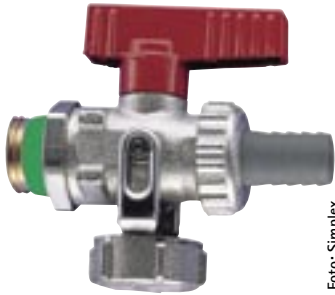


Foto: Simplex

Simplex: KFE-Kugelhahn speziell für Solaranlagen

entwickelt. Der KFE-Kugelhahn für Solar verfügt über eine Blindkappe, die an einem schwenkbaren Edelstahlbügel befestigt ist. Gehäuse und Spindel sind mit einer zusätzlichen Dichtung aus Flourkautschuk (FPM) versehen. Auch die Kugeldichtung ist mit einer verstärkten PTFE-Schicht gesichert. Mit dieser Ausrüstung hält die Armatur laut Hersteller einer Dauerbetriebstemperatur bis 200 °C stand. ←

Simplex  
88260 Argenbühl – Eisenharz  
Telefon (0 75 66) 9 40 80  
Telefax (0 75 66) 94 08 42  
www.simplex-fit.de

→ Skoberne

• Ob koaxiale Dachdurchführungen von Abgasanlagen, Lüftungsrohren, Masten, Kabeln oder sonstige runde Überdach- oder Wandleitungen: Durchführungen durch die Gebäudehülle im Dachbereich oder in der Fassade müssen sorgfältig abgedichtet werden. Als besonders anspruchsvoll und schwierig gilt dabei die Abdichtung von Profilblechen und Sandwich-elementen im Industriebau. Dafür bietet Skoberne jetzt das Produktprogramm Dektite an.



Foto: Skoberne

Skoberne: Universelle Abdichtlösung für alle Dachdurchführungen

Die Lösung setzt auf eine dauerelastische Abdichtung. Die Dektite-Produktlinie besteht aus einer EPDM-Manschette. Je nach Ausführung wird sie vor der Montage auf das Rohr aufgeschoben oder anschließend um das Rohr herum gelegt. Zum Dach oder zur Fassade hin wird ein integrierter Dichtrahmen aus Aluminium festgeschraubt (auf einigen Untergründen genietet). Der Dichtrahmen selbst wird durch Andrücken exakt der Kontur des Untergrunds angepasst und zusätzlich mit einer speziellen Dichtmasse abgedichtet. Der Anwendungsbereich reicht von 0 bis 440 mm Rohrdurchmesser (weitere Dimensionen auf Anfrage). Die Temperaturbeständigkeit des Dektite liegt dauerhaft zwischen -50 und +115 °C, kurzfristig sogar bis +150 °C. Geliefert wird die Dektite-Produktlinie jeweils als komplettes Montageset. ←

Skoberne  
64319 Pfungstadt  
Telefon (0 61 57) 8 07 00  
Telefax (0 61 57) 8 26 71  
www.dektite.de

→ Spirotech

• Entwickelt für Heizungs- und Kühlanlagen mit einem Anlagenvolumen bis 150 m<sup>3</sup> und einem Betriebsdruck bis 6 bar, eignet sich der neue Spirovent Superior Vakuumentgaser für mit Wasser und Wasser/Glykol gefüllte Anlagen. Mit einer vollelektronischen Regelung werden Parameter wie Systemdruck und -temperatur, Sperrzeiten, Solldruck oder Betriebszeiten automatisch geregelt und



Foto: Spirotech

Spirotech: Vakuumentgaser für Heizungs- und Kühlanlagen



Foto: Spirotech

Spirotech: EnEV-konforme Wärmedämmung für Spirovent-Abscheider

ein Laufzeitprotokoll erstellt. Neben einer Version mit zusätzlicher Nachfüllfunktion ist auch eine Variante mit Reservepumpe (Betriebsicherheit) für die Nachfüllfunktion erhältlich. • Seit neuestem bietet Spirotech Fertigwärmedämmungen für Mikroluftblasen- und Schlammabscheider der Marke Spirovent an. Es gibt je eine Dämmung für alle Luft-, bzw. Schlammabscheider bis 1 1/2". Diese Wärmedämmung ist

auch für vertikale Ausführungen geeignet. Der wärmebestabilisierte EPP-Hartschaum ist nach Firmenangaben FCKW-frei und recyclebar. Eine Nachrüstung an bereits montierten Luft- und Schlammabscheidern ist möglich. ←

Spirotech  
40219 Düsseldorf  
Telefon (02 11) 38 42 80  
Telefax (02 11) 3 84 28 28  
www.spirotech.de

## → SYR

● Die FüllCombi BA von SYR Hans Sasserath verbindet Heizungsanlagen fest mit dem Trinkwassersystem und erleichtert so ihr Befüllen. Dabei verhindert der integrierte Systemtrenner BA, dass Heizungswasser zurück ins Trinkwassernetz gelangt. So können selbst Heizungsanlagen mit giftigen Inhaltsstoffen wie Frost- oder Korrosionsschutzmitteln angeschlossen werden. Die Kombinationsarmatur setzt sich aus einer Absperrung, einem Druckminderer, einem Manometer, einem Systemtrenner BA sowie einem Abwasseranschluss zusammen. ←



Foto: Sasserath

**SYR:**  
Die FüllCombi BA für den Festanschluss gemäß DIN EN 1717 verhindert das Rückfließen von Heizungswasser in das Trinkwassersystem

**SYR Hans Sasserath**  
41352 Korschenbroich  
Telefon (0 21 61) 6 10 50  
Telefax (0 21 61) 61 95 20  
www.syr.de

## → Viega

● Viega hat sein Profipress G-Programm für Erdgas-Anwendungen im Neubau- und im Renovierungsgeschäft weiter abgerundet. Das Komplettsystem beginnt bereits hinter



Foto: Viega

**Viega:**  
Das Pressverbindungs-system Profipress G umfasst alle Komponenten vom Hausanschluss bis zur Gassteckdose

der Hauptabsperreinrichtung mit dem Profipress-G-Flansch und setzt sich über die Gaszähleranlage fort. Dort lassen sich mit Profipress G sowohl Ein- als auch Zweistützensähler direkt an das Leitungsnetz anschließen. Gasströmungswächter sowie Aufputz- oder Unterputz-Gassteckdosen und die durchgängig mit SC-Contur ausgerüsteten Pressverbinder vervollständigen den Viega-Systemverbund für die Gasinstallation. ←

**Viega**  
57439 Attendorn  
Telefon (0 27 22) 6 10  
Telefax (0 27 22) 61 14 15  
www.viega.de

## → Westaflex

● Das Edelstahl-Abgassystem von Westaflex mit CE-Zeichen ist für alle Brennstoffarten ausgelegt, ebenso für die Betriebsarten Über- und Unterdruckbetrieb sowie trockene oder kondensierende Betriebsweise. Die Elemente



Foto: Westaflex

**Westaflex:**  
Edelstahl-Abgassystem MSD

lassen sich als Hausschornstein, im Schacht, am Gebäude sowie freistehend verbauen. Die doppelwandigen Edelstahl-Schornsteine verringern durch die wärmebrückenfreie Verbrennungsluftzuführung den Wärmebedarf von Gebäuden. Die 30 bzw. 40 mm starke Dämmung stellt eine schnelle Aufheizung des inneren Edelstahlrohrs sicher, so dass der optimale Betriebszustand bereits nach einer kurzen Aufheizphase erreicht wird. ←

**Westaflex**  
33334 Gütersloh  
Telefon (0 52 41) 40 10  
Telefax (0 52 41) 4 01 34 11  
www.westaflex.com

## → Wilo

● Wilo bietet jetzt nach eigenen Angaben als erster und weltweit einziger Hersteller ein industriell vorgefertigtes Schalen-System für Pumpengehäuse zur Vermeidung von Kondensat in Kaltwasseranwendungen an. Die Kälte-



Foto: Wilo AG

**Wilo:** Mit der Kälte-dämmschale Wilo-ClimaForm können Pumpengehäuse in Kaltwasseranwendungen sicher und schnell gedämmt werden

dämmschale Wilo-ClimaForm zur schnellen und sicheren Dämmung von Pumpengehäusen ist als Zubehör für die Einzelpumpen der Baureihen Wilo-Stratos und Wilo-TOP-S erhältlich. Die Wilo-ClimaForm besteht aus dem flexiblen, elastomeren Material AF/Armaflex. Der zulässige Temperaturbereich des Fördermediums liegt bei -20 bis +105°C. Einfache Konturen und Oberflächen erleichtern das Aufbringen eventueller



Foto: Wilo AG

**Wilo:** Die elektronisch geregelte Inline-Pumpe VeroLine-IP-E ersetzt die Baureihe IP-E

bauseitiger Oberflächenbeschichtungen oder die Verbleichung als Stoßschutz.

● Die elektronisch geregelten Trockenläuferpumpen Wilo-VeroLine-IP-E (Einzelpumpe) und die Doppelpumpe Wilo-VeroTwin-DP-E ersetzen ab sofort die Baureihe IP-E und DP-E. Die einstufigen Niederdruck-Kreiselpumpen sind für größere technische Anlagen im Heißwasser- sowie im Klima-/Kälte-Bereich geeignet. Die Betriebstemperatur des Fördermediums liegt bei -10 bis +120°C. Durch die Kataphorese-Beschichtung der Pumpe weisen die Trockenläufer eine besondere Korrosionsbeständigkeit gegenüber aggressiver Atmosphäre wie Luftfeuchte, Kondensation oder salzhaltiger Umgebung auf. Der integrierte Frequenzumformer zur elektronischen Regelung des konstanten oder variablen Differenzdrucks hat durch das Re-Design eine neue Funktionalität erhalten. Optimiert wurde bei der neuen Generation das Doppelpumpenmanagement bei Klima-/Kälte-Anwendungen. Zudem wurde die Regelgenauigkeit erhöht. Per Fernbedienung kann über das Bedien- und Service-Gerät Wilo-IR-Monitor drahtlos mit der Pumpe kommuniziert werden. Die Pumpen der Baureihen VeroLine-IP-E und VeroTwin-DP-E sind LON- und PLR-fähig, können also an die Gebäudeautomation angeschlossen werden. JV ←

**Wilo**  
44263 Dortmund  
Telefon (02 31) 4 10 20  
Telefax (02 31) 4 10 23 63  
www.wilo.de