

## → PowerPlus Technologies Mini-BHKW-Software für Beratung

Mit dem Wirtschaftlichkeitsprogramm ecocalc für das ecopower Mini-Blockheizkraftwerk erleichtert PowerPlus Technologies seinen Fachpartnern die Beratung. Ohne umfassende Objektdaten zu ermitteln genügen zunächst fünf Eingaben für den Kostenvergleich mit einem herkömmlichen Heizgerät: Gebäudeart (Nutzung) sowie Kosten und Verbrauchswerte für Brennstoff und Strom. Für eine ausführliche Wirtschaftlichkeitsberechnung kann im Programm ein Fragenkatalog aufgerufen und zur Auswertung vom Berater direkt an die Zentrale geleitet werden. Geplant ist auch eine Endkunden-Online-Version. [www.ecopower.de](http://www.ecopower.de) ←



PowerPlus Technologies: Beratungssoftware für das ecopower Mini-BHKW

## → Hesco/Trox Auslegungsprogramm für AirWaterSystems

„AirWaterSystems“ zur Auslegung der Hesco/Trox Luft-Wasser-Systeme bietet eine grafisch unterstützte Oberfläche, um den Bestellschlüssel zu generieren. Erleichtert wird auch die Auslegung durch: Automatische Berechnung der Leistungs- und Komfortdaten; Warnhinweise bei Grenzwert-

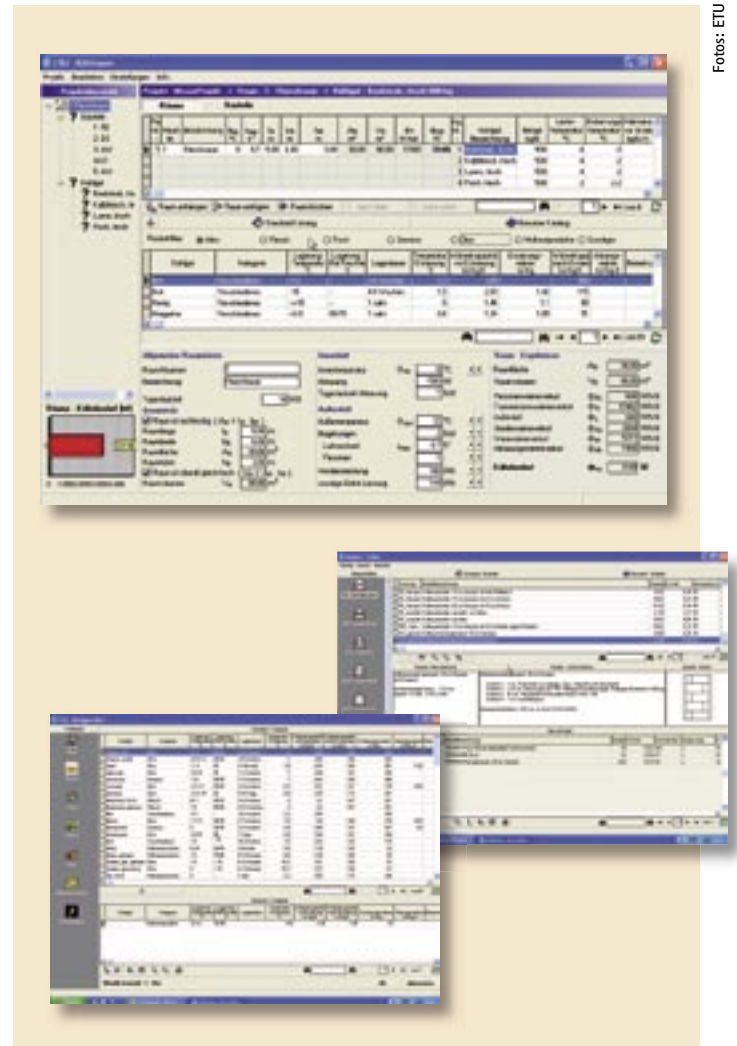
überschreitungen; Projektverwaltung zur Auslegung mehrerer Produkte; Export der Ausschreibungstexte. Das Programm AirWaterSystems ist auf der Internetseite von Trox im Downloadbereich erhältlich. [www.trox.de](http://www.trox.de) ←



Hesco / Trox: Bestellschlüssel grafisch unterstützt generieren

## → ETU Programm zur Kühlraumberechnung

ETU hat eine Software zur Berechnung des Kältebedarfs von Kühl- und Tiefkühlräumen entwickelt: ETU Kühlraum. Für die Ermittlung des Kältebedarfs für Kühlräume müssen verschiedene Faktoren berücksichtigt werden. Zunächst der Kältebedarf für die Abkühlung des Kühlguts. Es wird mit einer Liefertemperatur eingelagert und muss auf eine erforderliche Lager-temperatur gebracht werden. Diese Abkühlung ergibt in der Regel den größten benötigten Energiebedarf. Auch für das Gefrieren eines Kühlguts muss – wenn notwendig – der dadurch größere Kältebedarf berücksichtigt werden. In Kühlräumen muss auch die Atmung des Kühlguts berücksichtigt werden, wenn es nicht gefroren wird. Eine Lufttemperaturerhöhung tritt auch durch Erneuerungsluft bedingt durch Türöffnungen auf. Ebenfalls



ETU-Kühlraum: Bauteilkatalog, Kühlgüter, Kühlraum

ausgeglichen werden muss die Wärmeabgabe von Personen oder im Kühlraum aufgestellter Maschinen. Angrenzend an die Heizlastberechnung nach DIN EN 12831 muss der Wärmeeinfall durch Wände und Decken eingerechnet werden. Der Wärmeeinfall ist abhängig von der Isolierart, der Isolierstärke, von der Größe der Bauteile und der Temperaturdifferenz. Durch die Summierung aller Wärmequellen kann die notwendige Kühlleistung ermittelt und die passende Anlagentechnik ausgewählt werden. ETU Kühlraum ist für die Berechnung von Kühl- und Tiefkühlräumen bis zu einer Größe von 100 × 100 × 100 m ausgelegt. Es enthält Daten von etwa 150 verschiedenen Kühlgütern. Eigene Kühlgutdatenbanken können ebenfalls angelegt werden. Aus einem integrierten Bauteilkatalog können Bauteile zugeordnet und U-Werte schnell berechnet werden. [www.etu.de](http://www.etu.de) ←

## → MuM Bibliotheken für Autodesk 2006

Die Symbolbibliotheken der Mensch und Maschine Software AG (MuM) sind jetzt auch mit AutoCAD 2006 oder AutoCAD LT 2006 lauffähig. Neben der neuen Version ist ein Update für bestehende Bibliotheken erhältlich, das unabhängig von der Anzahl der Branchen-Sammlungen verwendet werden kann. MuM bietet 10 Symbol-sammlungen an: Architektur/Grundrisse; Architektur/Ansichten und Schnitte; Innenarchitektur; Maschinenbau; Elektrotechnik; Haustechnik; Hydraulik/Pneumatik/Verfahrens- und Energietechnik HPVE; Brandschutz/Katastrophenschutz Sicherheitstechnik BKS; Organisation/Planung; Kartographie. [www.mum.de/caderschwinglich](http://www.mum.de/caderschwinglich) ←

## Links

### [www.wieland-haustechnik.de](http://www.wieland-haustechnik.de)

Auf dem Informationsportal der Wieland-Werke können sich TGA/SHK-Fachleute benutzerspezifisch über die Haustechnik-Kupferrohre Sanco, Wicu, cuprotherm und Copatin informieren. Hierzu gehören auch technische Datenblätter, Druckverlustdiagramme und Ausschreibungstexte.



### [www.kwl-info.de](http://www.kwl-info.de)

Das Fachinstitut Gebäude-Klima e. V. (FGK) hat seine Internetseite zur Wohnungslüftung um zahlreiche Themen ergänzt. Neu sind Praxisbeispiele aus Sanierung und Neubau, die die Integration der Wohnungslüftung präsentieren.



### [www.weishaupt.de](http://www.weishaupt.de)

Weishaupt hat seinen Internetauftritt neu gestaltet. Neben Informationen über Produkte und das Unternehmen stehen im Bereich <Service> Downloads und ein Fachlexikon zur Verfügung. Speziell für Planer bietet Weishaupt die Digitale Planermappe an. Ein Link führt zum Breitband-Wetterportal [www.weishaupt-wetter.de](http://www.weishaupt-wetter.de), das Weishaupt als exklusiver Sponsorpartner mit T-Online und Jörg Kachelmanns Meteomedia AG ins Leben gerufen hat.



### [www.brandschutzfragenforum.de/bis](http://www.brandschutzfragenforum.de/bis)

Im Brandschutz-Fragen-Forum von BIS Walraven können Planer und Verarbeiter spezifische Situationen in einem Online-Programm eingeben und erhalten dann eine Beispieldarstellung mit den notwendigen Informationen.



### [www.energie-projekte.de](http://www.energie-projekte.de)

Das Portal „Innovative Energie-Projekte“ vom Informationsdienst BINE vernetzt Akteure des Energie sparenden Bauens. Außerdem können eigene Best-Practice-Projekte als Referenzen eingestellt werden.



### [www.baupreislexikon.de](http://www.baupreislexikon.de)

Ende August sind die Daten der kostenpflichtigen Baupreislexikon-Online-dienste von f:data „Standard“, „Plus“ und „Profi“ aktualisiert worden. Zeitgleich wurde der Service um neue Funktionen erweitert. Neu sind 19 Teilleistungsgruppen aus vier Gewerken.



### [www.emco-bau.de](http://www.emco-bau.de)

Emco Bau- und Klimatechnik hat seinen Internetauftritt erneuert. Zu Mattensystemen, Teppichmatten, Rollroste und Schwimmbadroste finden sich Informationen, Ausschreibungstexte und Referenzprojekte.

