

Foto: Conergy

Conergy: SunTop III Gestellsystem für PV-Anlagen

→ Conergy SunTop III verkürzt Montagezeit

Die neue Generation des SunTop III Gestellsystems von Conergy vereinfacht die Montage von Solaranlagen. Die „Quickstone-Verbinder-Technologie“ und ein flexibles Teleskop-Endstück sorgen dafür, dass die Aluminium-Grundschienen passgenau auf unterschiedlichsten Hausdächern justiert werden können. Das Produktspektrum reicht von vorkonfektionierten und teilweise vormontierten Gestellen bis hin zu anwenderspezifischen Lösungen. SunTop III Grundschienen sind in verschiedenen Größen erhältlich und lieferbar im 0,6-m-Raster bis 3,6 m Länge ←

Conergy
20537 Hamburg
Telefon (0 40) 2 37 10 20
Telefax (0 40) 2 37 10 21 48
www.conergy.de

→ Wilo Hocheffizienz für kleine Häuser

Die Hocheffizienz-Pumpentechnologie von Wilo steht jetzt auch für Ein- und Zweifamilienhäuser zur Verfügung. Die neue Hocheffizienz-Pumpe Stratos Eco der Energieklasse „A“ verbraucht bis zu 80% weniger elektrische Energie als eine unregulierte Standard-

pumpe. Sie ersetzt die ProfiStar. Für den Einsatz in der Brauchwasserzirkulation gibt es jetzt die Hocheffizienz-Zirkulationspumpe Stratos Eco-Z, die die Star-ZE ablöst. Alle Stratos Eco-Pumpen sind mit hocheffizienten EC-Motoren ausgestattet, zudem wurde die Hydraulik optimiert. Die neu entwickelte Elektronik bietet



Foto: Wilo AG

Wilo Stratos Eco: Bis zu 80% weniger elektrischer Energieverbrauch als unregulierte Standard-Heizungspumpen

eine integrierte Leistungsregelung für variablen Differenzdruck und ist regelbar wie die ProfiStar. Serienmäßig erfolgt die Auslieferung mit einer Wärmedämmschale. Zum Standardprogramm gehören auch der automatische Absenkbetrieb (Autopilot) sowie die Sollwerteneinstellung mittels rotem Knopf. Die Nassläufer-Umwälzpumpe ist in Heizungsanwendungen im Temperaturbereich von 15 bis 110°C einsetzbar. ←

Wilo
44263 Dortmund
Telefon (02 31) 4 10 20
Telefax (02 31) 4 10 23 63
www.wilo.de

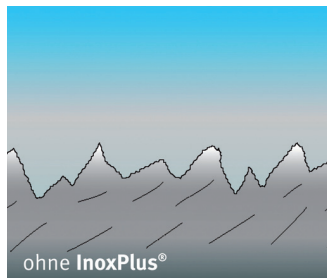
→ Franke WSS Fingerabdruck-freie Edelstahl-Oberfläche

Franke Waschraum- und Sanitärsysteme hat eine neuartige Edelstahloberfläche auf den Markt gebracht, auf der praktisch keine Fingerabdrücke mehr zu sehen sind. Die Oberflächenveredelung INOXplus nutzt Nano-Technologie und wird exklusiv bei Franke eingesetzt. Nano-Partikel verzahnen sich dabei mit der natürlichen Struktur des Edelstahls, schließen kleinste Unebenheiten und minimieren so die Oberflächenenergie. Das Ergebnis sind tiefenveredelte, leicht zu reinigende Edelstahl-Oberflächen, die sogar Fingerabdrücke abweisen. Nach Herstellerangaben kann auch bei einer Verletzung der

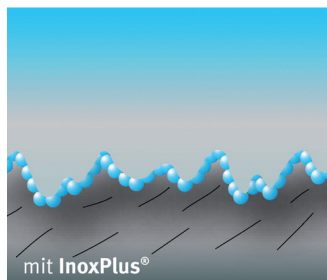


Foto: Franke Sanitär

Franke WSS: Dauerhafter Oberflächenschutz durch Nano-Technologie



ohne INOXPlus®



mit INOXPlus®

Oberfläche, beispielsweise durch Kratzer, Flüssigkeit die Oberflächenveredelung nicht unterwandern. Serienmäßig veredelt INOXplus bereits die neue Bad- und Waschraum-Design-Linie Xinox. ←

Franke WSS
A-6971 Hard
Telefon +43 55 74 6 73 50
Telefax +43 55 74 6 24 11
www.franke-wss.com



Foto: AquaRotter

AquaRotter: Alle Aqua-Thermostatarmaturen haben jetzt einen vandalensicheren Temperaturregler

→ AquaRotter Neue Thermostat- generation

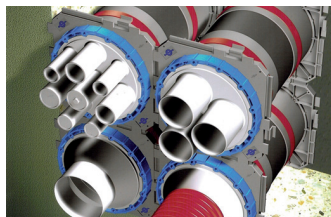
AquaRotter rüstet seine gesamten hydraulischen und elektronischen Thermostatarmaturen der Programmreihe Aqua mit einem neuartigen Temperaturregler aus. Durch eine nicht steigende Spindel reduziert sich das Spaltmaß zwischen Armaturengehäuse und Temperaturwahlgriff auf ein Minimum. Außerdem steht der Temperaturwahlgriff jetzt in einer vandalensicheren Ganzmetallausführung zur Verfügung, die auch ein Überdrehen verhindert. Abriebfest sind die Mischermarkierungen mit blauen und roten Einlegepunkten. ←

AquaRotter
14974 Ludwigsfelde
Telefon (0 33 78) 81 80
Telefax (0 33 78) 81 81 00
www.aquarotter.de

Beilagenhinweis:

Dieser Ausgabe liegen Prospekte der Technischen Akademie Wuppertal e. V. und des Callwey Verlages, München, bei. Wir bitten unsere Leser um freundliche Beachtung.

Foto: Doyma



Doyma: Gas- und druckwasser-dichte Einführung für Kabel- und Kabelschutzrohre

→ **Doyma**
Curaline Kabeldurchführungssystem

Die Curaline Kabeldurchführungen BKD 150 und KD 150 sind gas- und druckwasser-dichte Einführungen für Kabel und Schutzrohre. Die Dicht-packung wird in der Schalung befestigt und einbetoniert. Mehrere Packungen können einseitig und beidseitig als Doppeldichtpackung neben und übereinander zusammen-gesteckt eingebaut werden. Nach dem Betonieren werden die Schutzfolie und der Ver-schlussdeckel entfernt und der gewünschte Systemdeckel mit einer viertel Umdrehung (BKD 150) arretiert. System-deckel stehen mit einem, drei und acht Stützen zur Auswahl. In Kalt- oder Warmschrumpf-technik können alle Kabel und Rohre universell eingeführt werden. ←

Doyma
28876 Oyten
Telefon (0 42 07) 9 16 63 00
Telefax (0 42 07) 9 16 61 99
www.doyma.de

→ **Abu-plast**
Sitz für Dusche, Bad und Wellnessbereich

Der Design-Sitz abu life-style von Abu-plast für Dusche, Bad und Wellnessbereich bietet eine Absenkauto-matik und kann selbst nach der Mon-tage mit wenigen Handgriffen um 5 cm in der Höhe verstellt werden. Die integrierte Absenk-automatik lässt bei leichter Berührung die Sitzfläche (36 x



Abu-plast: Design-Duschsitz mit Absenk-automatik

Foto: Abu-plast

26 cm) in die Öffnungsposition gleiten. Dabei verhindert ein Sicherheitsmechanismus das Einklemmen von Fingern. Die glatte, porenfreie, ergonomisch geformte Oberfläche bietet laut Hersteller zusammen mit der antibakteriell wirkenden Materialbeimischung beste Hygieneeigenschaften. Der Sitz ist mit 175 kg belastbar. Die Befestigung erfolgt ohne sichtbare Befestigungselemente mit einer Wandmontageplatte aus Edelstahl. Nach eigenen Angaben gewährt Abu-plast zehn Jahre Garantie auf die Bruchfestigkeit des Duschsitzes. Erhältlich ist der abu lifestyle in den Sanitärfarben Weiß-alpin und Pergamon. ←

Abu-plast
96472 Rödental
Telefon (0 95 63) 9 30
Telefax (0 95 63) 9 32 26
www.abu.de

→ **Mora**
Verbrühschutz unterm Waschtisch

Die Mini-Thermostate von Mora werden zwischen Eck-ventil und Auslaufarmatur montiert. Sie dienen zur Vor-



Foto: Mora

Mora: Mini-Thermostate für Ein- und Zweihandmischer

einstellung einer Maximal-temperatur. Sie können im privaten Bereich und auch in Krankenhäusern, Altenheimen und Hotels etc. zur Temperaturbegrenzung eingesetzt werden. Laut Anbieter ist die Thermostatfunktion bei allen Arten von Ein- und Zweihand-mischern sichergestellt. ←

Mora
22844 Norderstedt
Telefon (0 40) 5 35 70 80
Telefax (0 40) 53 57 08 30
www.moraarmatur.com

→ **Biotech**
Pellet-Heizanlage mit kleinem Platzbedarf

Durch die Anordnung des Rauchrohrs, des Vor- und Rücklaufs sowie der Entlüftung auf der Oberseite des Kessels, kann der Pellet-Heiz-kessel TopLight von Biotech Energietechnik direkt an die Wand gestellt werden. Mit einer Tiefe von 480 mm ist er somit für die Aufstellung in kleinen Heizungsräumen geeignet. Der TopLight wird mit einer Leistung von 2,4 bis 9,2 kW angeboten. Für den Teillastbetrieb gibt Biotech einen Wirkungsgrad von 92,2% an. Die Aschenlade ist für ein bis zwei Entleerungen pro Jahr dimensioniert. Zur Ausstattung gehören eine Lambdasonden-regelung, Luftmassensensoren und eine vollautomatische Brennerreinigung. ←



Foto: Biotech

Biotech: Wandstehender Pellet-Heizkessel TopLight

Biotech Energietechnik
A-5101 Bergheim bei Sbg.
Telefon +43 6 62 4 54 07 20
Telefax +43 6 62 45 40 72 50
www.pelletsworld.com

DEHN + SÖHNE

Blitzschutz nonstop.

DEHNrapid® LSA bietet Schutz beim Prüfen - Trennen - Patchen.

LSA-Trennleistenfunktion im Blitzstrom-Ableiter

Optische Defektanzeige der Schutzelemente

Modular erweiterbar zum Kombi-Ableiter

DEHN + SÖHNE Blitzschutz Überspannungsschutz Arbeitsschutz
Infoservice 1231 · Postfach 1640 · 92306 Neumarkt · GERMANY
Tel.: 09181 906-123 · Fax: 09181 906-478 · www.dehn.de · info@dehn.de

→ Moser Systemelektrik Senkelektanten für Innen und Außen

Die Senkelektanten von Moser Systemelektrik werden mit einer Handkurbel geliftet. Durch eine modulare Bauweise lassen sich so Strom-,



Foto: Moser Systemelektrik

Moser Systemelektrik: Senkelektant mit wasserdichten Kabeleinführungen

Wasser-, Gas- und Telekommunikationsanschlüsse auf freien Flächen bedarfsgerecht bereitstellen. In versenkter Position sind Belastungen bis 40t möglich. Außerdem lassen sich die Senkelektanten durch einen wählbaren Bodenbelag ihrem Umfeld anpassen. Die versenkbaren Terminals sind wasserdicht und können im Innen- und Außenbereich installiert werden. Trockenheit im Inneren der Gehäuse garantieren wasserdichte Kabeleinführungen sowie eine umlaufende Tropfkante zum Ableiten des Oberflächenwassers. Gegen Frost schützt eine selbstregulierende Schaltschrankheizung. Alle mechanischen Elemente bestehen aus rostfreiem Stahl oder Edelstahl. Der Senkelektant SE 50 kann durch eine Deckelkonstruktion mit speziellem Kabelausschuss und eine Tropfwasserschleuse auch bei angeschlossenen Leitungen im Erdboden versinken. ←

Moser Systemelektrik
78141 Schönwald
Telefon (0 77 22) 9 69 70
Telefax (0 77 22) 96 97 11
www.moser-systemelektrik.de

→ Teddington Druckkammerdüsen schirmen Kaltluft ab

Mit dem Druckkammerdüsen-System für Luftschleieranlagen Evolvent werden nach Angaben von Teddington erheblich verbesserte Abschirmleistungen gegenüber konventioneller Luftführung erreicht. Ausblaswinkel, Volumenstrom und Geschwindigkeit werden mit einer speziellen Walzendüse exakt an die Außenverhältnisse angepasst. Weil keine Lenklamellen stören, kann eine größere Wurfweite gegenüber herkömmlicher Technik erzielt werden. Auch die Geräuschentwicklung verringert sich. Evolvent steht mit stirn- und unterseitiger Ansaugung für freihängende und deckenbündige Montage sowie als Gerät für den Zwischendeckeneinbau zur Verfügung. ←

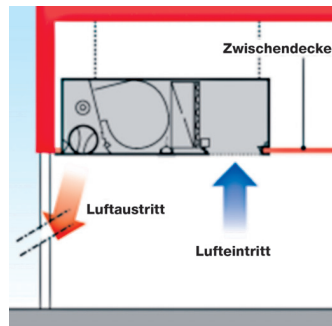


Foto: Teddington

Teddington: Evolvent-Prinzip

Teddington
53567 Buchholz-Mendt
Telefon (0 26 83) 9 69 40
Telefax (0 26 83) 96 94 50
www.teddington.de

→ Testo Differenztemperatur- Messgerät

Testo 922 ist ein 2-Kanal-Messgerät für die Temperaturmessung mit schnellen Thermoelement-Fühlern (Typ K). Typische Einsatzgebiete sind Heizungs-, Lüftungs-, Klima- und Kältetechnik. Der große Messbereich von -50 bis +1000°C und die Anschlussmöglichkeit einer umfangrei-



Foto: Testo

Testo 922: Erweiterbar um einen Funkfühler

chen Palette schneller Luftfühler, Tauch-/Einstechfühler und Oberflächenfühler machen das testo 922 zu einem universell einsetzbaren Thermometer. Neben den Fühlern mit Leitungsanschluss kann auch ein Funkmodul mit einem kabellosen Fühler (Entfernung bis zu 20m im Freifeld) nachgerüstet werden. Mit den beiden fest angeschlossenen Fühlern wird das testo 922 mit Funkfühler auf ein 3-Kanal-Messgerät erweitert. Im Geräte-Display werden in beliebiger Kombination gleichzeitig die Werte von zwei Fühlern angezeigt. Neben aktuellen Werten können fortlaufende Min- und Max-Werte dargestellt werden. Auf Knopfdruck wird die Differenztemperatur von zwei Fühlern ermittelt. Aktuelle Messdaten sowie Max-/Min-Daten können mit dem Testo-Protokolldrucker vor Ort ausgedruckt werden. ←

Testo
79853 Lenzkirch
Telefon (0 76 53) 68 17 00
Telefax (0 76 53) 68 17 01
www.testo.de

→ Grundfos Energie-Spar- Pumpe mit 6 W

Die neue Heizungsumwälzpumpe Alpha Pro von Grundfos hat eine minimale Leistungsaufnahme von 6 W. Sie

trägt die beste Energieklassifizierung A. Möglich wurde die effiziente Lösung durch die Kombination von integrierter Differenzdruckregelung (Drehzahlverstellung per Frequenzumformer), einer kompakten Stator-Konstruktion und der Permanentmagnetmotor-Technik. Die Alpha Pro ist auch an schwer zugänglichen Stellen einfach zu installieren. Ist der beiliegende Stecker am Kabel montiert, verspricht Grundfos „plug-and-pump“. Zur Bedienung reichen zwei Knöpfe. Mit einem wird die automatische Nachtabsenkung geschaltet. Registriert die Alpha Pro ein Absinken der Vorlauftemperatur, reduziert sie bei eingeschalteter Nachtabsenkung selbsttätig ihre Drehzahl. Der zweite Knopf verändert die Regelkurve der Pumpe. ←



Foto: Grundfos

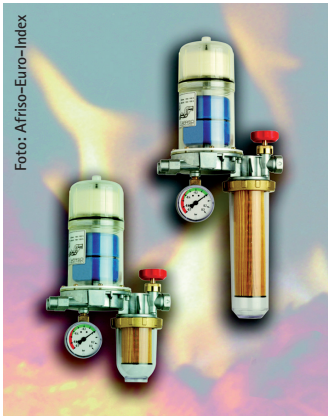
Grundfos: Die Alpha Pro hat eine minimale Leistungsaufnahme von 6 W

Grundfos
40699 Erkrath
Telefon (02 11) 92 96 90
Telefax (02 11) 9 29 69 37 99
www.grundfos.com

→ Afriso Heizöentlüfter mit integriertem Filter

Die automatischen Heizöentlüfter FloCo-Top-KM-Opticlean und FloCo-Opticlean-KM von Afriso-Euro-Index sind mit Opticlean-Feinstfiltern ausgestattet. Im Vergleich zu herkömmlichen Filtereinsätzen haben sie eine bis zu 37fach

Foto: Afriso-Euro-Index



Afriso: Heizöhlentlüfter mit Feinstfilter

größere Filterfläche und dadurch eine hohe Schmutzaufnahme. Bei einer Filterfeinheit von nominal 5µm und absolut 20µm werden neben feinsten Schmutzpartikeln auch kleinste Wassertröpfchen und Emulgat abgetrennt. Die automatischen Heizöhlentlüfter in Sicherheitsausführung mit integriertem Filter und Absperrventil werden in Einstrangsystemen mit Rücklaufzuführung eingesetzt und eignen sich für Düsenleistungen bis max. 100l/h. Die Geräte verfügen über ein 3-Schwimmer-Sicherheitsystem mit zwei getrennten Schwimmerkammern. Sie verhindern, dass Ölschaum im Betriebszustand bzw. bei der Inbetriebnahme oder beim Filterwechsel durch die Entlüftungsbohrung austreten kann. Beide Heizöhlentlüfter sind laut Anbieter auch für überschwemmungsgefährdete Gebiete geeignet. ←

Afriso-Euro-Index
74363 Güglingen
Telefon (0 71 35) 10 20
Telefax (0 71 35) 10 21 47
www.afriso.de

→ Buderus Kaminöfen setzen Design-Akzente

Die neuen Kaminöfen blue-line Nr. 10 und Nr. 11 von Buderus mit Nennwärmeleistungen von 8 und 6kW heizen nicht nur große Wohnzimmer mit Holz oder Holzbriketts – sie setzen auch De-

sign-Akzente. Grundform des blue-line Nr. 10 ist eine Ellipse, die bis hin zur Öffnung in der oberen Abdeckplatte eingesetzt wird. Unter der Abdeckplatte befindet sich ein Edelstahlbehälter zur Luftbefeuchtung. Eckig ist die Devise beim blue-line Nr. 11. Sein Design erinnert durch die große Sichtscheibe an ein TV-Gerät, zudem kann der Verbrennungsraum um 45° nach links und rechts gedreht werden. Buderus bietet die beiden neuen Kaminöfen mit Keramikverkleidung in den Farben Anthrazit, Aubergine, Cotto, Lavendel, Stahlblau und Toscanagelb an. Der blue-line Nr. 10 wird auch mit einer Edelstahlverkleidung und Abdeckplatte aus Glas geliefert. Beide Kaminöfen werden über einen Verbrennungsstutzen



Foto: Buderus

Buderus blue-line Nr. 11: Alternative zum Fernsehprogramm

mit Verbrennungsluft versorgt. Sie entsprechen den Kriterien der Bauartzulassung 1 für Zeitbrandfeuerstätten, so dass neben dem Kaminofen auch ein weiterer Wärmezeuger, zum Beispiel ein Holz-Heizkessel, an den Schornstein angeschlossen werden kann. ←

Buderus BBT Thermotechnik
35576 Wetzlar
Telefon (0 64 41) 41 80
Telefax (0 64 41) 4 56 02
www.heiztechnik.buderus.de

Volle Heizpower für Profis.



Mit der Professionell-Serie bietet Siemens- Novelan vollen Komfort auch für größere Heizleistungen. Durch die Servicemöglichkeit von vorne können mehrere Geräte nebeneinander aufgestellt und miteinander gekoppelt werden. So sind je nach Wärmequelle Leistungen bis 860 kW möglich!

Unsere Wärmepumpen für jeden Einsatzbereich:

Informieren Sie sich ausführlich. Wir beraten Sie gern!

Novelan GmbH
Vertrieb Siemens Wärmepumpen
Industriestraße 3
95359 Kasendorf
Tel.: 0 92 28 / 9 96 07-0
Fax: 0 92 28 / 9 96 07- 1 89
eMail: info@novelan.com
www.siemens-waermepumpen.com

AIRFLOW iCON™

Das neue Gesicht in der Lüftungstechnik

- Lüfter für Toilette, Bad, Küche und Wellnessräume
- Austauschbare Module für verschiedene Steuerungsfunktionen
- Niedervoltmotor und SELV-Version verfügbar
- 3 Jahre "Sorglos"-Garantie
- Patentierter Iris-Verschluss



AIRFLOW

Airflow Lufttechnik GmbH
Postfach 12 08
D-53349 Rheinbach
Telefon: 0 22 26 / 92 05-0
Telefax: 0 22 26 / 92 05-11
e-mail: info@airflow.de
Internet: www.airflow.de

Besuchen Sie uns:
SHK Hamburg
Halle 7
Stand 07.EG.316
23.-26.10.2005



reddot design award
winner 2005