

Produktnachlese: Das gab es auf der shk Hamburg zu sehen

SHK-Bühne im Norden

Ab der shk Hamburg kann man die Produkte auch kaufen, die zur ISH vorgestellt wurden. So hatten die Messeverantwortlichen im Vorfeld versucht, SHK-Handwerker und TGA-Planern an die „Waterkant“ zu locken. So viel hanseatisches Understatement hätten sie nicht nötig gehabt: Mit 39 000 Besuchern kamen mehr als erhofft, und viele Aussteller machten Hamburg nicht nur zum Pflichtprogramm, sondern nutzten die shk auch als Bühne, um Produktneuheiten erstmals dem breiten Fachpublikum zu präsentieren. Wir haben für Sie nachfolgend zusammengestellt, was der TGA-Redaktion an Premieren oder auch schon Bewährtem aufgefallen ist.

Biddle

Klimakassette steuert Ausblaswinkel

Erstmals auf der shk Hamburg vertreten, stand bei Biddle das neue Komfort-Klimakassettengerät CC im Mittelpunkt des Messeauftritts. Die Klimakassette, die in Rasterdecken integriert werden kann, erhöht laut Anbieter den Komfort in Boutiquen, Supermärkten oder Shops. Der patentierte Ring im Ausblassegment wählt den richtigen Ausblaswinkel für den Heiz- und Kühlmodus, so dass erwärmte Luft in einem schrägen Winkel in den Raum geleitet und gekühlte Luft zur Vermeidung von Zugerscheinungen nahezu parallel zur Decke ausgeblasen wird. Für Räume mit Außenluftbedarf wurde ein Frischluftgerät entwickelt.

Biddle
50996 Köln
Telefon (0 22 36) 9 69 00
Telefax (0 22 36) 96 90 10
www.biddle.de



Bild: Biddle

Biddle: Ein Ring im Ausblassegment steuert abhängig von Heizen und Kühlen den Ausblaswinkel.

Oventrop

Thermostat mit Design-Abdeckung

Beim neuen Thermostat „Uni SH“ mit Gewindeanschluss M 30 × 1,5 mit Flüssig-Fühler verbessern dezente Ausformungen an der verchromten Griffhülse die Handhabung. Bei ungünstigen Lichtverhältnissen bzw. für Sehbehinderte kann die



Bild: Oventrop

Oventrop: „Uni SH“ mit „SH-Caps“

Grundeinstellung „3“ leicht wieder gefunden werden. Die Überwurfmutter und die Griffhülse sind verchromt. Das Mittelstück ist in der Grundausstattung (Werksauslieferung) weiß. Alternativ stehen verchromte und anthrazitfarbene Design-Abdeckungen, „SH-Caps“, zur Verfügung.

Oventrop
59939 Olsberg
Telefon (0 29 62) 8 20
Telefax (0 29 62) 8 24 00
www.oventrop.de

Außenansicht von Halle 14 der Neue Messe Hamburg. Auf der shk wurde die erste fertig gestellte neue Messehalle sowohl von den Heiztechnik-Ausstellern als auch Besuchern sehr gut angenommen.

Honeywell

Selbsttätige Nachfüllkombination

Honeywell hat sein Sortiment für das selbsttätige Be- und Nachfüllen von Heizungsanlagen erweitert. Die Nachfüllkombinationen NK295S und NK298S sind serienmäßig mit beidseitiger Absperrung für den ständigen Anschluss an die Anlage erhältlich. Beide Geräte fassen alle Bestandteile für eine normgerechte Befüllung von Heizungsanlagen zusammen: Systemtrenner, Druckminderer, Absperrereinrichtung sowie Manometer. Die NK295S ist mit einem Systemtrenner des Typs CA ausgerüstet und für Heizungsanlagen der Flüssigkeitskategorie 3 ohne Inhibitoren wie Frost- und Korrosionsschutzmittel geeignet. Die NK298S verfügt über einen Systemtrenner der Bauform BA und kann für Heizungsanlagen mit Inhibitoren (Flüssigkeitskategorie 4) eingesetzt werden.

Honeywell
74821 Mosbach
Telefon (0 62 61) 8 12 50
Telefax (0 62 61) 8 15 06
www.honeywell.de/haustechnik

Honeywell:
Nachfüllkombination
NK295S

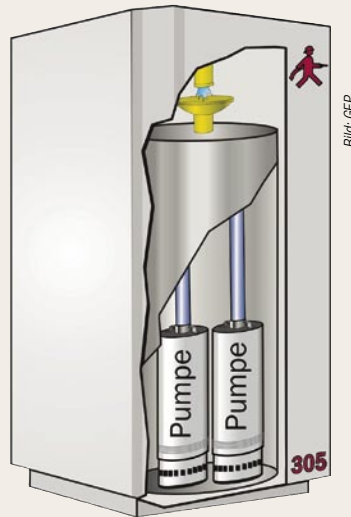


Bild: Honeywell

GEP

Trennstation für Löschwasser-Nassleitungen

GEP Industrie bietet erstmalig auf dem europäischen Markt eine kompakte Trennstation als mittelbaren Anschluss speziell für Löschwasser-Nassleitungen bis 200 m³/h an. Sie enthält auf 0,75 m² alle brandschutztechnisch erforderlichen Bauteile von der Druckerhöhung, freiem Auslauf, Vorlagebehälter bis zur Spülvorrichtung. Die Anlagentechnik ist für die Errichtung und die Sanierung von Löschwasser-Nassleitungen für Wand- und Außenhydranten konzipiert.



GEP: Trennstation der Serie C-300

Baunach

„Zweikreis-Getriebe“ für Pufferspeicher

Baunach präsentiert auf der shk Hamburg eine Weltneuheit zur Rücklaufnutzung bei Zweikreis-Anlagen zur optimierten Entladung von Pufferspeichern. Mit drei Anschlüssen zum Pufferspeicher nutzt der neue rende MIX 3x4 Mehrwege-Mischverteiler bevorzugt die Wärme aus der Mitte des Puffers zur Versorgung der Fußbodenheizung und zusätzlich die Restwärme aus dem Rücklauf der Radiatoren. Nur ein Stellkörper der Baunach-Armatur verbindet je nach Stellung maximal zwei



Baunach: rende MIX 3x4 Mehrwege-Mischverteiler

der drei Eingänge zu einem immer offenen Ausgang, so dass entweder nur warm mit heiß oder warm mit kalt vermischt wird. Dadurch schonert der rende MIX 3x4 den Heißwasservorrat im Puffer möglichst lange zur Trinkwasserbereitung und vergrößert die Nachheizintervalle. Daneben steigt der Volumenstrom an kaltem Fußboden-Rücklaufwasser im unteren Solarteil des Puffers, so dass mehr solare Wärme auf niedrigem Temperatur-Niveau in den Heizungskreislauf gelangt.

Baunach
 41836 Hückelhoven
 Telefon (0 24 33) 97 02 10
 Telefax (0 24 33) 97 02 19
 www.baunach.net

Refinanzierbare Löschwasseranlage

Ebenfalls neu sind die refinanzierbaren Löschwasseranlagen. Durch die Kombination von Löschwasserbereitstellung und Betriebswasserversorgung werden durch Einsparung von Trinkwasser und der Befreiung von der Versiegelungsgebühr Löschwasseranlagen für Wand- und Außenhydranten wirtschaftlich. Zudem wird das Problem gelöst, dass die meisten Wasserversorger nur noch begrenzte Löschwassermengen zur Verfügung stellen. Für Planer und Ausführende entfällt zudem das Haftungsrisiko für die Trinkwasserqualität beim Einsatz von Nassleitungen.

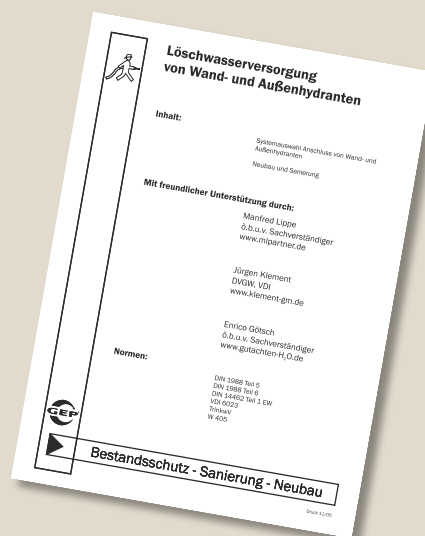


GEP: Löschwasserzentrale MAX E100

Kommentar: Löschwasserhydranten

Wie dürfen heute noch Wand- und Außenhydranten angeschlossen werden? Besteht Bestandschutz auf alte Löschwasseranlagen? Besteht eine gesetzliche Sanierungspflicht? Welche Anlagentypen sind noch zulässig? Seit kurzem bringt die Kommentierung „Löschwasserversorgung von Wand und Außenhydranten“ Klarheit. Die Sachverständigen Manfred Lippe, Jürgen Klement, Enrico Götsch dokumentieren den Sachstand und die gesetzlichen Rahmenbedingungen für den Neubau und die Sanierung von Löschwasserleitungen mit Darstellung von Beispielen. Der 12-seitige Kommentar kann bei GEP Industrie-Systeme mit einem frankierten Rückumschlag C4 angefordert werden.

GEP-Industrie-Systeme
 Brückenstraße 11
 08297 Zwönitz
 Telefon (03 77 54) 3 36 10
 Telefax (03 77 54) 33 61 10
 www.gep-h2o.de



Purmo DiaNorm**Wärme an kühlen Sommertagen**

Die PTC-Heizpatrone von Purmo DiaNorm Wärme heizt schneller als herkömmliche Heizpatronen ohne eine definierte Temperatur zu übersteigen und kann so Energie sparer betrieben werden. Weiterer Vorteil: Brandgefahr kann nicht aufkommen – auch ohne Schmelzsicherungen und ohne



Bild: Purmo DiaNorm

Purmo DiaNorm: Dekorativheizkörper mit PTC-Heizpatrone

Thermostate. So kann das Hezelement auch in kleinen Räumen eingesetzt werden – beispielsweise im Bad für einen Handtuchtrockner. PTC steht für Positiv Thermal Coefficient (positiver Temperaturkoeffizient). PTC-Elemente sind Halbleiter, deren Widerstand mit der Temperatur steigt. Während herkömmliche Heizpatronen einen Thermostaten benötigen damit sich die Patrone nicht überhitzt, reguliert ein PTC-Element die Temperatur von selbst. Die PTC-Heizpatrone kann in jeder Lage eingebaut werden. Purmo bietet das Hezelement mit Leistungen von 300, 600 und 700 Watt an.

Purmo DiaNorm
38690 Vienenburg
Telefon (0 53 24) 80 80
Telefax (0 53 24) 80 89 99
www.pdw.de



Bild: KME

KME: „Q-tec“ kann für Flächenheiz- und -kühlsysteme und zur Heizkörperanbindung verwendet werden, ein DVGW-Prüfzeichen für Trinkwasseranwendungen soll folgen

KME**Cu-Rohr mit verklebter Kunststoffschicht**

Das Einsatzspektrum des neuen diffusionsdichten „Q-tec“-Kupferrohrs mit kraftschlüssig fest verklebter Kunststoffschicht reicht von Flächenheizungen, Freiflächenheizungen, Erdreichabsorbieren und Heizkörperanbindungen bis hin zur Betonkernaktivierung. Die DVGW-Zulassung für die Verwendung im Trinkwasserbereich ist beantragt. Das drucktragende Kupferrohr mit einer Wandstärke von 0,35 mm wird von dem unlösbaren Kunststoff-Außenmantel gegen Beschädigungen und unliebsame Einflüsse auf der Baustelle geschützt. Q-tec wird in den Abmessungen 14 × 2 und 16 × 2 mm in 100-m-Ringen und in der Dimension 20 × 2 in 50-m-Ringen geliefert. Q-tec wird abgerollt und mittels Tacker-Befestigungstechnik auf handelsüblichen Dämmmaterialien oder Systemdämmungen montiert. Die Rohre werden mit einer als Kombiwerkzeug konzipierten Q-tec-Schere abgelängt und anschließend in einem Arbeitsgang entgratet und kalibriert. Verbindungen von Rohr zu Rohr werden mit Q-tec-Pressfittings mit doppeltem EPDM-Dichtelement und gängigen Presswerkzeugen ausgeführt, wobei die Abdichtung „Metall auf Metall“ erfolgt. Für den Anschluss an Heizkreisverteiler und Regulierventile kann auf normale Klemmverschraubungen und Übergänge zurückgegriffen werden.

KM Europa Metal
49023 Osnabrück
Telefon (05 41) 3 21 20 44
Telefax (05 41) 3 21 20 40
www.q-tec.eu.com

Spirotech**Automatische Entgasungsanlage**

Die Entgasungsanlage Spirovent Luft Superior eignet sich für Anlagen mit einem Inhalt bis 150 m³ und einem Betriebsdruck bis 6 bar und ist mit einer vertikalen Mehrstufen-Kreiselpumpe ausgerüstet. Durch die vollautomatische Arbeitsweise schaltet sich der Spirovent Luft Superior selbständig aus, sobald der Gasgehalt in der Anlagenflüssigkeit auf das Mindestniveau gesunken ist. Diese SmartSwitch-Funktion reduziert den Energiebedarf und verlängert die Lebensdauer der Anlage.

Spirotech
40219 Düsseldorf
Telefon (02 11) 38 42 80
Telefax (02 11) 3 84 28 28
www.spirotech.de



Bild: Spirotech

Spirotech Luft Superior

Dallmer**Abläufe für Naturstein-Duschtassen**

So positiv bodengleiche Duschen mit Naturstein sind, so schwierig ist der fachgerechte Anschluss an die Abwasserleitung. Als Lösung hat Dallmer jetzt Abläufe für einteilige Duschtassen aus Naturstein vorgestellt. Sie bieten erstmals eine sichere und dichte Verbindung von Duschtasse und Ablauf. Bei den neuen Abläufen 32 N und 30 N verstärkt eine Montageplatte aus Edelstahl die mit Gefälle versehene Naturstein-Duschtasse rund um die Ablaufstelle. Eine Gleitdichtung sorgt für passgenauen Einbau bei unterschiedlichen Klebebett-Dicken von 0 bis 20 mm. Die fachgerechte und sichere Einbindung in die Dünnbett-Abdichtung wird durch das höhenverstellbare KerdiDrain-Aufstockelement erreicht. Auf dem Vlies-kaschierten Flansch mit Lochrandung kann direkt die Verbundabdichtung aufgebracht werden. Der Ablauf 32 N hat ein superflaches Gehäuse mit seitlichem Kugelgelenk-Abgang DN 50 und einen Zulauf DN 40, der Ablauf 30 N einen senkrechten Abgang DN 50. Eine große Auswahl runder und quadratischer Designroste sorgt für eine exklusive Optik.

Dallmer
59757 Arnsberg
Telefon (0 29 32) 9 61 60
Telefax (0 29 32) 9 61 62 22
www.dallmer.de

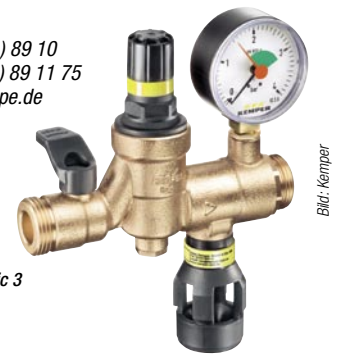


Dallmer: Bodenablauf 32 N für einteilige Naturstein-Duschtassen

Kemper**Kombiarmatur zur Heizungsbefüllung**

Die Kemper Füll-Matic 3 verbindet Heizungsanlagen fest mit der Trinkwasseranlage zum Be- und Nachfüllen. Der integrierte Rohrtrenner CA verhindert, dass Nichttrinkwasser aus der Heizungsanlage in das Trinkwassernetz gelangt. Damit können Heizungsanlagen ohne Inhibitoren bis Gefährdungsklasse 3 entsprechend DIN EN 1717 abgesichert werden. Die kompakte Kombiarmatur beinhaltet eine Absperrung, einen Druckminderer mit integriertem Schmutzfänger und eine Sicherungsarmatur CA.

Kemper
57462 Olpe
Telefon (0 27 61) 89 10
Telefax (0 27 61) 89 11 75
www.kemper-olpe.de



Kemper: Füll-Matic 3

Roth**Halbkreisduche**

Roth bietet die Glasduche Laguna Maxi jetzt auch in Halbkreisform an. Die Türelemente lassen sich vollständig wegfallen, so dass die Duschfläche bei bodengleicher Montage zur Bewegungsfläche im Bad wird. Schmale „Schlauchbäder“ können so in ein Komfortbad verwandelt werden.

Roth Werke
35232 Dautphetal
Telefon (0 64 66) 92 20
Telefax (0 64 66) 92 21 00
www.roth-werke.de



Roth: Mehr Platz mit der Halbkreisduche Laguna Maxi

Zehnder Comfosystems**Lüftung mit Feuchterückgewinnung**

Der nachrüstbare Enthalpie-Übertrager zur Luftfeuchteregulierung für die Wohnungslüftungsgeräte G90-300, G91-350 und Comfoair 500 von Zehnder Comfosystems beugt im Winter trockener Luft im Wohnbereich vor. Dampf aus der feuchten Abluft kondensiert an der kühleren Oberfläche einer Trennmembran, wandert durch das Konzentrationsgefälle auf die Außenluftseite und verdampft dort. Gase können nicht durch das Material diffundieren und Mikroorganismen nicht in die Membran eindringen. Zudem gewährleistet der Enthalpie-Übertrager nach Herstellerangabe auch bei Minusgraden einen Vereisungs- und Einfrierschutz.

Zehnder Comfosystems
77933 Lahr
Telefon (0 78 21) 58 61 59
Telefax (0 78 21) 58 63 02
www.comfosystems.de



Bild: Zehnder Comfosystems

Zehnder Comfosystems:
Enthalpie-Übertrager

Brötje**Spar-Pumpe in Brennwertheizkesseln**

Brötje hat seine Premium-Produktreihen EcoTherm Plus WGB und EcoCondens BBS um eine „Pro“-Variante erweitert. Die elektronisch drehzahlgeregelten Heizkreispumpen mit Permanentmagnetmotor reduzieren laut Anbieter den Energieverbrauch der Pumpe im Vergleich zu elektronisch geregelten Standardpumpen um bis zu 50 %. Außerdem haben die „Pro“-Varianten einen größeren Modulationsbereich von 20 bis 3,5 kW (17 %). Den Normnutzungsgrad gibt Brötje mit bis zu 109 % an. Alle Brötje-Brennwertgeräte sind mit dem integrierten, Bus-fähigen Systemregler ISR Plus mit Volltextanzeige ausgestattet.

Bild: Roth Werke

Multifunktionsausführung wird Standard

Die Ventil-Flachheizelemente (FHE) der Serie „Excellent“ stattet Brötje künftig mit der Multifunktionsausführung aus. Der bisher verschlossene sechste Anschluss unterhalb des Ventileinsatzes wird geöffnet und mit einem eingedichteten Stopfen versehen. Damit sind die Heizkörper generell als Kompakt-FHE einsetzbar. Über den sechsten Anschluss lässt sich eine Fußbodenheizung einbinden. Darüber hinaus wurde die Normwärmeleistung nach EN 442 um 1 bis 3 % erhöht.

Brötje
26171 Rastede
Telefon (0 44 02) 8 00
Telefax (0 44 02) 8 05 83
www.broetje.de

Weishaupt**Neues Solarsystem WTS-F1**

Der Hochleistungsabsorber im neuen Aufdach-Flachkollektor WTS-F1 von Weishaupt wird im Materialverbund Aluminium/Kupfer gefertigt. Eng verlegte Kupferrohr-Mäander der Dimension 12 mm ermöglichen eine hohe Absorptionsleistung. Stabile Alu-Profile mit patentierter Entwässerungsebene schützen den Kollektor vor Feuchteintrag. Die Solarglasscheibe kann gegebenenfalls ausgewechselt werden. Für eine schnelle Montage sorgen verstellbare Alu-Dachanker, justierbare Alu-Montageschienen, Schraubtechnik mit einheitlichem Torx-Bit sowie maschinell vormontierte Klemmringverschraubungen. Bis zu acht Kollektoren können vertikal nebeneinander montiert werden. Ebenfalls ist die Montage von zwei Kollektoren horizontal nebeneinander möglich.

Weishaupt
88475 Schwendi
Telefon (0 73 53) 8 30
Telefax (0 73 53) 8 33 58
www.weishaupt.de

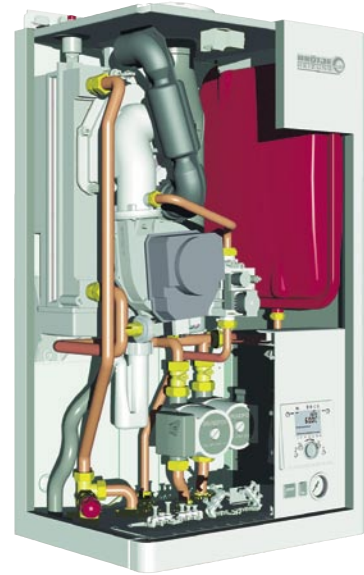


Bild: Brötje

Brötje WGB Pro 20 C: Eine Heizkreispumpe mit Permanentmagnetmotor verringert den Hilfsenergieverbrauch.

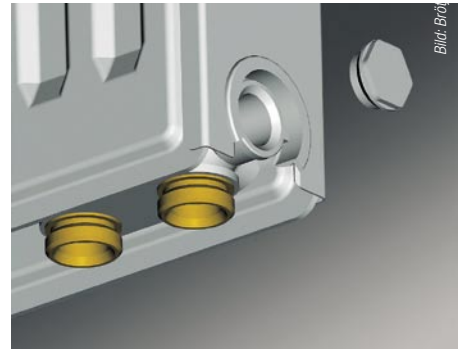


Bild: Brötje

Brötje: Heizkörper der Serie „Excellent“ sind künftig als Kompakt-Flächenheizelemente einsetzbar.

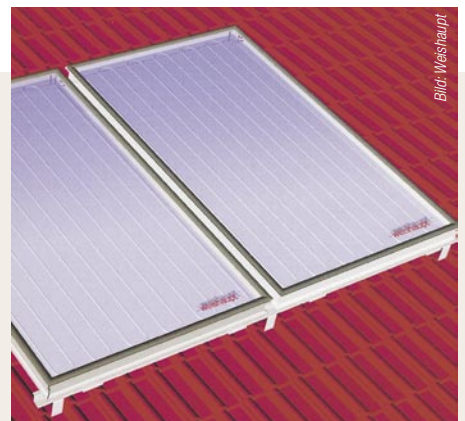


Bild: Weishaupt

Weishaupt: Aufdach-Flachkollektor WTS-F1

Kermi**Credo-Half erweitert Produktfamilie**

Mit geradlinigem Design, puristischer Ästhetik und prägnanter Asymmetrie erweitert Kermi mit dem Credo-Half seine Produktfamilie der Credo Badheizkörper. Der Kontrast des flächigen Blendendesigns zu den filigran Querrohren kann in einer zweifarbigen Variante noch verstärkt werden. Die Querrohre in charakteristischer Blockaufteilung sind zur Stabilisierung senkrecht verstrebt. Zwischen den einzelnen Blöcken wurde auf die Verstrebung verzichtet, so dass sich Handtücher von der Seite einhängen lassen. Blenden verbergen die obere Befestigung und die Anschlüsse (links- oder rechtsseitig nach unten). Lieferbar ist der Credo-Half in weiß und allen Farben/Farbkombinationen aus dem Kermi-Heizkörper-Farbkonzept.



Kermi: Credo-Half mit geradlinigem Design

Armacell**Neues SH/Armaflex strafft Sortiment**

Anfang 2006 bringt Armacell ein neues SH/Armaflex-Programm auf den Markt. Die „Neuerfindung“ des Dämmstoffklassikers Armaflex hat laut Hersteller deutlich verbesserte Produkteigenschaften. Eine neue Fertigungstechnik verfeinert die Zellstruktur des elastomeren Materials. Das griffigere Material lässt sich einfacher schneiden, leichter über Rohre schieben und auch besser kleben. Die Oberfläche ist robuster und reißfester. Durch die neue Mikrozellstruktur wurden auch die Dämmeigenschaften des Materials optimiert. So konnte die Wärmeleitfähigkeit gesenkt werden. Mit dem neuen λ -Wert von $0,036 \text{ W/(m K)}$ bei $+40^\circ\text{C}$ Mitteltemperatur ersetzt die neue Dämmschichtdicke 10 mm EnEV-konform die alten Dimensionen 9 und 13 mm.

Armacell
48153 Münster
Telefon (02 51) 7 60 33 13
Telefax (02 51) 7 60 37 60
www.armacell.com



Armacell: Die neue Dämmschichtdicke 10 mm ersetzt die bisherigen Dimensionen 9 und 13 mm.

Sechs neue Atea-Varianten

Auf der shk Hamburg hat Kermi von der zur ISH 2005 präsentierten Kermi-Duschkabinenserie Atea sechs neue Varianten vorgestellt. Atea mit senkrechten, weich gerundeten Aluminiumprofilen verzichtet auf waagerechte Profile. Stabilisierungen geben der Duschkabine Halt und lassen sich mit den mitgelieferten Haken zum Aufhängen von Duschtensilien nutzen. Neben den Serienhöhen 1,85 und 2,0 m steht ein umfangreiches Sondermaßprogramm zur Verfügung. Die Duschkabine kann auf allen gängigen Duschwannen oder bodeneben montiert werden. Ein integrierter Hebe-/Senkmechanismus sorgt für einen sanften Türlauf, transparente Magnetverschlüsse unterstützen den Türschluss. Die 6 mm Einscheiben-Sicherheitsgläser können mit der Pflegeleicht-Beschichtung KermiClean ausgestattet werden.

Kermi
94447 Plattling
Telefon (0 99 31) 50 10
Telefax (0 99 31) 50 16 53
www.kermi.de



Kermi: Atea als Viertelkreis-Duschkabine mit Pendeltüren

Grundfos**Wisch trocken absaugen**

Die neu entwickelte Unilift Entwässerungspumpen-Baureihe fördert häusliches Schmutz- und Grauwasser sowie Sickerwasser aus Kellerschächten. Die kompakte Pumpe mit 10 mm freiem Kugeldurchgang und integriertem Rückschlagventil gibt es als CC5 mit 7 m³/h, CC7 mit 9,5 m³/h und CC9 mit 14 m³/h maximalem Förderstrom. Für den überwiegend mobilen Einsatz gibt es eine M-Version ohne Schwimmerschalter. Die Pumpe ist vollständig aus korrosionsbeständigen Werkstoffen gefertigt: Gehäuse und Laufrad aus Composit-Material, Motor und Siebfuß aus Edelstahl. Als Besonderheit lässt sich der Siebfuß lösen und ermöglicht so eine Flachabsaugung bis auf einen wischtrockeren Restwasserstand von 3 mm. Durch einen Kühlmantel wird das Aggregat auch bei längerer Betriebszeit mit ausgetauchtem Motor ausreichend gekühlt.

Grundfos
40699 Erkrath
Telefon (02 11) 92 96 90
Telefax (02 11) 9 29 69 37 99
www.grundfos.com



Grundfos Unilift CC:
Universelle
Schmutz- und
Grauwasserpumpe

Bild: Grundfos

Kessel**„Unsichtbarer“ Ablauf**

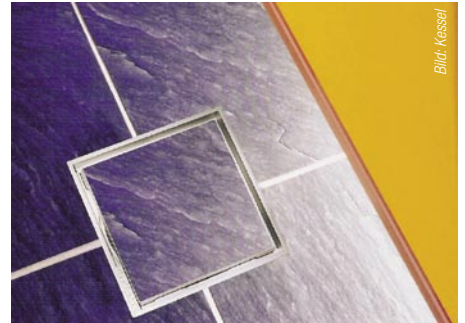
Bei der Gestaltung von Bädern, Wellness- und Sanitärbereichen muss künftig auf das Design und Material des Ablauf-Rosts keine Rücksicht mehr genommen werden. Bei dem quasi unsichtbaren Badablauf von Kessel befindet sich an Stelle eines herkömmlichen Rosts ein befließbarer Einsatz mit Randfuge im Aufsatzstück (Fliesenstärke 8 bis 10 mm). Es kann mit allen Ablaufgrundkörpern der neuen Badablaufkollektion von Kessel kombiniert werden. Abdichtungen aller Art sind möglich.

Leichtflüssigkeits-Abscheider

Kessel hat sein Sortiment um Leichtflüssigkeits-Abscheider für Kleinstmengen erweitert. Sie reichen von der Leichtflüssigkeitssperre über die Abscheider LW 400 und LW 800 bis zum Abscheider LW 1000 mit einem Schlammfang von 410 l. Die neuen Abscheider mit einer Abflussmenge von 1,5 l/s sind nach Kessel-Werknorm gebaut und ergänzen das bisherige Sortiment von Leichtflüssigkeitsabscheidern nach DIN EN 858. Laut Anbieter werden die vorgeschriebenen Ausleitewerte mit extrem kleinvolumigen Schlammfängen erreicht, wodurch niedrige Entsorgungskosten entstehen.

Kessel
85101 Lenting
Telefon (0 84 56) 2 70
Telefax (0 84 56) 2 71 02
www.kessel.de

Kessel: Leichtflüssigkeits-
Abscheider für Kleinstmengen



Kessel: Befliesbares Aufsatzstück für Badabläufe

Bild: Kessel

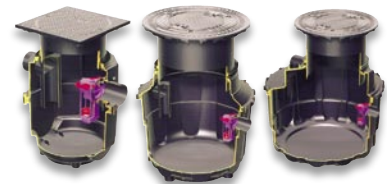
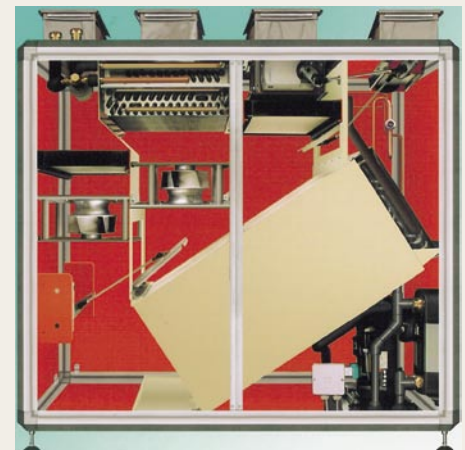


Bild: Kessel

Menerga**ThermoCond mit neuen Features**

Mit einer neuen Bedieneinheit und einem neuen elektronischen Expansionsventil hat Menerga seine Komfort-Klimageräte ThermoCond für Schwimmhallen vorgestellt. Das vollgrafische Bediengerät lässt sich auch als Fernbedienung einsetzen und ist mit einer Einknopfbedienung ausgestattet. Das elektronische Expansionsventil reduziert den Energieverbrauch und ermöglicht die Fernüberwachung des kompletten Kältesystems. Zusammen mit der Speicherung von Langzeit-Betriebsdaten können über das integrierte Modem die Informationen vom Serviceunternehmen abgerufen werden. Mit einer 2-Draht-Busverbindung lässt sich das Gerät auch an Fernbedientableaus anderer Hersteller, z. B. das Ospa Blue Control System, anschließen. Die ThermoCond-Geräte mit zwei Kreuzstrom-Plattenwärmeübertragern aus Polypropylen und serienmäßigem Beckenwasserkondensator werden mit Luftleistungen von 1100 bis 2500 m³/h Nennluftleistung angeboten. Sie heizen, entfeuchten und belüften die Schwimmhalle und erwärmen das Beckenwasser.

Menerga
45473 Mülheim an der Ruhr
Telefon (02 08) 9 98 10
Telefax (02 08) 9 98 11 10
www.menerga.de



Menerga: Komfortklimagerät ThermoCond

Bild: Menerga

Aquatherm**Heizen und kühlen über Flächen**

Das Aquatherm Flächenheiz- und Kühlsystem „climasystem“ kann zum Heizen und zum Kühlen verwendet werden. Die Aufbauhöhe einschließlich Sammler, Befestigungsschiene und Anschlüssen beträgt 24,5 mm. Die Rohrregister können auf Metallkasettenelementen, Trockenbauplatten aus Gipskarton oder Fasergips eingebaut werden. Ebenfalls ist die Einbettung in Wand- und Deckenputz möglich. Das Aquatherm-climasystem wird aus fusions PP-R (80) hergestellt, das für Dauertemperaturen bis 60 °C geeignet ist.

Aquatherm
57439 Attendorn
Telefon (0 27 22) 95 00
Telefax (0 27 22) 95 01 00
www.aquatherm.de

Aquatherm-climasystem:
Für Nass- und Trockenbau

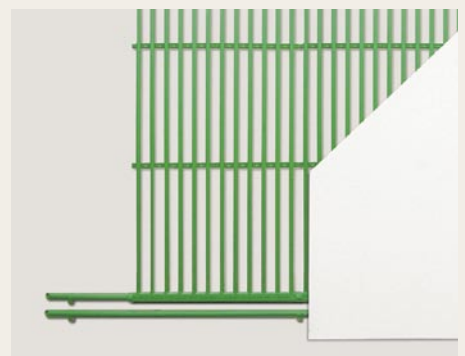


Bild: Aquatherm

Danfoss

Regelung für Flächensysteme

Mit dem neuen CF 2-System bietet Danfoss eine Regelung an, die sich für Flächenheizung und -kühlung gleichermaßen eignet. Der Hauptregler kommuniziert mit den Raumthermostaten sowie der programmierbaren Fernbedienung per Funk auf der 868-MHz-Frequenz. Wird die Heizfläche im Sommer zum Kühlen eingesetzt, genügt ein einfaches Umschalten. Auch Heizkörper lassen sich in die optionale An-/Aus- oder PWM-Steuerung (Pulsweitenmodulation) einbeziehen. CF 2-System besteht aus drei Komponenten: Dem Hauptregler CF-MC mit fünf oder zehn Stellantrieb-Ausgängen sowie Ausgängen für die Pumpen- und Kesselsteuerung, einer programmierbaren Fernbedienung und verschiedenen Raumthermostatvarianten.



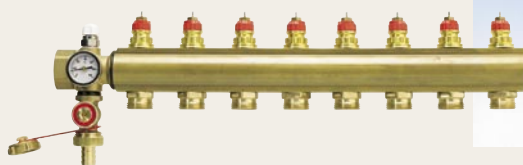
Danfoss: Funkgesteuertes CF 2-System

Bild: Danfoss

Regelsystem für Fußbodenheizungen

Mit neuen Verteilern und Mischergruppen für Fußbodenheizungen bietet Danfoss nun ein Komplettprogramm zur Regelung von Niedertemperatursystemen an. Der Verteiler für Fußbodenheizungen FHD zur Durchflussregelung besteht aus einem Vorlaufverteiler zum Absperrn einzelner Heizkreise sowie einem Rücklaufsammler mit voreinstellbaren Abgleichventilen. Optional sind im Vorlauf Durchflussanzeigen. Die Ventile werden mit thermischen TWA-Stellantrieben einzelraumabhängig gesteuert. Die kombinierbaren Verteiler sind für zwei bis acht Heizkreise lieferbar. Die einbaufertigen FHM-Mischergruppen halten die Wassertemperatur über einen einstellbaren Thermostat mit Anlegefühler konstant. Für den Schutz von Fußboden und Leitungen vor zu hohen Temperaturen sorgt ein AT-Anlegethermostat. In der Variante FHM-DE 1 gewährleistet eine drehzahlgeregelte Umwälzpumpe einen gleich bleibenden Durchfluss; der FHM-DE 2 ist mit einer dreistufigen Umwälzpumpe ausgestattet. Der FHM-DK 1 verfügt über ein zusätzliches MSV-C-Strangreguliertventil mit Messnippeln.

Danfoss
63073 Offenbach
Telefon (0 69) 47 86 85 00
Telefax (0 69) 47 86 85 99
www.danfoss-waermeautomatik.de



Danfoss: FHD-Verteiler und FHM-Mischergruppe

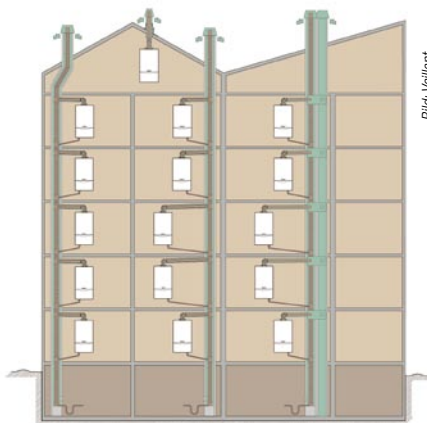
Bilder: Danfoss

Vaillant

Abgassystem für Mehrfachbelegung

Das erste doppelwandige, flexible Überdruck-Abgassystem für die Mehrfachbelegung mit Brennerheizgeräten bietet jetzt Vaillant an. Es ist universell für alle Anwendungen bei der Modernisierung mit Brennwert-Heizgeräten im Gebäudebestand ab einem Schachtquerschnitt von 14 x 14 cm und bis zu einer maximalen Rohrlänge von 25 m einsetzbar. Für engere Schächte oder zu hohe Belegungszahlen bietet Vaillant eine 2-Schacht-Lösung an. Das flexible System auf Polypropylenbasis kann durch einen Schornsteinversatz durchgezogen werden, ohne diesen komplett öffnen zu müssen. Dabei bietet die doppelwandige Konstruktion Schutz vor Beschädigung durch scharfkantige Vorsprünge. Temperaturbedingte Längenausdehnungen werden mit dem flexiblen Rippenrohr ausgeglichen. Die im Überdruckbetrieb zu verhindernde Abgasrückströmung wird über eine Membran-Rückströmsicherung auf der Zuluftseite realisiert.

Vaillant
42859 Remscheid
Telefon (0 21 91) 1 80
Telefax (0 21 91) 18 28 10
www.vaillant.de



Vaillant: Flexibles Überdruck-Abgassystem für die Mehrfachbelegung

Bild: Vaillant

MHG Heiztechnik

ProCon-Baureihe erweitert

Der Gas-Brennerheizkessel „ProCon Kompakt“ erweitert die ProCon-Produktfamilie von MHG Heiztechnik. Sie wird für Leistungen zwischen 6,5 und 25 kW als Standkessel in Kombination mit einem 80-Liter-Schichtenspeicher angeboten. Die Kompaktversion wird komplett vormontiert ausgeliefert.

MHG Heiztechnik
20457 Hamburg
Telefon (0 40) 7 40 91 68
Telefax (0 40) 7 40 92 01
www.mhg.de

MHG Heiztechnik: Gas-Brennerheizkessel ProCon Kompakt



Bild: MHG Heiztechnik