

Bild: GV, Quelle: Spiega

Bild: Zent-Frenger



Bild: Hansa AG, Stuttgart

Der neue EnEV-Bilanzraum verdoppelt den Primärenergiebedarf von Nichtwohngebäuden, halbiert den Einspareffekt bisher favorisierter Maßnahmen und kann so die Raumautomation fördern.

Lebensmittelsupermärkte könnten ihren Energieverbrauch mit einem wärme-pumpengestützten Kälte-Wärmeverbund über einen geothermischen Pendelspeicher um mehr als 50 % senken.

Technische Maßnahmen zum Schutz des Trinkwassers sind in DIN 1988-4 beschrieben, aber auch in DIN EN 1717. Wo liegen die Unterschiede der beiden Normen und wie geht man planungssicher damit um?

Seite 28

Seite 34

Seite 50

■ Kommentar

Optionsrecht beim Energieausweis
Feige Verordnung 3

■ Magazin

Meteorologische Daten 6
 Terminkalender 8
 Meldungen 9
 Neue Schriften 64
 Vorschau/Impressum 66



Foto: Tece

Wir haben uns auf den Frühjahrmessen im Bereich Sanitärtechnik umgeschaut. Duschrinnensysteme zur Realisierung bodengleicher Duschen stehen mittlerweile hoch im Kurs und in vielfältigen Ausführungen zur Auswahl.

Seite 38

■ Panorama

Vom 5. bis 7. Mai in Kassel
Neues Messetrio 17

Light + Building vom 23. bis 27. April in Frankfurt
Eine Messe für drei Branchen 18

VBI befragte Ingenieurunternehmen zur Konjunktur 2006
Deutliche Aufhellung 20

■ Energietechnik

Vaillant arbeitet jetzt auch an Brennstoff-zellenheizgeräten für Einfamilienhäuser
Ausweitung der Aktivitäten 22

■ Brandschutz

Brandschutz für IT-Sicherheitszelle
Löschen ohne Wasserschäden 24

Zum Schutz von Prozessen
Löschen mit Gasen 25

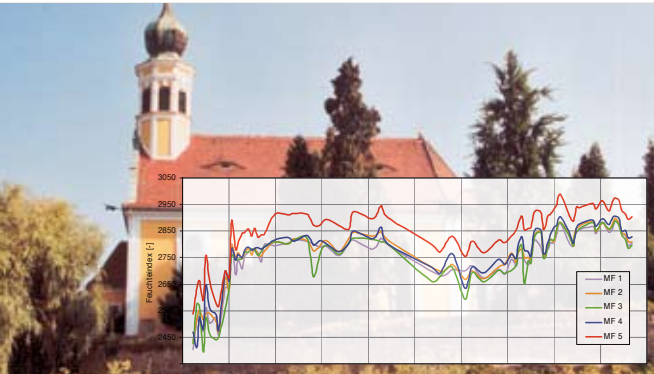
■ MSR-Technik

Schritt zur intensiveren internationalen Vernetzung
Aus LNO wird LonMark Deutschland 26

Raumautomation steigert Energieeffizienz
EU-Richtlinie beflügelt Gebäudeautomation 28

■ EDV

Erfolg mit gewerkeübergreifender CAD-Planung
Mehr Planungssicherheit 30



Messungen in einer Kirche geben Grund zu der Annahme, dass eine Flächentemperierung zum Feuchteschutz denkmalgeschützter Bauten nur eingeschränkt wirksam ist.

Seite **58**

■ Gebäudetechnik

Nachhaltiges Energiekonzept für Edeka Aktiv-Markt
Geothermischer Kälte-Wärmeverbund 34

■ Messenachlese

Produktachlese Sanitärtechnik
Wasser gut geleitet 38

■ Kompetenzcenter

DIN 1988-4 contra DIN EN 1717
Trinkwasser europäisch schützen? 50

■ Heizungstechnik

Fortsetzung der Messauswertung in der „Maria am Wasser“
Bauteiltemperierung als Feuchteschutz? 58

■ Aus den Hochschulen

BA-Studenten sind besser auf Praxis vorbereitet
Ingenieure die anpacken können 62

Dieser Ausgabe liegen Prospekte des
 Alfons W. Gentner Verlages, Stuttgart, bei.
 Wir bitten unsere Leser um freundliche
 Beachtung.