

Salzbrenner

Digitales ELA- und Sprachalarm-System

Ein neues volldigitales ELA- und Sprachalarmsystem hat Salzbrenner vorgestellt. Das skalierbare System „Pentaray“ wurde bereits für die zukünftige europäische Gerätenorm EN 54-16 entwickelt. Als Kombination aus 100-V-ELA-Anlage und Sprachalarmsystem wird Pentaray für Durchsagen, Hintergrundbeschallung und Intercom-Anwendungen eingesetzt. Ausgelöst durch eine Brandmeldung oder einen anderen Gefahrenfall agiert es als Evakuierungsanlage. Dazu bietet das System alle sicherheitsrelevanten Funktionen, von Linienüberwachung und ständiger Funktionsüberwachung aller Komponenten bis zu einem integrierten Fehlermeldungsmanagement. Eine Besonderheit ist eine neuartige Strategie zur Verteilung der vorhandenen Verstärkerleistung auf die anfallenden Aufgaben: Dabei wird für jeden Ruf – bzw. für jede Signalausgabe – auf die Lautsprecherlinien geprüft, wie hoch die dafür notwendige Verstärkerleistung ist und die erforderliche Anzahl der Verstärkerkanäle für den betreffenden Ruf geschaltet. Mit dieser dynamischen Leistungszuweisung kommen die Systeme mit einem Minimum an Endverstärkern aus. Gleichzeitig wird über die dynamische Leistungszuweisung auch der Havariefall abgedeckt, so dass man keinen zusätzlichen Havarieverstärker benötigt.

Salzbrenner
96155 Buttenheim
Telefon (0 95 45) 44 01 99
Telefax (0 95 45) 44 01 11
www.pentaray.com



Bild: Salzbrenner

Salzbrenner: Volldigitales ELA- und Sprachalarmsystem Pentaray.

Simplex

Sockelleistenanschlussgarnitur

Simplex setzt bei seinen Produkten jetzt verstärkt auf den Systemgedanken, beispielsweise mit der Sockelleistenanschlussgarnitur VK 31 mit Tectite-Steckanschluss. Die für die Altbausanie-

Bild: Simplex



Simplex: Sockelleistenanschlussgarnitur VK 31 mit Tectite-Steckanschluss

rung konzipierte Heizungsarmatur als stufenlos höhen- und tiefenverstellbare Teleskop-Eckverschraubung ermöglicht einen Ausgleich von jeweils 25 mm und damit eine spannungsfreie Montage. Neben dem „SiRoCon“ Press-/Steck-Anschluss bietet Simplex die VK 31 nun mit einer integrierten Tectite-Steckverbindung an, die ein direktes Einstecken des Anbinderohrs ohne jeglichen Werkzeugeinsatz erlaubt. Mit der jederzeit drehbaren und mit einem Demontageclip wieder lösbaren Verbindung präsentiert sich die neue Version noch flexibler und montagefreundlicher.

Simplex
88260 Argenbühl
Telefon (0 75 66) 9 40 80
Telefax (0 75 66) 94 08 42
www.simplex-fit.de

OnTimeLine

PC zur Messstation aufrüsten

OneCable.net verwandelt einen PC in eine Messstation oder in eine Schaltzentrale, die sich per SMS fernsteuern lässt. Dazu wird auf dem Computer der OneCable.net-Explorer installiert. Er konfiguriert alle Hardware-Komponenten automatisch, um dann Messdaten entgegen zu nehmen oder Aufträge weiterzuleiten. Um die Auswertung kümmert sich die Visualisierungs-Software. An den Computer werden Adapter angeschlossen, von denen jeder bis zu 32 Sensoren oder Aktoren bedienen kann. Ein Modularkabel mit bis zu 300 m Länge verbindet die Sensoren bzw. Aktoren mit dem Adapter. Bei den Messaufnehmern kann es sich etwa um Wind-, Feuchtigkeits-, Drehzahl- und Temperatursensoren aus dem Zubehör-Programm oder um einen GPS-Empfänger handeln. Als Aktoren kommen Dimmer oder fernschaltbare Steckdosen zum Einsatz. Weitere Funktionen:

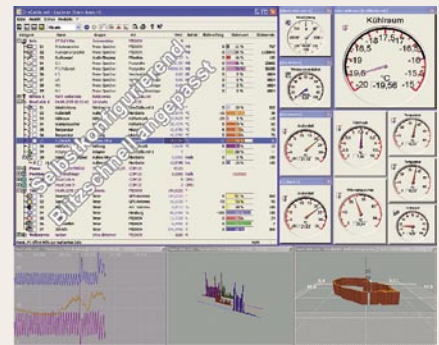


Bild: OnTimeLine

OnTimeLine: OneCable.net kann messen, fernbedienen, alarmieren und aufzeichnen.

Messreihen aufzeichnen und in Diagrammen und Analoginstrumenten visualisieren, Messreihen als Excel-Datei exportieren, Min-, Max- und Mittelwerte als Tagesreport ausgeben.

OnTimeLine
10409 Berlin
Telefon (0 30) 42 10 51 61
Telefax (0 30) 42 10 51 62
www.onecable.net

Toshiba

SMMS-Technik für kleinere Leistungen

MiNi SMMS ist der „kleine Bruder“ von Toshiba's Super Modular Multi VRF-System und schließt die Lücke zwischen Multi-Split und leistungsstarken VRF-Systemen. Das kompakte System bietet Klima-Lösungen für Läden, Restaurants, Hotelzimmer, Büros und Privathäuser – Anwendungen, bei denen dezentes Design und große Laufzeit gefordert sind. Es verfügt über zwei drehzahlgesteuerte Verdichter im Außengerät. So erreicht das mit dem Kältemittel R410A arbeitende System COP-Werte von bis zu 4,61 (Gerät mit 12,1 kW Kühlleistung und 12,5 kW Heizleistung). Angebo-

ten wird das als Wärmepumpe konzipierte System in drei Leistungsstufen mit 12,1, 14 und 15,5 kW Kühlleistung bzw. 12,5, 16 und 18 kW Heizleistung. Die Außengeräte versorgen maximal 6 bzw. 8 und 9 Innengeräte. Die Leitungen können auf bis zu 180 m ausgelegt werden. Wo auf besonders leise Innengeräte Wert gelegt wird, bietet sich die Installation des Pulsmodulationsventils (PMV) an. Es kann bis zu 10 m entfernt vom Innengerät installiert werden und macht dieses praktisch lautlos und kondensationsfrei.

Carrier
85716 Unterschleißheim
Telefon (0 89) 32 15 40
Telefax (0 89) 32 15 41 01
www.toshiba-klima.de



Toshiba: Das MiNi SMMS schließt die Lücke zwischen Multi-Split und leistungsstarken VRF-Systemen.

Bild: Toshiba

Heraeus Noblelight

UV-Lampen zur Fettverbrennung

Eine neue Anwendung für den Einsatz ozonerzeugender UV-Lampen hat Heraeus Noblelight vorgestellt. Eingebaut in Küchenablufthauben soll die UV-Strahlung dort Fettablagerungen und Gerüche verhindern. Durch den Einsatz der UV-Lampen wird aus dem Luftsauerstoff der Umgebungsluft innerhalb der Küchenhaube Ozon erzeugt. Organische Stoffe, wie Fette und Aromaten werden kontinuierlich „kalt verbrannt“ und abgebaut. Der Abluftkanal und die Ablufthaube bleiben fettfrei, die Brandgefahr wird deutlich reduziert und Küchengerüche in der Abluft werden beseitigt. Die ozonerzeugenden UV-Lampen sind auch bei hohen Ablufttemperaturen von bis zu 80 °C einsetzbar. Das Lampenrohr hat eine Betriebstemperatur von 100 °C. Es wird aus synthetischem Quarzglas hergestellt, so dass die kurzwellige UV-Strahlung ungehindert aus der Lampe austreten und besonders viel Ozon erzeugen kann. Durch die spezielle Beschichtung der Lampenrohre liefert die UV-Lampe nach 16 000 Betriebsstunden noch 80 % ihrer UV-Ausgangsleistung.

Heraeus Noblelight
63450 Hanau
Telefon (0 61 81) 35 99 25
Telefax (0 61 81) 35 99 26
www.heraeus-noblelight.com



Bild: Heraeus Noblelight

Heraeus Noblelight: Ozonerzeugende UV-Lampen in einer Küchenablufthaube.

Zehnder Comfosystems

Gekühlte Frischluft

Artic 500 von Zehnder Comfosystems ist laut Anbieter die erste Kühl-Unit für die kontrollierte Wohnraumlüftung auf dem deutschen Markt und wurde für das Lüftungsgerät Zehnder Comfoair 500 entwickelt. Sie verfügt über eine Kühlleistung von etwa 2,2 kW bei mindestens 350 m³/h, einer Zulufttemperatur von 9 °C und einer relativen Feuchte von 40 %. Der gesamte Kühlkreislauf inklusive Wärmepumpe und Direktverdampfer befinden sich in einem Gehäuse. Installiert wird die Kühl-Unit zusammen mit dem Comfoair 500 wahlweise an der Wand oder stehend am Boden auf einem speziellen Metallsockel. Beide Geräte werden gemeinsam über die Zehnder Comfocontrol gesteuert.

Zur Wartung gibt Zehnder an, bei durchschnittlicher Außenluftqualität einmal im Jahr Wärmeübertrager, Kondensatbehälter und Hilfsgebläse samt Filter zu reinigen.

Zehnder Comfosystems
77933 Lahr
Telefon (0 78 21) 58 61 59
Telefax (0 78 21) 58 63 02
www.comfosystems.de

Zehnder Comfosystems: Mit Artic 500 kann das Wohnungslüftungsgerät Zehnder Comfoair 500 um die Funktionen Kühlen und Entfeuchten erweitert werden.



Bild: Zehnder Comfosystems