

→ Buderus EnEV-Programm für den Neubau



Buderus-EnEV-Software

Mit einer energetischen Gesamtbewertung von Gebäude- und Anlagentechnik können Schwachstellen aufgespürt, Energie eingespart und Emissionen reduziert werden. Für Planer, Berater und Handwerker hat Buderus eine Software für den Neubau entwickelt. Das Berechnungsprogramm Logasoft EnEV ermöglicht dem Anwender, die jeweils optimale Variantenkombination zwischen Gebäude- und Anlagentechnik zu finden und dafür den erforderlichen Energiebedarfsausweis auszustellen. Grundlage für die Buderus-Software ist das Mastermodul der Energiepass Initiative Deutschland (EID). Die Software kann über die Buderus-Niederlassungen bezogen werden. ←

→ mh-Software Heizungsberechnung der 3rd Generation

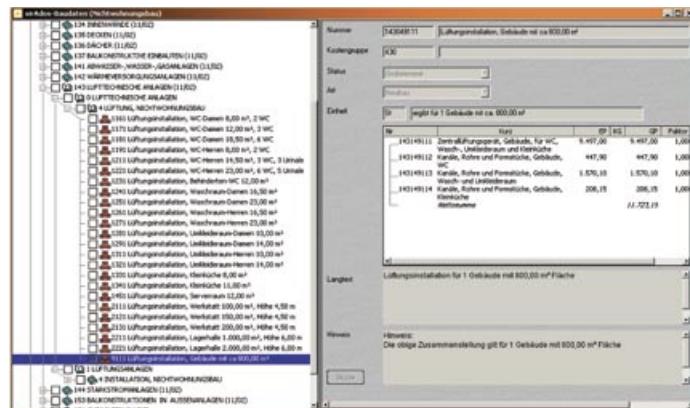
mh-software liefert bereits die dritte Produktgeneration technischer Berechnungsprogramme unter Windows aus.

Die Aufbereitung technischer Daten in Grafiken ermöglicht hier neue Kontroll- und Korrekturmöglichkeiten. So können u. a. Heizungs- und Kältenetze anhand beliebiger Werte eingefärbt werden, um z. B. einen Temperatur- oder Druckverlauf zu visualisieren oder Ventile mit nicht gedrosselem Restdruck darzustellen. Fehleingaben werden so schnell lokalisiert und behoben. Liegt beispielsweise der Druckabfall nach der Berechnung eines Netzes unerwartet hoch, zeigt das „Einfärben des Netzes mit der Strömungsgeschwindigkeit“ statt langem Suchen bereits nach Sekunden, dass ein zu kleiner, fest vorgegebener Durchmesser für den zu hohen Druckabfall verantwortlich ist. ←

mh-software
76229 Karlsruhe
Telefon (07 21) 62 52 00
Telefax (07 21) 6 25 20 11
www.mh-software.de

→ SirAdos Baukosten für den Nichtwohnungsbau

Die Edition Aum GmbH hat die vor rund 13 Jahren entwickelten SirAdos Baudaten für die bereits bekannten Bereiche Neubau, Altbau, Tiefbau, Garten-, Landschaftsbau und Haustechnik um Texte und Baupreise für den Nichtwohnungsbau erweitert. Damit deckt die SirAdos-Baudatenbank im Bereich der Kostenplanung nun auch Verwaltungs- und Gewerbebauten, Schulen und Kindergärten ab. Die Kostenangaben und Beschreibungen liegen in der vom Grundpaket schon bekannten Form für ca. 700



Baupreise „von-mittel-bis“ auch für den Nichtwohnungsbau

Elemente als Makro-, Grob- und Feinelemente und ca. 380 Positionen vor. Die dokumentierten Baupreise sind durch Preisspiegelauswertungen aus dem gesamten Bundesgebiet ermittelt worden und werden als „von-mittel-bis“-Preise in Euro abgebildet. Die modular aufgebauten SirAdos-Baudaten und die Legoe-Bausoftware können auch online aktualisiert werden. Mit dem Zusatzmodul SirAdos-DLM (Down-Load-Manager) ist es möglich, Positionen und technische Vorbemerkungen (STV) aus dem Internet direkt in die Anwendung zu importieren. Für Kunden mit Aktualisierungsvertrag zur Dauernutzung und für gelegentliche Nutzer werden die Produkte auch als PrePaid-Punkte-Variante angeboten. In diesem Fall erhält der Anwender die SirAdos-DLM-Software und einen Dongle, der gegen Vorkasse (PrePaid) mit Punkten aufgeladen wird. Für jede Position wird ein Punkt abgebucht, für jede STV sind es z. B. 20 Punkte. Per E-Mail lässt sich der Dongle wieder „auftanken“. ←

Edition Aum
85221 Dachau
Telefon (0 81 31) 5 65 90
Telefax (0 81 31) 8 67 48
www.sirados.de

→ Rehau Grafische Planungssoftware

Die Planungssoftware Raucad von Rehau deckt einen Leistungsumfang von der Wärmebedarfsberechnung über die Auslegung der Flächenhei-

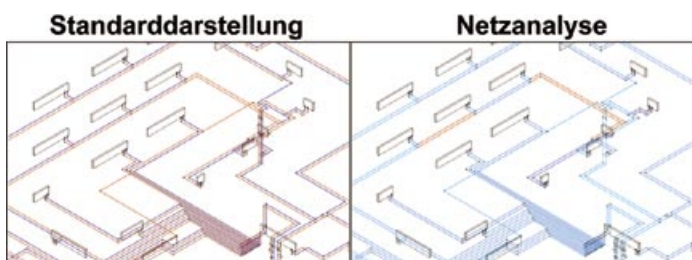
zung und der Rohrnetzberechnung bis zur Ausschreibung mit Ausgabe im GAEB-Format für die Gewerke Heizung und Sanitär ab. Zum Einstieg gibt es ein tabellarisches Paket mit den Basisanwendungen Wärmebedarf, Auslegung der



Modulare Planungssoftware Raucad

Rehau-Flächenheizungen und Auslegung von Heizkörpern. Heizkörperfabrikate können über die BDH-Schnittstelle übernommen werden. Ein weiteres Paket enthält die grafische Heizungsrohrnetzberechnung; für die Sanitärplanung umfasst die grafische Rohrnetzberechnung die Trinkwasserberechnung nach DIN 1988 und die Abwasserplanung nach DIN EN 12 056 und DIN 1986. Die Software kann stufenweise ergänzt werden, im Preis der Software ist eine Schulung enthalten. Darüber hinaus stehen eine E-Mail-, Telefon- und Faxhotline zur Verfügung. Das Paket Raucad plus enthält AutoCad 2000 OEM. ←

Rehau
91058 Erlangen
Telefon (0 91 31) 92 50
Telefax (0 91 31) 77 14 30
www.rehau.de/gebauedetechnik



Neuer Komfort mit Netzanalyse von mh

➔ KME

Rohrnetzplanung mit KME-Planfix

Ein neues Planungs- und Auslegungssystem für die Planung von Hausinstallationen bietet KME an. Mit der Software können Massenermittlung und Rohrnetzauslegung in einem Strangschema vorgenommen werden. Eine besondere Stärke sei, so KME, dass es intuitiv und ohne Einarbeitung verwendet werden könne. Basis sind vorgespeicherte Standardsituationen, die sich anhand des jeweiligen Projektfortschrittes verfeinern lassen. In jeder Planungsphase können Rohrnetze berechnet, automatisch gezeichnet und in einer Materialtabelle für die Kupferrohre Sanco, Wicu und Copatin umgesetzt werden. Integriert sind auch die Dämmanforderungen nach EnEV. ←

KME
49074 Osnabrück
Telefon (05 41) 3 21 43 22
Telefax (05 41) 3 21 43 20
www.kme-tube-systems.com

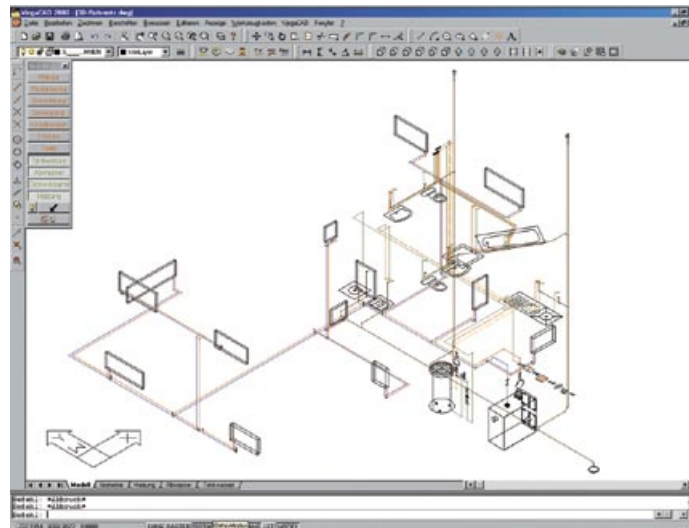


Massenermittlung und Rohrnetzauslegung mit KME-Planfix

➔ Viega

3D-Planung von Rohrleitungen

Mit ViegaCAD 2000 lassen sich Rohrnetze dreidimensional in die Grundrisszeichnung des Architekten integrieren, so können auch komplexe Trinkwasser-, Abwasser- oder Heizungsrohrnetze in 3D



Rohrnetzplanung in 3D mit ViegaCAD 2000

gezeichnet und berechnet werden. Einrichtungsgegenstände bindet das Programm automatisch an die zugehörigen Leitungsarten an. Dank der dreidimensionalen Ansicht erkennt der Planer frühzeitig, wenn sich Rohrnetze „in die Quere“ kommen. Die notwendigen Rohrnetzdaten werden aus der Zeichnung automatisch erfasst und in tabellarischer Form dargestellt. Per Tastendruck werden die Berechnungsergebnisse ausgegeben und ein Materialauszug erstellt. ViegaCAD 2000 läuft unter Windows NT/2000/XP. ←

Viega
57428 Attendorf
Telefon (0 27 22) 61 17 78
Telefax (0 27 22) 61 16 61
www.viega.de

➔ Kupferinstitut
Neue CD Solares Heizen erschienen

Die CD „Solares Heizen“ vom Deutschen Kupferinstitut ist in Zusammenarbeit mit Econsult, Rottenburg, und Screengarden, Berlin, entstanden. Sie will Handwerkern, Architekten und Ingenieuren zeigen, dass solares Heizen nicht nur „machbar“ sondern benutzerfreundlich, komfortabel und

„Stand der Technik“ ist. Die CD enthält langfristig gültige, grundsätzliche Informationen wie Videos, Animationen



Appetitmacher auf solare Heizungsunterstützung

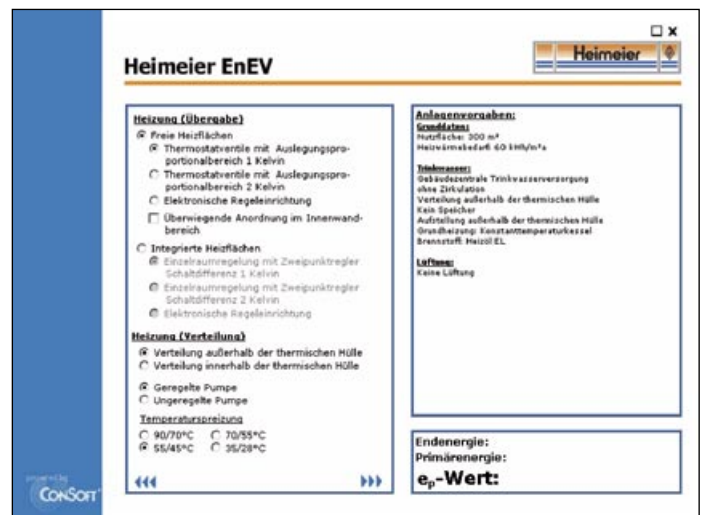
etc., die große Datenmengen benötigen. Kurzfristig sich verändernde Informationen wie z. B. Gesetzestexte, Förderrichtlinien, Adressen

von Förderstellen etc. werden im Internet unter anderem auf der gleichnamigen Seite www.solares-heizen.de bereitgestellt. Sie können über direkte Links von der CD aufgerufen werden. Grundsätzlich ist jedoch die CD auch ohne Internet und ohne Installation funktionsfähig. Die CD kann gegen eine Schutzgebühr von 10 Euro bestellt werden bei: Deutsches Kupferinstitut, Am Bonnheshof 5, 40474 Düsseldorf, Telefon (02 11) 4 79 63 00, Telefax (02 11) 4 79 63 10, E-Mail: info@kupferinstitut.de, Internet: www.kupferinstitut.de ←

➔ Heimeier
EnEV-Software

Das EnEV-Programm von Heimeier ist für die tägliche Praxis konzipiert. Ohne aufwendige Installation führt es den Bediener selbsterklärend durch wenige Eingabeschritte zum Ziel. Dabei berücksichtigt das Programm mehr als eine Million Anlagen-Kombinationen. Das Programm ist auf der kostenlosen CD-ROM „Heimeier kompakt“ oder als Download aus dem Internet erhältlich. ←

Heimeier
59435 Holzwickede
Telefon (0 23 01) 29 32 12
Telefax (0 23 01) 29 34 52
www.heimeier.com



EnEV-Software mit mehr als einer Million Anlagenkombinationen