

→ **Emco**
Accessoire-Serie
Amphora

Amphora von Emco nimmt die Proportionen des Lieblingsgefäßes der alten Griechen übertragen auf Glaskörper und chromveredelte Wandhalterungen stilsicher und ohne Brüche auf: Die Wandhalterungen kommen ganz ohne Rosetten aus. Stattdessen verbreitert sich der Sockel zur Wand hin Amphoren-typisch und verdeckt geschickt die Funktionsteile der Befestigungen. Das komplette Amphora-Programm umfasst 16 Artikel wie Spiegel, Handtuchhalter, Ablagen, Seifen- und Papierspender. Passend dazu gibt es eine entsprechende Armaturenserie von Kludi. ←



Emco: Designlinie Amphora

Emco Bad
 49803 Lingen
 Telefon (05 91) 9 14 00
 Telefax (05 91) 9 14 08 12
 www.emco-bad.de

→ **Polytherm**
Flächentemperierung
mit 6 mm Aufbauhöhe

Mit der geringen Aufbauhöhe von nur 6 mm eignet sich das Kapillarrohrsystem „Polymat“ von Polytherm insbesondere für den Einsatz bei der „sanften“ Renovierung. Damit steht ein effizientes und einfach zu verarbeitendes Produkt für die Flächentemperierung zur Verfügung, das sich allen technischen und gestalterischen Anforderungen anpassen kann.



Polytherm: Kapillarrohrmatten für die „sanfte“ Renovierung

Das System ist für Trocken- und Nasskonstruktionen zum Heizen und zum Kühlen verwendbar. Es kann an Wand, Boden oder Decke, auf glatten oder unebenen Flächen installiert werden. ←

Polytherm
 48607 Ochtrup
 Telefon (0 25 53) 72 50
 Telefax (0 25 53) 7 25 44
 www.polytherm.de

→ **Johnson Controls**
Optimierte Lebensmittelkühlung

MFOOD von Johnson Controls ist ein Management- und Regelsystem für die technische Ausrüstung beim Lebensmitteleinzelhandel. Das System steuert und überwacht die Kältekreisläufe von Lebensmittelkühlensystemen und technischen Geräten der Raumklimatisierung. Darüber hinaus können weitere Anlagen, wie Heizung und Beleuchtung sowie Einbruchmelde-, Zugangskontroll- und Brandmeldesysteme, integriert werden. Ein wesent-

licher Baustein von MFOOD ist das Kühltechnik-Steuerungssystem EEE (Elektronische Verdampfungsdruckregelung) mit aufeinander abgestimmten elektronischen Komponenten der FX-Plattform zur Regelung von Heizungs-, Lüftungs-, Klima- und Kältesystemen. Das EEE berechnet permanent den erforderlichen Verdampfungsdruck, um den tatsächlich erforderlichen Kühlbedarf jedes Bereichs zu ermitteln und durch ein elektronisches Saugdruckregelventil vorzugeben. Alternativ kann auch eine Regelung über elektronische Expansionsventile erfolgen. MFOOD verfügt über eine Alarmverwaltung, um die Zuverlässigkeit der überwachten Systeme zu prüfen. Automatische Vorwarnungen, beispielsweise bei Abweichung der idealen Kühltemperatur, beugen Ausfällen und dem Verderben von Lebensmitteln vor. MFOOD basiert auf einem offenen Automationssystem, das die Automations-Protokolle Echelon, Modbus oder N2-Open einsetzt. ←

Johnson Controls
 45136 Essen
 Telefon (02 01) 2 40 00
 Telefax (02 01) 2 40 03 51
 www.johnsoncontrols.com

→ **Zako**
Intelligentes
Urinalspülsystem

Die vandalsichere Infrarot-Einzelurinalsteuerung Zako Multi ist als Netzvariante und in einer Ausführung für Batte-



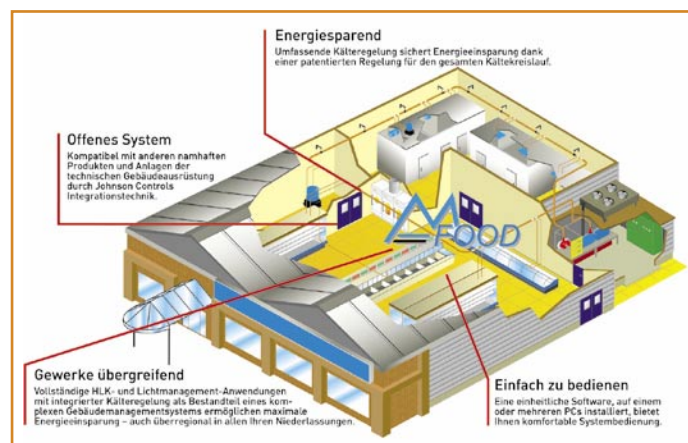
Zako: Netz- oder batteriebetriebene Einzelurinalsteuerung

riebetrieb mit handelsüblichen 9-V-Batterien verfügbar. Nach Herstellerangaben reicht die Batteriekapazität für zwei Jahre. Das intelligente Spülsystem löst bei Bedarf eine kurze Vorspülung aus, um das Urinalbecken zu benetzen; nach dem Weggreten wird die Hauptspülung durchgeführt. In Betriebspausen sichert eine 24-Stunden-Hygienspülung automatisch den Siphon vor dem Austrocknen und beugt so Urinstein, Verschmutzung und Geruchsbildung sowie stagnierendem Wasser in der Zuleitung vor. ←

Zako
 32758 Detmold
 Telefon (0 52 31) 6 18 10
 Telefax (0 52 31) 61 81 19
 www.zako.de

→ **Zehnder**
Lüftungsgerät für
hohen Lüftungsbedarf

Zehnder hat mit dem Comfoair 500 ein neues Lüftungsgerät des Komplettsystems Zehnder Comfosystems zur Raumlüftung mit über 90 % Wärmerückgewinnung vorgestellt. Es ist speziell für größere Wohnungen ausgelegt und erreicht eine hohe Luftleistung von 450 m³/h bei 200 Pa. Das Gerät ist mit einem Hochleistungsgegenstromwärmeübertrager aus Kunststoff ausgerüstet und verfügt über einen integrierten 100%igen Sommer-Bypass. Mit zwei Geräteanschlussvarianten können die raumseitigen Luftanschlüsse rechts- und linksseitig erfolgen; alle Luft-



Johnson Controls: Regelungssystem für die Food-Branche



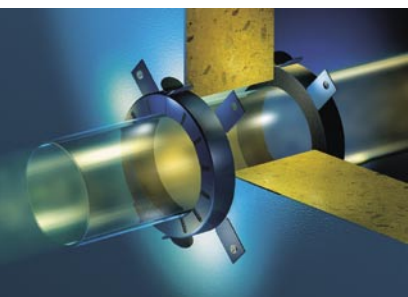
Zehnder:
Comfoair 500
für Luftleistung bis 450 m³/h
bei 200 Pa

anschlüsse mit einem Innendurchmesser von 180 mm sind an der Oberseite angeordnet. Über ein Digitaldisplay werden sämtliche Einstellungen vorgenommen. Die Regelung erlaubt auch den Betrieb eines Erdreichwärmetauschers und eines Nachheizregisters aus der Comfofond-Reihe. ←

Zehnder
77933 Lahr
Telefon (0 78 21) 58 61 59
Telefax (0 78 21) 58 63 02
www.zehnder-online.de
www.comfosystems.de

→ Doyma Flache Brandschutzmanschette

Die R 90 Curaflam Brandschutzmanschette XS wird vor der Wand zur Abschottung von brennbaren Rohren montiert. Zwei aufklappbare Halbschalen werden mit einem Schnellverschluss zusammengesteckt und mit den mitgelieferten Schrauben an der Wand oder Decke befestigt. Die extrem schmale Manschette ermöglicht die enge Rohrverlegung unter der Decke und erlaubt auch die Abschot-



Doyma: Curaflam
Brandschutzmanschette XS

tung auf einer Muffenverbindung. Im Brandfall expandiert das Brandschutzmaterial „Power-Schott“ um das 18-fache seines Ursprungsvolumens und verpresst mit dem hohen Blähdruk das Rohr komplett und verschließt die Öffnung für Feuer und Rauch. ←

Doyma
28876 Oyten
Telefon (0 42 07) 9 16 63 00
Telefax (0 42 07) 9 16 61 99
www.doyma.de

→ Mepa Barrierefreie WC-Spülautomatik

Die neue WC-Spülautomatik „Sanicontrol 860“ von Mepa ist mit kabelloser Funk-Fernbedienungstechnik ausgestattet und standardmäßig für den Betrieb mit handelsüblichen Batterien erhältlich. Mit speziellen Nachrüstsets ist die WC-Spülautomatik auch kompatibel mit älteren UP-Spülkästen (Start/Stop-Funktion bzw. Zwei-Mengen-Technik) der Marken „Sanicontrol“ und „Geberit“ (ab Fabrikationsjahr 1985), so dass eine kostengünstige barrierefreie Nachrüstung bestehender Toiletten ohne bauliche Veränderungen vorgenommen werden kann. „Sanicontrol 860“ besteht aus einem Sender- und Empfängermodul. Das Sendermodul wird mit einem Metallbügel an nahezu allen handelsüblichen Stützklappgriffen mit rundem Griffdurchmesser von 29 bis 35 mm befestigt, die Empfänger elektronik wird hinter der Betätigungsplatte des Spülkastens platziert. Per Funk wird dann nach Tastendruck am Stützgriff über eine Hydraulik im UP-Spülkasten der Spülvorgang ausgelöst. Das Sendermodul beinhaltet eine zusätzliche Funktionstaste, die beispielsweise zum Anschließen einer Beleuchtung oder zur Aufschaltung einer Notklingel eingesetzt werden kann. Neben der Funkauslösung ist auch eine manuelle Spülauslösung durch Betätigung der Druckerplatte möglich. ←



Mepa: WC-Spülautomatik
mit Funk-Fernbedienung
auch zum Nachrüsten

Mepa
53619 Rheinbreitbach
Telefon (0 22 24) 92 90
Telefax (0 22 24) 92 91 29
www.mepa.de

→ Danfoss Einregulieren leicht gemacht

Das neue Danfoss MSV-C Ventil zum manuellen Einregulieren von Heizungs-, Kühlungs- und Wasserversorgungsanlagen hat eine integrierte Messblende, wodurch die Einstellung des Volumensstroms mit wenigen Handgriffen präzise vorgenommen werden kann. Dazu wird ein Messgerät angeschlossen und der k_v -Wert an der Blende einmalig eingegeben. Während der gewünschte Durchfluss am Handrad eingestellt wird, lässt sich der exakte Wert gleichzeitig am Messgerät ablesen – ohne laufende Eingabekorrektur. Die Messgenauigkeit ist dabei über den gesamten Bereich gleich bleibend hoch. Mit der 360°-Skala ist das exakte Ablesen auch bei beengten Einbausituationen, etwa in Versorgungsschächten, unter der Decke oder in Doppelböden einfach möglich. Darüber hinaus verfügt es über eine nicht steigende Spindel und eine



Danfoss: Strangregulierventil
MSV-C mit integrierter Messblende

Blockierung für den gewählten Einstellwert. Das Ventil ist in den Abmessungen DN 15 bis 50 erhältlich. Neu ist auch das Messgerät PFM 3000 von Danfoss. Es ist universell einsetzbar, alle handelsüblichen Ventile sind bereits hinterlegt. ←

Danfoss
63073 Offenbach
Telefon (0 69) 47 86 85 00
Telefax (0 69) 47 86 85 99
www.danfoss-
waermeautomatik.de

→ Rothenberger Undichte Gasleitungen aufspüren

Mit dem 420 mm langen, flexiblen Messfühler und dem beleuchteten Sensorkopf des Rotest Electronic 3 von Rothenberger Werkzeuge können Leckagen auch an schwer zugänglichen und dunklen Stellen einfach erkannt werden. Es lassen sich fast alle brennbaren Gase wie Aceton, Butan, Methan, Propan oder Erdgas orten. Das Innenleben ist in einem Spritzwassergeschützten, robusten Kunststoffgehäuse untergebracht. Die Geräteausstattung weist eine optische und akustische Anzeige auf. Die Messempfindlichkeit kann auch manuell nachjustiert werden. Als Energiespeicher dient eine handelsübliche 9-V-Blockbatterie. ←



Rothenberger:
Rotest
Electronic 3
zur Leckage-
ortung

Rothenberger
65779 Kelkheim
Telefon (0 61 95) 80 01
Telefax (0 61 95) 7 44 22
www.rothenberger.com

→ I.T.E.N.O.S.
Online-System zur Anlagensteuerung

I.T.E.N.O.S. hat das web-basierte Online-System Witos zur Überwachung und Steuerung technischer Anlagen in der Gebäudeleittechnik weiterentwickelt. ActiveOperation heißt die neu kreierte Lösung für das Gebäudemanagement und soll sich durch eine höhere Performance und schnellere Zugriffszeiten und vereinfachtes Oberflächendesign auszeichnen. Mit der Systemlösung können gleichzeitig beliebig viele Gebäude auf die Anlagenzustände überwacht und mit einem einheitlichen Datenbestand zentral auf einer einzigen Leitebene verwaltet werden. ←



I.T.E.N.O.S.: ActiveOperation – Gebäudemanagementsystem für technische Anlagen

I.T.E.N.O.S.
 53119 Bonn
 Telefon (08 00) 4 43 34 40
 Telefax (02 28) 7 29 31 15
 www.itenos.de

→ Brötje
Drei Kesselgrößen für EcoCondens BBS 2N

Die Gasbrennwert-Unit EcoCondens BBS 2N von Brötje deckt mit drei Kesselgrößen einen Leistungsbereich von 3,5 bis 28 kW ab. In Kombination mit einem Schichtenspeicher (SSP mit 135l Inhalt) oder dem Rohrwendelspeicher (RSP mit 130l Inhalt) ergibt sich ein breites Anwendungsspektrum mit sechs Modellvarianten. Der EcoCondens BBS 2N wird einfach auf den gewählten Speicher gestellt und mit den Anschlüssen verschraubt. Den



Brötje: Gasbrennwert-Unit EcoCondens BBS 2N

Normnutzungsgrad gibt Brötje mit 109 % den Nutzungsgrad bei der Warmwasserbereitung mit dem Schichtenspeicher mit ca. 80 % an. Die Systemkomponenten sind durch die separate Lieferung der Module einfach zu transportieren und können nach Herstellerangaben durch den geräuscharmen Betrieb in Küchen, Bädern oder auf dem Dachboden oder in Wohnnebenräumen installiert werden. ←

Brötje
 26171 Rastede
 Telefon (0 44 02) 8 00
 Telefax (0 44 02) 8 05 83
 www.broetje.de

→ Grundfos
Kondensathebeanlage Conlift

Die Grundfos Conlift Kondensathebeanlage hat eine Förderleistung von 420 l/h und Förderhöhen bis 5,4 m und ist für die Kondensatableitung aus Wärmeerzeugern bis 200 kW Nennwärmeleistung geeignet. Ihr bis pH 2,7 säurebeständiges Kunststoffgehäuse enthält Sammelbehälter und Pumpe. Die Niveauerfassung erfolgt nicht über Schwimmerschalter, sondern über ein unanfälliges Staudrucksystem. Alarm- und Pumpenschaltung sind voneinander getrennt; zur Sicherheit wird die Pumpe auch bei Alarm geschaltet. Im Lieferumfang sind ein potentielfreier Alarmkontakt und eine Alarmhupe, der Rückflussverhinderer, Netzkabel mit Schu-



Grundfos: Kondensathebeanlage mit Staudruck-Niveauerfassung

kostecker, 5 m Druckschlauch mit Sicherheitsklammer, Befestigungsmaterial und Auftriebssicherung enthalten. ←

Grundfos
 40699 Erkrath
 Telefon (02 11) 92 96 90
 Telefax (02 11) 9 29 69 37 99
 www.grundfos.com

→ ACO Drain Passavant
Rinnensystem mit V-Querschnitt

Neue Wege bei der Linienentwässerung geht ACO Drain Passavant mit dem System Multiline V 100 S mit dem V-Querschnitt der Rinnen. Im Zusammenspiel mit der glatten Oberfläche des ACO Polymerbetons sorgt er für eine beschleunigte Fließgeschwindigkeit und für einen deutlich verbesserten Selbstreinigungseffekt. Durch die Weiterentwicklung vom U-zum V-Querschnitt verändert sich auch die Materialverteilung und Struktur der Seitenwände. So ließ sich bei gleich bleibend geringem Eigengewicht die Stabilität der Rinnenkörper wesentlich steigern. Multiline erfüllt bereits die Anforderungen nach flüssigkeitsdichten Rinnen der ab September 2004 gültige DIN EN 1433. Polymerbeton und der patentierte Sicher-



ACO: Linienentwässerung mit Multiline V 100 S

heitsfalz schaffen passgenaue, flüssigkeitsdichte Übergänge zwischen den Rinnenelementen, und die eingegossene Lippenlabrynthdichtung sorgt für einen komplett flüssigkeitsdichten Anschluss an die Grundleitung. Die Füllhöhe des Rinnenelements kann daher zu 100 % genutzt werden. ←

ACO Drain Passavant
 24782 Büdelsdorf
 Telefon (0 43 31) 35 45 00
 Telefax (0 43 31) 35 41 65
 www.acodrain-multiline.de

→ Europ-Plast
Korrosionsbeständige Kunststoffventilatoren

Europ-Plast fertigt Kunststoffventilatoren für individuelle Entlüftungsaufgaben. Das Ventilatorenprogramm umfasst Axialventilatoren für die Installation auf Dächern, Zentrifugalventilatoren in Standard- und korrosionsbeständiger Bauweise, Laborventilatoren in



Europ-Plast: Kunststoffventilatoren nach individuellen Entlüftungsaufgaben

Standard- und Sonderausführung für spezielle Extraktionsaufgaben. Die von Europ-Plast aus Werkstoffen, wie Standard-PP, PVC, PE und PVDF gefertigten Kunststoffventilatoren sind für mittlere sowie hohe Drücke und einen Volumenstrom von bis zu 150 000 m³/h vorgesehen. Die Behälter und die Turbinen werden mit CNC-Maschinen spannend hergestellt. ←

Europ-Plast
 F-68800 Vieux-Thann
 Telefon +33 (0)3 89 37 41 41
 Telefax +33 (0)3 89 37 47 30
 www.europ-plast.com