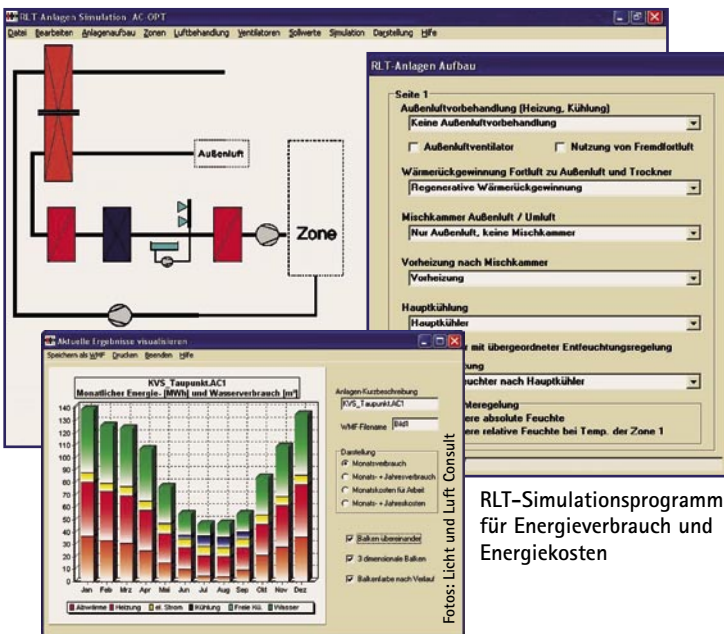


→ Licht und Luft Consult RLT-Energieverbrauchs- simulation

Mit dem RLT-Simulationsprogramm AC-OPT 1.13 können schnell Vergleichsrechnungen für fast alle Anlagentypen erstellt werden und hinsichtlich Energieverbrauch und Energiekosten gegenübergestellt werden. Eine Eingabemanagementroutine stellt sicher, dass die notwendigen Eingabedaten mit physikalisch und anlagentechnisch sinnvollen Daten vollständig erstellt werden. Die Ergebnisse werden grafisch über der Zeit, der Außentemperatur oder als Prozess im t,x-Diagramm sowie als Vergleichsgrafiken dargestellt. Weltweite Referenzwertdaten aus Meteonorm, des Deutschen Wetterdienstes oder gemessene reale Wetterdaten können verwendet werden. ←

Licht und Luft Consult
74357 Bönningheim
Telefon (0 71 43) 40 58 63
Telefax (0 71 43) 40 58 64
www.rlt-simulation.de



RLT-Simulationsprogramm für Energieverbrauch und Energiekosten

→ AquaRotter Jetzt auch gemeinsamer Internetauftritt

Ausführliche Produktbeschreibungen inklusive technischer Maße und Ausschreibungstexte, Richtpreisinformationen

Sandmann. „Wassermanagementsysteme“ sowie „Labor- und Sicherheitsarmaturen“ sind das Feld der Marke Aqua. Neben Produktdaten, Referenzen, Katalogbestellmöglichkeiten, Seminarvorschau und Da-



www.aquarotter.de: Neue Internetpräsenz

sowie Montageanweisungen, Fotos und Informationen zu Ersatzteilen zu den vier Marken Aqua, Rotter, Baege und Sandmann fasst die neue Internetpräsenz von AquaRotter zusammen. Aqua Butzke und Rotter wurden zum Anfang des Jahres zur AquaRotter GmbH zusammengeführt [TGA 12-2003]. Der Menüpunkt <Sanitärtraumausstattung> auf www.aquarotter.de leitet zur Kompetenz der Marke Rotter weiter. Die Produktgruppen „Trocknersysteme“, „Hydranten“ sowie „Labor- und Notduscharmaturen“ repräsentieren die Marken Baege und

tanorm-Ausschreibungsdaten steht auch ein Trinkwasserlexikon mit rund 500 Begriffen und Hintergrundinformationen zu Trinkwasser und Trinkwasserhygiene als Download zur Verfügung. ←

AquaRotter
14975 Ludwigsfelde
Telefon (0 33 78) 81 80
Telefax (0 33 78) 81 81 00
www.aquarotter.de

→ Wilo Pumpenauslegung mit Wilo-Select Classic

Die neue Version der Pumpen-Planungssoftware Wilo-Select Classic 3.1 wählt mit der hydraulischen Auslegung die passende Pumpe und hält Produktbeschreibung, Betriebsanleitung, Ausschreibungstexte und sonstige Informationen rund um die Pumpe bereit. Select Classic dokumentiert für jede beliebige Pumpe (auch anderer Hersteller) die Lebenszykluskosten nach Europump und nach VDI 2067. So lässt sich ermitteln, welche Pumpe über den gesamten Lebenszyklus betrachtet am wirtschaftlichsten arbeitet oder es kann der Energieverbrauch verschiedener Pumpen verglichen werden. Select liefert auch CAD-Zeichnungen wahlweise in 3D oder 2D. Der Datenexport ist in allen gängigen

Wilo-Select Classic ermittelt normgerecht Lebenszykluskosten

Formaten möglich (pdf, GAEB, Datanorm, VDI 3805, VDMA, CEF). Integriert ist auch ein Austauschskatalog. Wilo-Select Classic 3.1 kann kostenlos bei Wilo unter Telefax (02 31) 4 10 25 75 oder auf der Internetseite www.wilo.de angefordert werden. ←

Wilo
44263 Dortmund
Telefon (02 31) 4 10 20
Telefax (02 31) 4 10 23 63
www.wilo.de

→ Buderus Online-Bilddatenbank für Heiztechnik

Buderus hat seine Bilddatenbank im Internet für Heizungsbauer und Planer ausgebaut und neu strukturiert. Im Netz gibt es nun mehr Bildmaterial zur gesamten Heiztechnik-Produktpalette zum kostenlosen Download – von Produktfotos über Milieubilder bis hin zu Grafiken. Kunden und Partner des Heiztechnikherstellers können die Illustrationen für ihren Internetauftritt nutzen, in Planungsunterlagen einbauen oder für ihre Anzeigenplanung einsetzen. Die Bilddaten stehen in drei Qualitäten zum Drucken, für Vortragsfolien und in Web-Qualität zur Verfügung. Heizungsfachbetriebe und Planer können sich mit ihrer Kundennummer als Benutzername und dem Standort der für sie zuständigen Niederlassung als Passwort anmelden. Die Bilddatenbank steht auf: www.heiztechnik.buderus.de <Fachinformationen / Verkaufsförderung> ←





www.heiztechnik.buderus.de:
 Bilddatenbank für Planer und Heizungsbauer

Buderus
 35576 Wetzlar
 Telefon (0 64 41) 41 80
 Telefax (0 64 41) 4 56 02
 www.heiztechnik.buderus.de

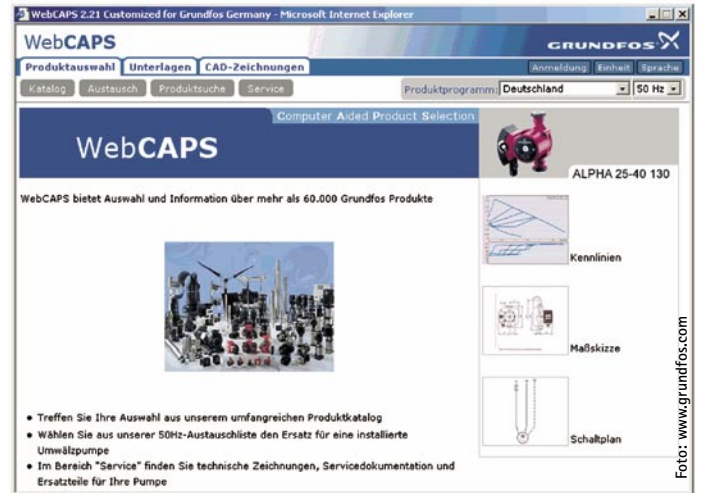
→ ZUB Kassel
Thermische Gebäudesimulation online

Das Online-Berechnungsmodul IDA Raum 1.12 basiert auf der umfassenden thermischen Simulationsumgebung IDA Klima und Energie. Es läuft mit einem üblichen Internet-Browser ohne lokale Installation und wird vom Zentrum für Umweltbewusstes Bauen, Kassel, in Kooperation mit der schwedischen Firma Equa Simulation AB auf www.zub-kassel.de <Produkte> zur Verfügung gestellt. Mit IDA Raum lassen sich die Vorteile einer genaueren dynamischen Berechnung des Heiz- und Kühlbedarfs für Auslegungsbedingungen bereits nach einfachen Eingaben und Abfragen nutzen. Bauteile und Betriebsweisen der Anlagen können

durch pauschalisierte Angaben oder mit allen Schichten, Anlagenteile und individuell definiertem Zeitschema eingegeben werden.

Die Berechnungen können jeweils für einen Auslegungstag für den Sommer- und den Winterfall durchgeführt werden. Ergebnis ist eine vollständige Wärmebilanz des Raumes, einschließlich der benötigten Heiz-, beziehungsweise Kühlleistung sowie genaue Informationen über das sich einstellende Raumklima in Bezug auf Lufttemperaturen, operative Temperaturen und gerichtete operative Temperaturen. Ein ausführlicher Ergebnisbericht kann ausgedruckt oder mit Microsoft Word weiter editiert werden.

Einen höheren Detaillierungsgrad erreicht man mit einer Vollversion von IDA Klima und Energie. Sie bietet dem Anwender eine Vielzahl weiterer Berechnungsfunktionen, wie Energieberechnungen mit stundenweisen Klimadaten, Simu-



Grundfos-WebCaps integriert jetzt technische Zeichnungen im dxf- und dwg-Format

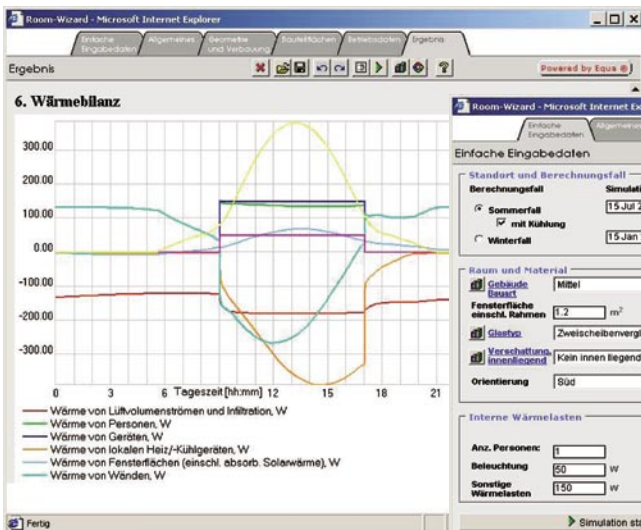
lation von Jahresgängen, Berechnung von Gebäuden mit mehreren zusammenwirkenden Zonen und Lüftungsgeräten, Berechnung natürlicher Lüftung durch offene Türen und Fenster, inklusive Auftriebsströmung, Berechnung von Quell- und Verdrängungslüftung, Berechnung des Kohlendioxid- und Feuchtegehalts der Luft, Transport von Feuchtigkeit, Berechnung der Fanger'schen Komfortindices PPD und PMV, Tageslichtberechnung sowie die Berechnung – auch vollständig selbst definierter – Steuer- und Regelstrategien.

→ Grundfos
Neue Version von WebCaps

WebCAPS, der Grundfos Online-Katalog auf www.grundfos.com für den direkten Abruf von technischen Informationen hat neue bzw. erweiterte Funktionen erhalten. Die computergestützte Produktauswahl beinhaltet den Produktkatalog zum Abruf von Kennlinien, Produktbildern, Maßskizzen, Schaltplänen, technischen Daten und Ausschreibungstexten sowie Informationen über Service- und Ersatzteile für Grundfos Produkte und eine herstellerübergreifende interaktive Austauschliste für Heizungsumwälzpumpen. Im neu gestalteten Bereich Unterlagen findet sich jetzt auch technische Literatur zu den Grundfos Produkten. Des Weiteren wurde der Bereich CAD-Zeichnungen zum Download von technischen Zeichnungen der Grundfos Produkte im dxf- und dwg-Format integriert. Mit dem neuen kennfeldbasierten Auswahlverfahren können hydraulisch geeignete Pumpen durch Anklicken des gewünschten Betriebspunktes selektiert werden.

Zur Einführung und Bedienung in IDA Raum stellt das ZUB ein 45-seitiges deutschsprachiges Handbuch als PDF-Download zur Verfügung. ←

ZUB Zentrum für Umweltbewusstes Bauen
 34127 Kassel
 Telefon (05 61) 8 04 31 89
 Telefax (05 61) 8 04 31 87
 www.zub-kassel.de



IDA Raum: Dynamische, thermische Gebäudesimulation

Fotos: ZUB

Grundfos
 40699 Erkrath
 Telefon (02 11) 92 96 90
 Telefax (02 11) 9 29 69 37 99
 www.grundfos.com