

Produktneuheiten von den Frühjahrsmessen
Teil 1

Gute Aussichten

Mehr Farben, mehr Formen, mehr Individualität, mehr Design. Mehr Funktionalität, mehr Effizienz, mehr Komfort – besseres Klima. Gute Aussichten für die Branchenakteure mit Produktneuheiten von den Frühjahrsmessen aus Essen und Nürnberg durch gezieltes Angebot und Marketing beim Endverbraucher die Kaufneigung anzuregen.



Foto: VELUX

Heizt du noch oder sparst du schon? „Universal“-Slogan des noch bis zum 31. Mai laufendes Velux Solar-Förderprogramms. www.velux.de

→ Jörger
Elegante Unterputz-Wandbatterie

Charakteristisches Kennzeichen der Armaturen- und Accessoire-Serie „Charleston Royal“ von Jörger ist der ästhetisch geschwungene Auslauf der Waschtischarmatur. Für individuelle Waschtischlösungen wurde jetzt die Serie um eine Ein-Hand-Batterie als Wandmodell mit einer Ausladung von 210 bzw. 270 mm erweitert. Die Armatur bietet dabei alle Funktionen eines Hebelmischers. Die Serie Charleston Royal wird in Chrome, Chrom-Gold, Platin, Platin-matt und Edelmessing angeboten. Zur Montage wird das Aufputzelement auf den kompakten Unterputzkörper aufgesteckt und mit einer Schraube arretiert. ←

Jörger
68163 Mannheim
Telefon (06 21) 4 10 97 01
Telefax (06 21) 4 10 97 10
www.joerger.de



Foto: Jörger

Jörger: Ein-Hand-Batterie aus der Charleston Royal-Serie

→ Geberit
Spaß ins Bad mit Lieblingsplatten



Foto: Geberit

Geberit: Betätigungsplatten Siesta, Friends, Lines, See You (v.o.) oder Kundenmotiv

Unter dem Motto „Legen Sie Ihre Lieblingsplatte auf“ bietet Geberit eine neue Serie so genannter „Lieblingsplatten“ an, die „in erster Linie Spaß ins Bad bringen sollen“. Die Platten Siesta, Friends, See You und Lines passen auf die neue Generation der Geberit Unterputzspülkästen und sind in mehreren Farbvarianten lieferbar. Für Siesta und Friends sind auch persönliche Motive (Fotos) möglich. Zu „der neuen Interpretation der Betätigungsplatte“ ist bei Geberit eine Broschüre erhältlich. ←

Geberit
88630 Pfullendorf
Telefon (0 75 52) 93 44 30
Telefax (0 75 52) 93 49 94 30
www.geberit.de

→ Villeroy & Boch by Zehnder
Heizkörper als sanitäres Lifestyleprodukt

Villeroy & Boch, Lifestyleanbieter und Vermarkter hochwertiger Sanitärkeramik, bietet seit Jahren Komplettlösungen für die Gestaltung des Badezimmers an. In der Partnerschaft mit Zehnder gibt es das Komplett-Bad nun inklusive passendem Design-Wärmekörper „Villeroy & Boch by Zehnder“ aus einer Hand. Die Wärmekörper-Linie „Villeroy & Boch by Zehnder“ umfasst die Serien Cinus und Ovida, die jeweils in gebogener und gerader Ausführung erhältlich sind. Im Design sind die vier Wärmespender auf die Villeroy & Boch Lifestyles Metropolitan, Easy und Country abgestimmt. Bei den Modellen Ovida und Ovida C öffnet sich der Wärmekörper mit einem großzügigen Oval für zu wärmende Textilien. Die Wärmekörper-Modelle Cinus



Foto: Zehnder

Villeroy & Boch by Zehnder: Cinus C und Cinus C setzen Akzente durch ihre horizontalen und vertikalen Rundrohre sowie den kreisförmigen Handtuchring. Auf Wunsch können sie auch mit dem Panel Campus ausgestattet werden, das auf die Oberflächen der jeweiligen Badmöbel-Kollektionen angepasst ist. Alle vier Wärmekörper-Modelle der „Villeroy & Boch by Zehnder“-Linie gibt es in einer Baubreite und drei Bauhöhen sowie in über 700 RAL-, Sanitär-, und NCS-S-Farben, in Chrom sowie den bekannten Colorline-Farben von Villeroy & Boch. Optional ist eine Elektroheizpatrone. ←



Foto: Zehnder

Zehnder
77933 Lahr
Telefon
(0 78 21) 58 60
Telefax
(0 78 21) 58 64 11
www.zehnder-online.de

Villeroy & Boch by Zehnder: Ovida C

→ Stiebel Eltron

Neue Klimageräte können mehr

Die neuen Geräte ACW.GSE von Stiebel Eltron eignen sich nicht nur dafür, die Luft in Büro oder Wohnung zu kühlen, sondern können zusätzlich entfeuchten, heizen und lüften. Auch wurde die Leistungsfähigkeit der wandhängenden Klimageräte gesteigert. Abgestimmt auf die jeweilige Größe des Raums beziehungsweise die gestellten Anforderungen gibt es sie in vier unterschiedlichen Größen: für Kühlleistungen zwischen 2,8 und 6,1 kW sowie Heizleistungen zwischen 3,1 und 7,5 kW. Neben der Single-Split-Lösung erlauben die neuen Geräte auch die Multisplit-Lösung mit vier Innengeräten an einem Außenteil). Die Bedienung der Raumklimageräte kann über eine Infrarot-Fernbedienung erfolgen. ←

Stiebel Eltron
37603 Holzminden
Telefon (0 18 03) 70 20 10
Telefax (0 18 03) 70 20 15
www.stiebel-eltron.com



Foto: Stiebel Eltron

Stiebel Eltron: Klimageräte zum Kühlen, Entfeuchten, Heizen und Lüften

→ Emco

Fünfzehn exklusive „lichte“ Momente

Licht kann beruhigen, anregen, lenken, führen, leiten. Und es kann das Leben positiv beeinflussen. Mit entsprechenden Lampen, Leuchten und zeitgemäßer Technik sind stimmungsvollem Lichtdesign für eine individuelle Raumatmosphäre heute keine Grenzen mehr gesteckt. Hier setzt Emco mit seinen 15



Foto: Emco

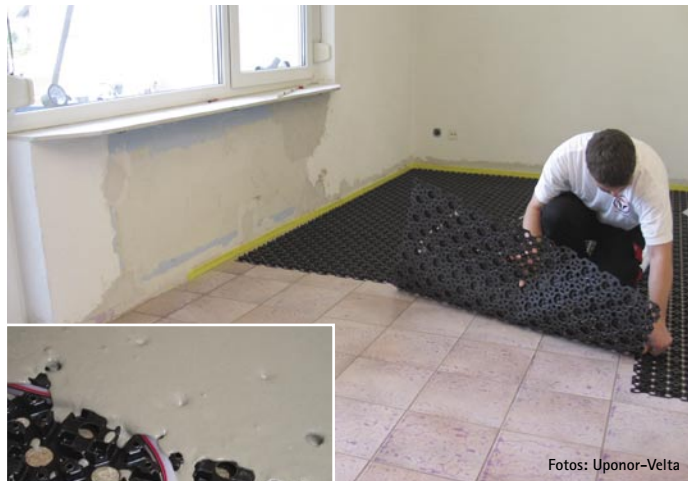
Emco: 15 neue Leuchten mit Chrom-, Edelstahl- oder matten Nickel-Oberflächen

neuen Wandleuchten an. Die filigranen Lichter geben neben dem Bad auch Flur und Wohnräumen Atmosphäre. Die Leuchten gibt es mit Chrom-, Edelstahl- oder matten Nickel-Oberflächen. ←

Emco
49803 Lingen (Ems)
Telefon (05 91) 9 14 00
Telefax (05 91) 9 14 08 11
www.emco.de

→ Uponor-Velta Flächenheizung für die Renovierung

Für den nachträglichen Einbau einer Flächenheizung im Zuge von Renovierungsarbeiten bietet Uponor-Velta das System velta minitec ein. Das System kann auf vorhandenem Estrich und vorbehandeltem Fliesenbelag verlegt werden. Für eine geringe Aufbauhöhe sorgen



Fotos: Uponor-Velta

Uponor-Velta: minitec Verlegung mit Folienelement

die nur gut einen Zentimeter hohen, selbstklebenden Folienelemente. Da auch die Ausgleichsschicht minimal ist, liegt die Gesamtaufbauhöhe bei nur etwa 15 mm. In der Noppenkonstruktion der Folienelemente werden die PE-Xa Systemrohre 9,9 × 1,1 mm verlegt. Eingestanzte Löcher in den Elementen sorgen dafür, dass die zum Schluss aufgebraachte Ausgleichsmasse gut einfließt und sich direkt mit dem Untergrund verbindet. Nach einer kurzen Trocknungszeit können auf der Fläche Fliesen, Parkett oder Teppich verlegt werden. ←

Uponor-Velta
22851 Norderstedt
Telefon (0 40) 30 98 60
Telefax (0 40) 30 98 64 33
www.velta.de

→ Danfoss Design-Thermostatventile

Mit der x-tra Collection bietet Danfoss ein Ventilprogramm an, das zusammen mit Design-Heiz- oder Handtuchwärmekörpern eine harmonische Einheit bildet. Es besteht aus den Fühlern RAX, Ventilgehäusen RA-URX und Verschraubungen RLV-X. Die Komponenten sind in Chrom, Edelstahloptik und Reinweiß (RAL 9010) erhältlich. Ab Juni sollen zur Erweiterung der Gestaltungsmöglichkeiten noch Verkehrsweiß (RAL 9016) und Gold zu Verfügung stehen. Für den Hydraulischen Abgleich verfügen die Thermostatventile über eine integrierte Vorein-

stellung. Die Rücklaufmontage des Ventilgehäuses ermöglicht, dass die Beeinflussung des Fühlers durch den Heizkörper minimal ist. RAX lässt sich auch mit allen Danfoss RA-N-Ventilen verwenden. ←

Danfoss
63073 Offenbach
Telefon (0 69) 47 86 85 00
Telefax (0 69) 47 86 85 99
www.danfoss-waermeautomatik.de



Foto: Danfoss

Danfoss: Harmonie im Bad mit der x-tra Collection

→ Buderus Gas-Brennwert bis 60 kW an der Wand

Buderus hat die Gas-Brennwert-Wandheizkessel Geräteserie Logamax plus GB142 um die Leistungsgrößen 45 und 60 kW erweitert. Bisher waren Wandheizkessel dieser Serie mit 18, 24 und 30 kW verfügbar. Den GB142 zeichnet sein „Flowplus-System“ aus, dass eine modulierende Pumpe beinhaltet und den Betrieb ohne Mindestvolumenstrom ermöglicht. Mit dem Keramikbrenner kann die Leistung zwischen 18 und 100% dem tatsächlichen

Leistungsbedarf angepasst werden. Den Normnutzungsgrad gibt Buderus mit bis zu 110% an. ←

Buderus
35576 Wetzlar
Telefon (0 64 41) 41 80
Telefax (0 64 41) 4 56 02
www.heiztechnik.buderus.de



Foto: Buderus Heiztechnik

Buderus: Logamax plus GB142 jetzt bis 60 kW

→ Roth

Großzügiges Raumangebot

Die neue Glasdusche Roth Laguna maxi mit einer Standardtürhöhe von 2 m lässt sich weit auffalten und dadurch bequem begehen. Sie verfügt über eine Hebe-/Senkmechanik mit je sechs Millimetern im Wandanschlussprofil und im Türbeschlag. Nach innen versenkte Türbeschläge ermöglichen einen komfortablen und schnellen Reinigungsvorgang. Als Ecklösung sind die Türen bis zu 1400 x 1400 mm lieferbar. Nischentüren sind bis zu 1800 mm Breite zu in-



Foto: Roth Werke

Roth: Laguna maxi mit Dreh-/Falлтürmechanismus

stallieren. Die Türflügel lassen sich vollständig nach außen und nach innen wegfallen. Das ESG Sicherheitsglas kann optional mit einer Easy To Clean-Beschichtung versehen werden, die Aluminiumprofile sind wahlweise in Silbersatin oder Weiß erhältlich. ←

Roth Werke
35232 Dautphetal
Telefon (0 64 66) 92 20
Telefax (0 64 66) 92 21 00
www.roth-werke.de

→ Wolf

Neuer Solarkollektor TopSon F3

Der neue 2,3 m² große TopSon F3 Solar-Flachkollektor von Wolf hat einen Ultraschallgeschweißten Vollflächenabsorber aus Kupfer und ist mit

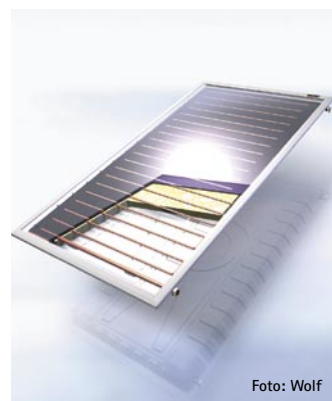


Foto: Wolf

Wolf: Flachkollektor TopSon F3

einer montagefreundlichen 4-Anschluss-technik ausgestattet. Durch die vier Anschlüsse sind die Kollektoren untereinander flexibel kombinierbar und ein einfacher Anschluss durch das Dach realisierbar. Zudem wird bei Anlagenstillstand ein schnelleres Verdampfen der Wärmeträgerflüssigkeit begünstigt, was Ablagerungen im Absorber und dadurch bedingte inhomogene, ineffiziente Felddurchströmung verhindert. Die Absorberrohre sind in Mäanderform geführt. Die aus Aluminium tief gezogene und rundum geschlossene Kollektorwanne umgeht die Abdichtungs-Probleme bei Rahmenkonstruktionen. ←

Wolf
84048 Mainburg
Telefon (0 87 51) 7 40
Telefax (0 87 51) 74 16 00
www.wolf-heiztechnik.de

→ Brunata-Metrona

Funksystem bringt Ablesung in den Flur

Mit dem neuen Metrona Funksystem „Star“ präsentierte die Brunata-Metrona-Gruppe zur SHK Essen ein integriertes System zur Erfassung von Wärme und Wasser auf Basis der 868 MHz-Technologie. Das System besteht aus dem elektronischen Heizkostenverteiler Telemetric Star, drei optionalen Fernfühlern, dem Wasserzähler Star, sowie den Kompakt-Wärmezählern Ultraheat XS oder PolluCom E. Letztere werden in Verbindung mit dem Funkadapter Star eingesetzt. Bei dem universell einsetzbaren Funksystem Star erfolgt die sichere und zuverlässige (Fern-)Ablesung außerhalb der Wohnung. Neben dem Komfortgewinn für alle Beteiligten entfallen auch Sonderbesuche bzw. deren Terminkoordination und Verbrauchsschätzungen etc. ←

Brunata-Metrona
Hamburg – Köln – München
Informationszentrale
81379 München
Telefon (0 89) 78 59 50
Telefax (0 89) 78 59 52 33
www.brunata-metrona.de



Foto: Brunata-Metrona

Brunata-Metrona: Mehr Komfort, und Service durch Funk

→ Illbruck

Fugenlose bodenebene Dusche

Ein fliesen- und fugenloses Erscheinungsbild bietet das Illbruck-Loft für bodenebene Duschsysteme. Die pflegeleichte, robuste Oberflächenbeschichtung besteht aus einem polymergebundenen, voll durchgefärbten Mineralwerkstoff und ist fugenlos gegossen. Umlaufend integriert ist ein Abdichtungssystem zur Anschlussfugenabdichtung zwischen Estrich und angrenzendem Bodenbelag. Das Gefälle

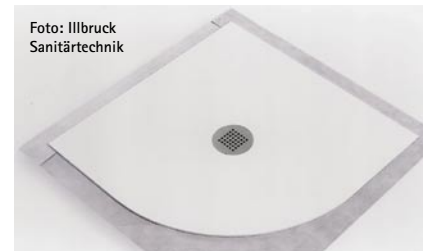


Foto: Illbruck Sanitärtechnik

Illbruck: Loft mit Mineralwerkstoff-Oberfläche

zur zentral angeordneten Ablaufeinheit mit einem runden Edelstahl-Designrost beträgt 2,5%. Beim Gebrauch ist Loft durch die wärmedämmende Eigenschaft des Basismaterials angenehm (Fuß-)warm. Die neue Produktlinie wird es zunächst in den Abmessungen 900 x 900 mm, 800 x 1000 mm, 1000 x 1000 mm und 900 x 900 mm Viertelkreis mit senkrechtem und waagrechtem Ablauf geben. ←

Illbruck
34537 Bad Wildungen
Telefon (0 56 21) 80 10
Telefax (0 56 21) 80 12 41
www.illbruck.com

→ Uponor-Unipipe Systems

Sanitäranschlüsse zum Stecken

Ein zum Patent angemeldetes Befestigungssystem für Sanitäranschlüsse hat Uponor mit seiner Systemmarke Unipipe Systems vorgestellt. Bei dem neuen System wird nicht mehr

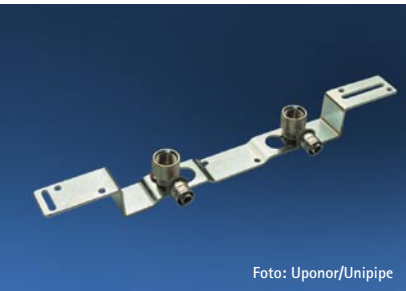


Foto: Uponor/Unipipe

Uponor: Unipipe Sanitäranschluss-System

geschraubt – die Verbindung erfolgt über eine verdrehsichere Arretiereinrichtung, die Fixierung über eine Fixierklammer. Das Konzept kommt mit einem Grundkörper für alle Varianten aus. Zum System gehören Wandwinkel, Wandscheibe und Wanddurchführung. Alle drei sind auch in 90°-Doppelausführung, teilweise auch in 160°-Ausführung lieferbar. Außerdem sind vorgebogene Montagewinkel für die Unterputzmontage erhältlich. Bei allen Teilen gehört der Verdrehschutz zum Standard, auch bei den Trockenbau-Ausführungen. ←

Uponor
Unipipe Systems
97437 Haßfurt
Telefon (0 95 21) 69 00
Telefax (0 95 21) 69 07 10
www.unipipe.de

→ Viega Design-Akzente unterm Waschtisch

Dass anspruchsvolles Design nicht unterhalb der Waschtischplatte enden muss, beweist Viega mit zwei neuen



Viega: Kegelförmiger Design-Siphon Eleganta 2

Siphons der „Eleganta“-Reihe. „Eleganta 2“ ist durch die Form des Kegels bestimmt. Er weckt Assoziationen an eine Flasche und interpretiert damit auf interessante Art und Weise den Flaschengeruchverschluss. „Eleganta 3“ ist die formal eigenständigste und auch auffälligste Form mit einer gewölbten Oberflächen und spindelförmiger Grundform. Alle Siphons, auch der bereits am Markt eingeführte „Eleganta 1“, sind ab Juni 2004 als Set mit passenden Eckventilen erhältlich. Die Ablaufventile sind mit „Klick“-Technik ausgestattet: Durch einfachen Druck auf das Ventil kann das Wasser im Waschbecken aufgestaut bzw. abgelassen werden. ←

Viega
57439 Attendorf
Telefon (0 27 22) 6 10
Telefax (0 27 22) 61 14 15
www.viega.de

→ Viessmann Automatische Abgasadaption

Vitodens 300 Gas-Wandgeräte können über eine Fernüberwachung (Vitocom) und das Internet-Telecontrol-System Vitodata fernbedient und -überwacht sowie in eine Gebäudeautomation integriert werden. Bis zu vier Geräte können in einer Kaskadenregelung eine Heizlast von 265 kW abdecken. Durch das Überdrucksystem ist auch bei der maximalen Leistung nur ein Rohrdurchmesser von 100 mm erforderlich. Der Vitodens 300 ist mit einer automatischen Abgasadaption ausgerüstet. Diese passt die Verbrennung im Betrieb laufend an die aktuellen Betriebsbedingungen an, zum Beispiel an einen veränderten Luftdruck. Der Modulationsbereich des Matrix-compact-Gasbrenners hat ein Verhältnis von 1:4. Als Norm-Nutzungsgrad gibt Viessmann bis zu 109% an. Die niedrigen Verbrennungsgeräusche des



Foto: Viessmann

Viessmann: Vitodens 300 im gängigen Küchenraster

Matrix-compact-Gasbrenners und die modulierende, elektronische Buspumpe stehen für einen leisen Betrieb. ←

Viessmann
35107 Allendorf (Eder)
Telefon (0 64 52) 70 25 33
Telefax (0 64 52) 70 21 48
www.viessmann.de

→ Georg Fischer Neue Riva Betätigungsplatten

Neben Gala, Viva, Onda und Targa sind nun die neuen Betätigungsplatten Riva und Riva Duo von Georg Fischer lieferbar. Riva gibt es in zwei Ausführungen: mit Start-/Stopp-Funktion (Riva) und der 2-Mengen-Spültechnik (Riva Duo). Beide Platten sind passend für alle großen Georg Fischer Spülkästen und in einer großen Farbvielfalt erhältlich. ←



Foto: Georg Fischer

Georg Fischer: Riva im eleganten sportlichen Design

Georg Fischer
72793 Pfullingen
Telefon (0 71 21) 70 54 28
Telefax (0 71 21) 70 52 00
www.georgfischer-schwab.de

→ Vaillant Wohnungs Lüftung neu im Programm

Für die Wohnungs Lüftung bietet Vaillant jetzt das zentrale Lüftungsgerät recoVair in drei Leistungsgrößen an. Die maximalen Volumenströme betragen 180, 250 bzw. 400 m³/h. Die Geräte bieten mit über 95% den, nach Herstellerangaben, derzeit höchsten Wärmerückgewinnungsgrad vergleichbarer Produkte am Markt. Der Betrieb soll bis zu -10°C ohne Betriebs-einschränkungen möglich sein.



Foto: Vaillant
Vaillant: Zentrale Wohnungs-lüftung mit recoVair

Erst bei noch tieferen Temperaturen greift eine automatische Frostschutzschaltung. Mit einem optionalen Bypass kann die Abluft am Gegenstromwärmeübertrager vorbei geführt werden. Mit einer Fernbedienung kann der Luftdurchsatz manuell und automatisch eingestellt werden. Für den Tag- und Nachbetrieb kann ein Zeitprogramm hinterlegt werden. Zusätzlich ist eine Partyschaltung vorhanden. Eine optische Anzeige an der Fernbedienung zeigt auch eine erforderliche Filterwartung an. ←

Vaillant
42859 Remscheid
Telefon (0 21 91) 1 80
Telefax (0 21 91) 18 28 10
www.vaillant.de

→ Heimeier Geschlossene Skalenhaube

Mit dem DX-Kopf bietet Heimeier jetzt einen neuen Thermostat-Kopf mit exklusiven Design-Merkmalen an:



Foto: Heimeier

Heimeier: DX-Kopf für perfektes Design an farbigen Heizkörpern

Schlank, klein, elegant – und in jeder RAL-Farbe lieferbar. Die Skalenhaube des DX-Kopfs mit Anschluss M30 × 1,5 ist dabei komplett geschlossen, wodurch sich der Kopf einfach pflegen lässt. Ein Aspekt, der auch ins Spiel kommt, wenn hygienische Anforderungen (z.B. Krankenhäuser, Arztpraxen etc.) wichtig bei der Produktauswahl sind. Der DX ist neben weiß und den ständig verfügbaren Sonderfarben staub-, licht- und graphitgrau bzw. chrom auf Wunsch in jeder RAL-Farbe lieferbar. Darüber hinaus können ab einer Auftragsgröße von 300 Stück auch individuelle Farben, z.B. zur Unternehmensdarstellung im gewerblichen Bereich, realisiert werden. ←

Heimeier
59439 Holzwickede
Telefon (0 23 01) 29 32 12
Telefax (0 23 01) 29 34 52
www.heimeier.com

→ Grohe „Movario“ als Kopf- und Seitenbrause

Grohe hat sein Brausensortiment nach der Entwicklung des rotierenden Duschkopfes für die Handbrause „Movario“ jetzt um eine Kopfbrause mit integriertem Arm sowie zwei neue Seitenbrausen ergänzt. Mit einem Kugelgelenk lässt sich die Kopfbrause in jede Richtung schwenken und lehnt sich im Erscheinungsbild an die Handbrause an. Der Handbrause entsprechend, beinhaltet die „Movario“-Kopfbrause die fünf Strahlarten Normal, Jet, Rain, Massage und Champagne. Wahlweise gibt es sie aber auch in der Ausfüh-

rung Trio, mit dem Normal-, Jet- und Rain-Strahl, und als Viererlösung wahlweise ergänzt mit dem Massage- oder Champagne-Strahl. Die Seitenbrausen verfügen über zwei Strahlbilder und sind in zwei Varianten lieferbar: Normalstrahl plus Eco-Strahl mit reduziertem Durchfluss sowie Normalstrahl und Massagestrahl. Die „Movario“ Kopf- und Seitenbrausen sind in mehreren Farbvarianten erhältlich. ←

Grohe
32457 Porta Westfalica
Telefon (05 71) 7 95 10
Telefax (05 71) 7 15 71
www.grohe.com



Foto: Grohe

Grohe: Drehbarer Wasserstrahlwinkel jetzt auch für Kopf- und Seitenbrausen

→ Kermi xnet C14: Industrielösung mit System

Kermi bietet jetzt mit xnet C14 eine Fußbodenheizung an, die auf die speziellen Anforderungen von Industrieböden abgestimmt ist. Die Nutzlast wird dabei nicht durch Systemteile eingeschränkt: Betongüte sowie Bewehrung und Betonplattenausbildung werden vom Statiker entsprechend der Nutzungsanforderungen festgelegt. Das System basiert auf dem bewährten, flexiblen 5-Schicht PE-Xc Rohr, dessen zusätzliche PE-Beschichtung die Sauerstoffsperrschicht (EVOH) schützt. Das DIN-geprüfte Rohr gibt es in den



Foto: Kermi
Kermit: xnet C14, Fußbodenheizung für Industrieböden und hochbelastbare Großflächen

Dimensionen 14, 16 sowie 20 x 2,0mm und 25 x 2,3mm mit der jeweils passenden Anschlussverschraubung. Die beiden neuen Rohrdimensionen können sowohl an den neuen Industrieflächenheizungsals auch an den bekannten Kermit-Fußbodenheizungs-Verteiler angeschlossen werden. Das Rohr wird entweder auf Baustahlmatten mit Kabelbindern bzw. Drilldraht oder auf bauseitiger Dämmung mit Klemmschiene und Haltenadeln befestigt. Für eine sichere Montage des IFH-Heizkreisverteilers sorgt die verstellbare Befestigungskonsole. ←

Kermit
94447 Plattling
Telefon (0 99 31) 50 10
Telefax (0 99 31) 50 16 53
www.kermit.de

→ Junkers Neues Erdwärmepumpensystem

Junkers/Bosch-Thermotechnik bietet ein Wärmepumpensystem an, mit dem auch Kühlung und Lüftung möglich sind. Die Erdwärmepumpen der TM-Linie sind anschlussfertige Geräte mit 6 bis 11kW Leistung. Sie enthalten neben einem Edelstahlspeicher auch die erforderlichen Umwälzpumpen und eine Mikroprozessor-Regelung mit Klartextmenü. Für die Warmwasserbereitung stehen Vorlauftemperaturen von maximal 60°C und ein Speicherinhalt von 165 Liter zur Verfügung. Die Wärmepumpen der TE-Linie haben eine Leistung von 5 bis 16kW

und sind für den Anschluss an externe Warmwasser-Speicher vorbereitet, die es mit 290, 370 und 450 Liter Fassungsvermögen gibt. Die Junkers-Kompaktgeräte haben Vorlauftemperaturen von maximal 55°C. Erweitern lassen sich die Erdwärmepumpen-Systeme zur Kühlung im Sommer mit Kühlkonvektoren. Ein Abluftkollektor rundet das Junkers-System ab. Er entzieht der Abluft Wärme und führt sie dem Wärmepumpen-System zu. Alle genannten Erdwärmepumpen sind für Sole-Wasser- und Wasser-Wasser-Systeme geeignet. ←



Foto: Junkers
Junkers: Erdwärmepumpe schon vor der Markteinführung mit iF design award 2004 prämiert

Junkers
73249 Wernau
Telefon (0 18 03) 33 73 33
Telefax (0 18 03) 33 73 32
www.junkers.com

Hansa:
Die neue Hansamix mit Push-Ablaufbetätigung. Die Betätigungsstange ist in den Armaturenkörper integriert

→ Hansa

Bestseller in neuem Design

Vor 25 Jahren kam die erste Generation der Hansamix auf den Markt. Mit weltweit über 10 Millionen Stück ist die Hansamix die meistverkaufte Hansa-Armatur. Zum Jubiläum wurde die Hansamix in Design und Funktionalität komplett überarbeitet. Die Linienführung wurde dynamischer und eleganter, geblieben ist markante Kontur des Auslaufes. Besonders hervorzuheben ist die neue, reinigungsfreundliche „Push-Ablaufbetätigung“, bei der im offenen Zustand die Zugstange nahezu unsichtbar in den Körper integriert ist. Der Ablauf wird mit einem Druck auf den Ablaufstopfen geschlossen. Erst jetzt wird ein Betätigungsstift sichtbar, der zum Öffnen des Ablaufes wieder in die Armatur zurückgeführt wird. Zur Hansamix gibt es ein komplettes Accessoires-Programm, das die Form des Auslaufes aufnimmt. Highlight ist die Andockmöglichkeit für Ablagekorb und Lotionspender direkt an der Aufputz-Brausearmatur. Das Gesamtprogramm der Hansamix umfasst Einhebelmischer und Thermostate als Auf- und Unterputzarmaturen sowie als Wannenrandprogramm mit verchromter Oberfläche. Zusätzlichen Gestaltungsspielraum schaffen die drei verfügbaren Oberflächen Chrom, Chrom-Gold und Weiß. Durch zahlreiche Spezialvarianten ist die Hansamix auch im Objektgeschäft einsetzbar. ←

Hansa
70567 Stuttgart
Telefon (07 11) 1 61 40
Telefax (07 11) 1 61 43 68
www.hansa.de



Foto: Hansa AG, Stuttgart

→ Mapress

Pressfitting ohne Dichtring

Mapress hat einen Pressverbinder entwickelt, der aus dem gleichen austenitischen Cr-Ni-Mo-Stahl wie das dünnwandige Mapress Edelstahl Systemrohr gefertigt ist und die Nennweiten DN15 bis DN50 abdeckt. Dies ermöglicht Tem-



Foto: Mapress
Mapress: Edelstahl-Pressfitting ohne Dichtungsmaterial

peraturen von 200°C sowie Drücke von 40bar und mehr. Weil der Fitting ohne Elastomer-Dichtring auskommt, ist der Einsatz in der Chemie, Hydraulik, Feuerlöschsystemen etc. möglich. Das Mapress-Systemrohr wird metallisch dichtend in den Fitting eingeschoben. Um das Systemrohr endgültig und unlösbar mit dem Mapress-MAM-Pressfitting (MAM: Metall auf Metall) zu verbinden, wird anschließend ein konischer Edelstahlring mit den normalen Mapress-Presswerkzeugen und Spezialbacken axial aufgeschoben. Zulassungen für das System befinden sich derzeit im Genehmigungsverfahren. ←

Mapress
40764 Lengenfeld
Telefon (0 21 73) 28 50
Telefax (0 21 73) 28 53 09
www.mapress.de