

Fertigungsverlagerung in die  
Industrie setzt sich fort

# Installationstechnik

Systemtechnik hat sich seit mehreren Jahren in unterschiedlichsten Definitionstiefen und Umsetzungsgraden in der Installationstechnik etabliert: Vereinfachte, schnittstellenfreie, besser kalkulierbare und schnellere, oft werkzeuglose Montage. Trotzdem überraschen die Hersteller immer wieder mit Detailverbesserungen und neuen Features, füllen Lücken im Produktsortiment und können ungeschminkt mit Montagezeitrekorden werben. Und SYR hat mit der Vorstellung des Regel- und Sicherungszentrums RESI auf der IFH/Intherm bereits die Grenze zur Modultechnik überschritten. Ein gelungener Vorgeschmack auf eine Entwicklung, die in den nächsten Jahren in bislang nicht für möglich gehaltene TGA-Bereiche vordringen kann und dem relativ jungen Begriff „Werkstattvorfertigung“ eine ganz neue Bedeutung verleihen wird.

➔ Georg Fischer

## Stecksystem für Verbundrohr

iFIT heißt das neue Rohranbinde-System von Georg Fischer für die Sanitär- und Heizungsinstallation zum Stecken. Das Baukastensystem verbindet mit der gleichen Technologie das System-Mehrschichtverbundrohr in Stangen- und Rollenware sowie das System-Polybutenrohr. Zur Herstellung einer Verbindung wird das abgelängte Rohr mit dem einzig notwendigen Spezialwerkzeug angefasst und gleichzeitig kalibriert. Dann wird der Adapter in das Rohr gesteckt, bis das Rohr im



Foto: Georg Fischer

Georg Fischer iFIT:  
Schnell installiert durch  
werkzeugloses Stecken

Sichtfenster komplett zu sehen ist. Abschließend wird der Adapter bis zum hörbaren Klick auf das iFIT-Modul gesteckt. Weil die Module jeweils zwei Rohrnennweiten (16/20 und 25/32) aufnehmen, reduzieren sich die Sortimentsteile um ca. 50% in der Lagerhaltung und nochmals bei der Installation, weil die meisten Reduzierstücke bereits im Modul integriert sind. ◀

Georg Fischer  
72793 Pfullingen  
Telefon (0 71 21) 70 50  
Telefax (0 71 21) 70 52 00  
www.georgfischer-schwab.de

➔ Mepa

## Nachträgliche Höhenkorrektur

Beim VariVIT Step-WC von Mepa kann nachträglich die Höhe korrigiert werden. Stufenlos lässt sich die Bolzenhöhe innerhalb eines Höhenrasters von 340 bis 380 mm auch nach Montage und Verfließung neu ausrichten. Neben dem Ausgleich von Maßtoleranzen bietet es



Fotos: Mepa



Mepa:  
VariVIT Step-WC  
mit nachträglicher  
Höhenkorrektur und  
Flex-Bogenanschluss

zudem die Möglichkeit, den Wünschen des Endkunden auch nachträglich Rechnung zu tragen. Serienmäßig geliefert wird das WC-Element mit dem ebenfalls neuen WC-Flexbogen. Ungünstige bauliche Gegebenheiten können so kostengünstig und flexibel ausgeglichen werden. Der WC-Flexbogen mit 80 mm Rohrquerschnitt ist bis zu 60° biegsam und in der Länge bis zu 40 mm dehnbar. ◀

Mepa  
53619 Rheinbreitbach  
Telefon (0 22 24) 92 90  
Telefax (0 22 24) 92 91 49  
www.mepa.de

➔ SYR

## Regel- und Sicherungszentrum

SYR hat die komplette Hausinstallation in ein Gehäuse integriert. Das neue Produkt wird demnächst unter dem Namen RESI (steht für Regel- und Sicherungszentrum) in den Markt eingeführt. Neben der besonders einfachen und schnellen Installation auf nur einem Quadratmeter wird damit ein neuer technischer und optischer Standard für Hausanschlussräume gesetzt. Mit einer Zuleitung, vier Abgangsleitungen und einem Abwasseranschluss ist die Anlage fertig angeschlossen. Die Abgänge versorgen das Haus mit Kalt- und Warmwasser, gehen zum Garten und zur Heizung. Konkret befinden sich unter der Haube ohne die Wartung einzuschränken: Eine Druckminderer-Filter-Kombination

(DRUFI), die SYR FüllCombi BA und das SicherheitsCenter 4807 für die kompakte Absicherung von Trinkwassererwärmern. Das Ergebnis: Filtertechnik mit automatischer Rückspülung, Schutz gegen mögliche Leckagen, elektrische Absperrung, automatische Befüllung und Überwachung der Heizung. Optional bei der Weltneuheit ist ein elektrolytischer Verkalkungsschutz. In die RESI-Abdeckung ein-



Foto: Sasserath

SYR: Komplett Hausinstallation auf einem Quadratmeter

gelassen ist ein herausnehmbarer und als Fernbedienung benutzbarer Controller, mit dem der Kunde alle wichtigen Parameter (Druck, Wasserverbrauch etc.) im Blick hat. Viele wichtige Funktionen lassen sich so komfortabel bedienen – zum Beispiel die Urlaubsüberwachung gegen Leckagen einschalten oder den Frostschutz des Gartenstrangs aktivieren. ◀

Sasserath  
41352 Korschenbroich  
Telefon (0 21 61) 6 10 50  
Telefax (0 21 61) 61 95 20  
www.syr.de

→ Unipipe Systems

**Unsichtbare  
Urinalsteuerung**

Vier unabhängige Edelstahlsensoren messen bei der neuen Urinalsteuerung Inside von Unipipe Systems permanent die Leitfähigkeit und den Füllstand im Siphon. Mit der neuen Technologie kann eine „intelligente“ Urinalsteuerung erfolgen. So erfolgt die Auslösung ohne Zeitverzögerung direkt nach der Benutzung. Als Austrocknungsschutz dient eine automatisch einsetzende Hygienespülung. Der Spülstopp sorgt für Spülabbruch bei Verstopfung und dient damit als Überlaufschutz. Das Gerät ist ohne Einstellarbeiten sofort betriebsbereit. Die verdeckte Montage hinter dem Keramikurinal bietet außerdem freie Gestaltungsmöglichkeit und optimalen Schutz vor Vandalismus. ←



Foto: Unipipe Systems

Unipipe Systems:  
„Intelligente“ Urinalspülung

Unipipe Systems  
97437 Haßfurt  
Telefon (08 00) 7 78 00 10  
Telefax (0 95 21) 69 07 10  
www.unipipe.de

→ Grohe

**Neue Produktlinie  
Rapid SL**

Rapid SL von Grohe löst als neue Produktlinie die bisherigen Systeme Rapid S und Rapid L ab. Das neue System ist geeignet für Vorwandinstallationen, Einzel- und Reihenmontagen, freistehende In-

stallationen sowie für die Montage in Leichtbau-Ständerwänden. Die Elementunterteile sind in die unterschiedlichen Bodenprofile der Ständerwände einsetzbar. Mit der Schnellverstellung und Höhensicherung der Rahmen kann eine Ausrichtung bis 200 mm erfolgen. Rapid SL-Elemente werden mit Unterputzspülkästen in den Höhen von 1,2 m, 1 m und 82 cm angeboten. Der Unterputzspülkasten mit dem 1,2-m-Element wird mit einem neuen Wasseranschluss geliefert, der werkzeuglos montiert wird. Das pneumatische Ablaufventil vereint 2-Mengen-, Start/Stop- und 1-Mengen-Spülung. ←

Grohe  
32457 Porta Westfalica  
Telefon (05 71) 7 95 10  
Telefax (05 71) 7 15 71  
www.grohe.com



Foto: Grohe

Grohe: Rapid SL

→ Mapress

**Ergänzungen für  
Edelflex-Programm**

Mapress hat das Angebot an Formteilen für die flexible Edelflex-Edelstahlleitung von der Rolle erweitert. Zwei Red-Stücke erlauben nun den direkten Übergang von der Abmessung 12 mm auf die

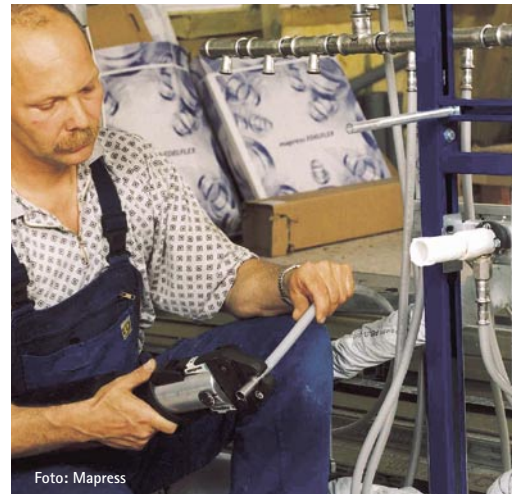


Foto: Mapress

Mapress: Neue Formteile vereinfachen Edelflex-Installation

Abmessung 18 und 22 mm. Passend zum 12er Rohraubendurchmesser gibt es jetzt auch ein gleichgängiges T-Stück. Reduzierte T-Stücke mit 12er Abgang bis zur Durchgangsabmessung 22 mm erweitern das Sortiment speziell für Verteiler und Sammler mit Edelflex. Weiterhin ins Programm aufgenommen wurden eine Übergangsmuffe mit halbzölligem Innengewinde, Übergangswinkel mit halbzölligem Innen- bzw. Außengewinde und eine gerade Wanddurchführung. ←

Mapress  
40764 Lengenfeld  
Telefon (0 21 73) 28 50  
Telefax (0 21 73) 28 53 09  
www.mapress.de

→ Grünbeck

**Wasserstopp schützt  
vor Wasserschäden**

Der neue GENO-Wasserstopp von Grünbeck kombiniert drei Überwachungsfunktionen in einem Gerät: Bodensensor, Wasserzähler und Drucksensor. Das Gerät erkennt Rohrbrüche, Leckagen und sogar tropfende Wasserhähne. Bereits beim kleinsten Wasserfilm, der sich aufgrund einer undichten Stelle im Aufstellraum des Sensors bildet, reagiert der Wasserstopp mit dem Schließen des Magnetventils. Zur Überwachung eines zweiten Raumes kann noch ein zusätzlicher Bodensensor angeschlossen werden. Mit Hilfe des Wasserzählers können alle Entnahmen mit den in

der Steuerung programmierter Sicherheitsgrenzwerten verglichen werden, beispielsweise eine zeitlich begrenzte Entnahmedauer, eine Entnahmemenge oder ein maximaler Durchfluss. Beim Überschreiten wird die Schutzfunktion aktiviert und das Magnetventil sperrt die Leitung ab. Optional kann der Wasserstopp mit einem Drucksensor geliefert werden. Dieser überwacht einmal täglich bei geschlossenem Magnetventil den Druck. Bei Druckabfall, der aus einer Undichtigkeit resultieren könnte, bleibt dann das Magnetventil geschlossen. ←

Grünbeck  
89420 Höchstädt  
Telefon (0 90 74) 4 10  
Telefax (0 90 74) 4 11 00  
www.gruenbeck.de

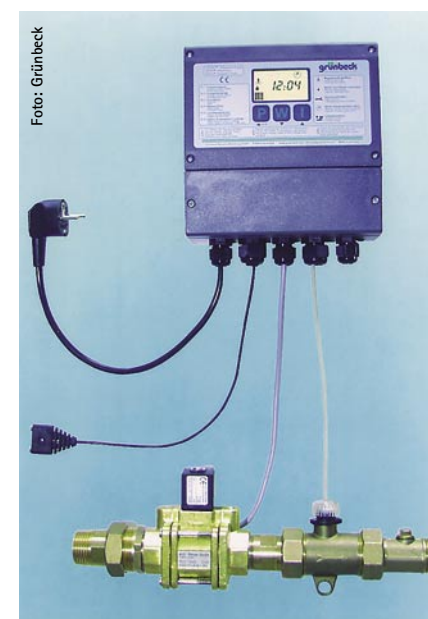


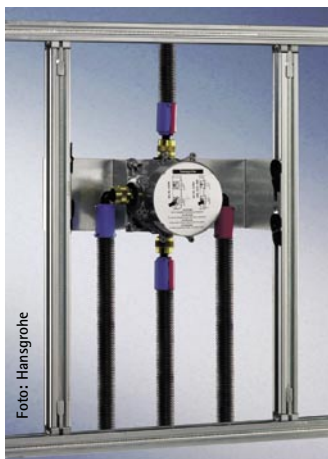
Foto: Grünbeck

Grünbeck: Leckagen und Rohrbrüche frühzeitig erkennen



## → Hansgrohe / Geberit GIS-UP-Armaturen- set mit ibox universal

Hansgrohe und Geberit haben ein GIS-UP-Armaturenset mit ibox universal präsentiert. Das Armaturenset für den Schnellanschluss von Mepla, kombiniert mit der ibox universal, eignet sich für die Montage sämtlicher Unterputzarmaturen von Hansgrohe. Das Armaturenset ermöglicht mit vier Befestigungshebeln nach dem Drehrastprinzip die sekundenschnelle Montage im vorbereiteten Tragwerk aus GIS-Profilen. Die vormontierten 1/2"-Außengewindeanschlüsse an der ibox universal erlauben zusammen mit dem Schnellanschluss MeplaFix die Anschlussverrohrung für Kalt- und Warmwasser ohne Hanfen und Spezialwerkzeug. ←



Hansgrohe / Geberit: Fertig montiertes GIS-UP-Armaturenset mit ibox universal

Hansgrohe  
77761 Schiltach  
Telefon (0 78 36) 5 10  
Telefax (0 78 36) 51 13 00  
www.hansgrohe.com

## → Simplex Stahlrohr für Heiz- und Kühlanlagen

Das VSH C-Stahlrohr von Simplex eignet sich zum Einsatz in geschlossenen Wasserheizungsanlagen, Wasserkreisläufen von Kühlanlagen und Druckluftsystemen. Die dünn-

Simplex:  
VSH C-Stahlrohr

wandigen Präzisionsstahlrohre gibt es in blanker und mit Polypropylenummantelter Ausführung. Das ummantelte C-Stahlrohr weist einen niedrigen Kohlenstoffgehalt auf und kann gebogen werden. Gegen Korrosion von außen schützt eine thermisch aufgetragene Zinkschicht. Die C-Stahlrohre sind in den Abmessungen 12 bis 54 mm mit Wandstärken von 1,2 und 1,5 mm verfügbar. ←

Simplex  
88260 Argenbühl  
Telefon (0 75 66) 9 40 80  
Telefax (0 75 66) 94 08 42  
www.simplex-wilfer.de

## → Sanha Pressfittings für Abmessung 64 mm

Sanha hat die Abmessungsreihe für Pressfittings aus Kupfer und Rotguss mit der Dimension 64 mm erweitert. Besonders bei der Bemessung von Rohrleitungen in Abhängigkeit vom Spitzendurchfluss ist der Nennweitensprung von DN 50 zu DN 65 häufig so groß, dass in der dann zu wählenden größeren Leitung eine zu geringe Fließgeschwindigkeit herrscht. In



Sanha: Pressfittings in der Abmessung 64 mm



Foto: Simplex

Trinkwasserinstallationen ist dies jedoch aus hygienischen Gründen nicht erwünscht. Die Kupferrohrnorm DIN EN 1057 enthält daher die Zwischenabmessung 64 x 2, der keine Nennweite zugeordnet ist. ←

Sanha Kaimer  
45219 Essen  
Telefon (0 20 54) 92 50  
Telefax (0 20 54) 92 52 50  
www.sanha.com

## → Kemper Modulprogramm Gebäudetechnik

Das neue Modul-Programm Gebäudetechnik von Kemper umfasst Armaturen zum Sichern und Regeln sowie zum Schutz von Gebäudeinstallationen für den Trinkwasserbereich. Basis ist ein universell einsetzbares Anschlussmodul aus Rotguss. Es erlaubt die flexible Integration aller weiteren Bausteine in das Rohrleitungssystem, je nach Bedarf horizontal oder vertikal. Die Modulbauweise ermöglicht den Einbau eines Druckminderers, eines Hauswasser-Filters und einer Druckminderer-Filter-Kombination. Durch einen eingangsseitigen Rückflussverhinderer kann das Programm zur Hauswasserstation aufgerüstet werden.

Kemper:  
Modul-  
programm



Foto: Kemper

Zur Absicherung von Trinkwassererwärmern bis 1000 Liter Nennvolumen kann die Kemper Sicherheitsgruppe angebunden werden. Der Druckminderer ist einzeln und in Kombination mit einem Filter einsetzbar. Alle Armaturen des Modul-Programms sind einzeln und in Kombination DVGW-zugelassen. ←

Kemper  
57462 Olpe  
Telefon (0 27 61) 89 10  
Telefax (0 27 61) 89 11 75  
www.kemper-online.de

## → Sanit Elektrische WC-Steuerung

Sanit bietet für seine UP-Spülkästen mit kleiner Revisionsöffnung eine Reihe von neuen elektrischen WC-Steuerungen an. Speziell für den öffentlichen Bereich ist die Infrarot WC-Betätigungsplatte 705 aus Edelstahl. Die darin integrierte, auf optisch elektronischer Basis arbeitende Infraroterfassung spült automatisch nach Benutzung der Toilette. Unabhängig davon kann die Spülung auch manuell ausgelöst werden. Für barrierefreie WC-Anlagen nach DIN 18024-2 ist eine Auslösung an den Stützklapp-Griffen mit kabelloser Funksignalübertragung erhältlich. Sie kann mit der Edelstahl-Betätigungsplatte 704 (inklusive manueller Spülauslösung) oder einer reinen Edelstahl-Abdeckungsplatte aus der Serie 700 ausgerüstet werden. Für barrierefreie Bäder im privaten Bereich nach DIN 18025-1 eignet sich die kabel-



Foto: Sanit

Sanit: WC-Betätigungsplatte mit integrierter IR-Erfassung

gebundene WC-Steuerung mit potenzialfreiem Schalteingang zur Auslösung über Fuß- oder Wandtaster. Serienmäßig bei den neuen WC-Steuerungen sind die Möglichkeit einer einstellbaren Zwangsspülung und die Aufschaltung auf ein GLT-System. ←

Sanitärtechnik Eisenberg  
07607 Eisenberg  
Telefon (03 66 91) 59 80  
Telefax (03 66 91) 5 98 15  
www.sanit.de

### → Honeywell Kompakte Sicherheitsgruppe

Zur Absicherung von druckfesten Warmwasserbereitern bietet Honeywell unter der Marke Braukmann die DVGW-geprüfte Sicherheitsgruppe SG160S an. Die kompakt aufgebaute Armatur ist in zwei Varianten erhältlich: als SG160S, bestehend aus



Foto: Honeywell

Honeywell: Sicherheitsgruppe für druckfeste Warmwasserbereiter

Rückflussverhinderer, Absperrventilen, Prüfstutzen und Membransicherheitsventil sowie als SG160SD mit vorgeschaltetem Druckminderer. Die kompakte Armatur kann sowohl waagrecht als auch senkrecht eingebaut werden. Das Gehäuse besteht aus entzinkungsbeständigem Messing, die Absperrventile und sonstigen Innenteile aus Kunststoff. Neben dem Einsatz als separate Sicherheitsgruppe kann an die SG160S auch noch ein Ausdehnungsgefäß angeschlossen werden. Die Wartung und Instandhaltung erfolgt im eingebauten Zustand mit Austauschätzen für das Sicherheitsventil oder den Rückflussverhinderer. ←

Honeywell  
74821 Mosbach  
Telefon (0 18 01) 46 63 00  
Telefax (0 62 61) 8 13 92  
www.honeywell.de/  
haustechnik

### → Wilo Neues Regenwasser- nutzungsmodul

Eine neues kompaktes Regenwassernutzungsmodul mit automatischer Wassernachspeisung für Ein- bis Zweifamilienhäuser hat Wilo mit dem RainSystem AF 11 Comfort auf den Markt gebracht. Durch ein neuartiges Nachspeiseventil konnte das Volumen des Trinkwassernachspeisebehälters auf 11l reduziert werden. Alle wichtigen Betriebsparameter der Regelung sind werkseitig

steckerfertig voreingestellt. Für mehr Sicherheit soll die Software der neuen Anlage sorgen: Vollautomatisch erkennt sie Luft in der Saugleitung und evakuiert das System dann selbständig durch eine geringe Wasserzufuhr aus dem Nachspeisebehälter. Als Basic-Version ist das Wilo-RainSystem AF 11 auch ohne automatische Entlüftung erhältlich. Beide Anlagen erfüllen DIN 1988 und EN 1717. ←

Wilo  
44263 Dortmund  
Telefon (02 31) 4 10 20  
Telefax (02 31) 4 10 23 63  
www.wilo.de



Foto: Wilo AG

Wilo: Regenwassernutzungsmodul AF 11 Comfort

### → Friatec Programmieren mit „Teach-In“-Funktion

Die neue, „mitdenkende“ elektronische Friatec-Urinal-Steuerung ist in allen Friatec-Urinalelementen (Friabloc, Friaplan, Wimos) einsetzbar. Die mit Netzspannung oder 6V (Batterie) arbeitende Steuerung ist sofort nach Montage funktionsfähig. Als Grundeinstellung sind 8s Spülzeit und eine mittlere Empfindlichkeit für den Erfassungsabstand vorgegeben. Im Betrieb passt sich die Steuerung automatisch der Benutzerfrequenz an. „Stadionbetrieb“ bewirkt beispielsweise temporär eine reduzierte Spülmenge. Nach 24 Stunden ohne Benutzung wird eine Zwangsspülung ausgelöst. Irrtümlich im Erfassungssektor





Foto: Friatec

**Friatec:**  
Berührungslose Programmierung der elektronischen Urinalsteuerung

abgestellte Gegenstände kann die Steuerung erkennen und so Fehl- und Dauerspülungen vermeiden. Mit der Teach-In Funktion kann berührungslos die Programmierung des Urinals ohne Demontage der Betätigungseinheit geändert werden. Beispielsweise erlaubt der Putzmodus das Urinal so für eine halbe Stunde abzuschalten. Die elektronische Steuerung, die im Kopf des Urinal-Elements untergebracht ist, kann auch nachträglich in bestehende Anlagen installiert werden. ←

**Friatec**  
68229 Mannheim  
Telefon (06 21) 4 86 15 13  
Telefax (06 21) 4 86 17 65  
www.friatec.de

## → Heimeier Erweitertes Kugelhahn-Programm

Heimeier hat seine Kugelhahn-Serie Globo um ein neues Produkt erweitert. Globo KFE zum Füllen, Entleeren und Entlüften von Heizungsanlagen steht in vier Ausführungen zur Verfügung: mit Verschlusskappe oder mit zusätzlicher



Foto: Heimeier

Heimeier: Globo KFE

Schlauchverschraubung und Verschlusskappe, jeweils vernickelt oder roh, alle in den Nennweiten DN 10 bis DN 20. Das Gehäuse des Globo KFE besteht aus Messing, die Kugel aus Messing verchromt. Beim demontierbaren Handgriff mit Anschlag wurde schlagfester Kunststoff verwendet. Die Abdichtungen der Spindel erfolgt durch zwei O-Ringe aus NBR, die Kugel durch PTFE und die Verschlusskappe mit einer Weichdichtung. ←

**Heimeier**  
59439 Holzwickede  
Telefon (0 23 01) 29 32 12  
Telefax (0 23 01) 29 34 52  
www.heimeier.com

## → Viega Bodenabläufe mörtellos montierbar



Foto: Viega

**Viega:**  
Brandschutz-Bad und Bodenablauf für mörtellosen Einbau

Die neue Generation der „Advantix“-Brandschutz-Bad- und -Bodenabläufe von Viega kann in F30- bis F120-Decken ohne Vermörtelung der Kernbohrung eingesetzt werden. Im Brandfall verschließt mit der ansteigenden Temperatur eine intumeszierende Masse den Durchbruch. Durch die Konstruktion verringert sich zudem der Durchmesser der Kernbohrung auf 150 mm bei Badabläufen und auf 180 mm bei Bodenabläufen. Die Abflüsse werden mit einem Federkrallensystem in der Kernbohrung verankert. ←

**Viega**  
57439 Attendorn  
Telefon (0 27 22) 6 10  
Telefax (0 27 22) 61 14 15  
www.viega.de

## → Saint-Gobain HES WC-Bogen für neue Nennweite DN 80

Für die neue Gussnennweite DN 80 bietet Saint-Gobain HES jetzt auch den passenden WC-Bogen an. Er ist so konstruiert, dass einerseits alle WC-Anschlussgarnituren DN 90 passen und andererseits eine Montage mit den serienmäßigen Clips der WC-Installationsbausteine der bekannten Hersteller möglich ist. Zum Lieferumfang gehört ein Baustopfen. Der PAM-Global WC-Bogen DN 80 ist mit einer Kataphoresebeschichtung versehen. ←

**Sain-Gobain HES**  
51149 Köln  
Telefon (0 22 03) 9 78 41 07  
Telefax (0 22 03) 9 78 42 09  
www.saint-gobain-hes.de



Foto: Saint-Gobain HES

Saint-Gobain HES: WC-Bogen (Mini) DN 80 aus Guss

## → Aquatherm Fusiotherm um Dimension 160 ergänzt

Vom Kaltwasser- bis zum Faserverbund-Rohr umfasste das Fusiotherm-Sortiment bisher fünf verschiedene Rohrarten, mit einem Außendurchmesser von 16 bis 125 mm. Zur diesjährigen SHK stellte die Unternehmensgruppe das Kunststoffrohrleitungssystem aus PP-R (80) in der neuen Dimension 160 mm vor. Die neue Dimension wird erstmals per Stumpfschweißung verbunden. ←



Foto: Aquatherm

**Aquatherm:**  
Die neue Dimension 160 mm wird per Stumpfschweißung verbunden

**Aquatherm**  
57439 Attendorn  
Telefon (0 27 22) 95 00  
Telefax (0 27 22) 95 01 00  
www.aquatherm.de

## → Doyma Brandschutz- Wickelband

Flexibel einsetzbarer Brandschutz von der Rolle gemäß LAR 03/2000 verspricht das neue Curaflam Rollit von Doyma. Die Leitungen werden nach Herstellerangaben ein- bis zweimal mit dem Brandschutz-Wickelband bandagiert, mit einem Aluklebeband fixiert und anschließend in Wand oder Decke an die gewünschte Position gebracht und vermörtelt. Das System besteht aus einem Material, das unter Hitzeeinwirkung aufschäumt und die Wand bzw. Deckenöffnung verschließt. Der Einsatzbereich zum Abschotten reicht bei nichtbrennbaren Rohrleitungen bis zu einem Außendurchmesser von 160 mm, bei brennbaren Rohrleitungen bis zu einem AD von 32 mm. Durch die Bauteiltrennung zwischen Leitung und Baukörper werden zudem die Anforderungen an den Schallschutz und eine Wärmedämmung erzielt. ←

**Doyma**  
28876 Oyten  
Telefon (0 42 07) 9 16 63 00  
Telefax (0 42 07) 9 16 61 99  
www.doyma.de

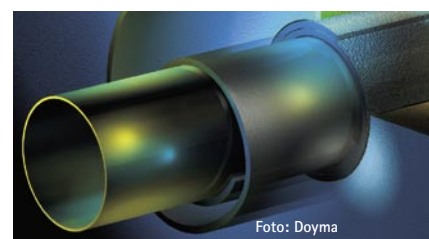


Foto: Doyma

Doyma: Curaflam Rollit

→ Würth

**Rohrbelüfter nach DIN EN 12056**

Zur Belüftung von Abwasserleitungen nach DIN EN 12056 und der Restnorm DIN 1986-100 bietet Würth Rohrbelüfter mit bauaufsichtlicher Zulassung an. Mit den Belüftern in zwei verschiedenen Größen lassen sich Rohre mit einer Nennweite zwischen DN 32 und DN 100 belüften. ←



Foto: Würth

Würth: Rohrbelüfter

Würth  
74650 Künzelsau  
Telefon (0 79 40) 1 50  
Telefax (079 40) 15 10 00  
www.wuerth.de

→ Armacell

**Dämmsystem für Kaltwasser und Kälte**

Armacell bietet ein neues Dämmsystem und Brandschutzprodukte für Kaltwasser- und Kälteleitungen an. Okafoam A2 besteht aus Hartschaumformteilen mit einer Ummantelung aus Aluminiumgrobkorn und ist nach DIN 4102 als nichtbrennbar (A2) klassifiziert und daher auch für die Dämmung von Anlagen in Flucht- und Rettungswegen geeignet. Die Rohrschalen und Bogen aus duromerem Reaktionsharzschäum mit anorganischem Füllstoff auf Phenolharzbasis werden mit 200µm Aluminiumgrobkorn ummantelt und mit einem A2 Alu-Klebeband dampfdiffusionsdicht verklebt. Neben Rohrschalen mit Nut und Feder gehören zum System Bogen, Platten (aluminiumkaschiert und unkaschiert) und Kälte-



Foto: Armacell

Armaprotect A1

Armacell: Nichtbrennbares Dämmsystem Okafoam A2 und Brandwanddurchführung Armaprotect A1

rohrträger in verschiedenen Dämmschichtdicken. Das Produkt ist im Medientemperaturbereich von +120 bis -50°C einsetzbar, die Wärmeleitfähigkeit beträgt 0,030 W/(m·K). Bei Wand- und Deckendurchführungen, die nach Musterleitungsanlagenrichtlinie brandschutztechnischen Anforderungen unterliegen, wird das nichtbrennbare Produkt Armaprotect A1 mit einem Schmelzpunkt von ≥ 1000°C eingesetzt. Beide Produkte bieten einen hohen Schutz bei mechanischer Beanspruchung. Zur Verklebung der beiden Produkte wird die Okafoam A1 Klebpaste eingesetzt. ←

Armacell  
48153 Münster  
Telefon (02 51) 7 60 33 13  
Telefax (02 51) 7 60 37 60  
www.armacell.com

→ BIS Walraven

**Vandalengeschützte Urinalsteuerung**

Vandalenschutz bietet die neue SanTec Inside Urinal-Steuerung von BIS Walraven. Basis ist eine berührungslose, für den Benutzer unsichtbare Einzelurinal-Steuerung mittels vier Sensoren. Die Montage des Sensor-Siphons erfolgt verdeckt hinter



Foto: BIS Walraven

BIS Walraven: Für den Nutzer unsichtbare Urinalsteuerung Inside

dem Keramikurinal. Weil die Spülung ausschließlich abhängig von der direkten Benutzung erfolgt, ist SanTec Inside auch für kleine, enge Sanitarräume geeignet. Mindestabstände zur gegenüberliegenden oder seitlichen Wand sind nicht einzuhalten. Der Sensor-Siphon ist in Verbindung mit der Steuerelektronik und dem Urinalmontageelement BISMAT U2 Inside per Plug & Play zu montieren und passt sich laut Anbieter automatisch den Umgebungsbedingungen an. Einstellungen von Hand sind nicht erforderlich. Die Steuerung erkennt durch die vierfache Sensorik auch eine Verstopfung im Urinal. Für eine Geruchssperre sorgt der integrierte Austrocknungsschutz. ←

BIS Walraven  
95447 Bayreuth  
Telefon (09 21) 7 56 00  
Telefax (09 21) 7 56 02 22  
www.walraven.de

→ Rehau

**Vorisoliertes Industrierohrsystem**

Speziell für den Transport von Kälteleitern, Kühltürmen oder Prozessmedien bietet Rehau ein vorisoliertes Rohrsystem im Abmessungsbereich von DA 63 bis 250 mm an. Rauf-rigo besteht aus einem PE 100-Medienrohr nach DIN 8047/75, einer Isolierung aus Polyurethanschaum und einem verzinkten Winkelfalzrohr als starren Außenmantel. Es ist für die Verlegung innen und außen konzipiert. Durch das geringe Gewicht und die starre Verbundkonstruktion können große Stützweiten überbrückt werden; zudem ist die temperaturbedingte Längendehnung reduziert. Als Verbindungstechnik kommen Elektroschweißmuffen zum

Einsatz. Zur Isolierung der Verbindungsstellen sind Isoliermuffen verfügbar. ←

Rehau  
91058 Erlangen  
Telefon (0 91 31) 92 50  
Telefax (0 91 31) 77 14 30  
www.rehau.de/  
gebaudetechnik



Foto: Rehau

Rehau: Vorisoliertes PE 100-Rohr

→ Geberit

**Prüfsicherheit durch sichtbare Leckage**

„Sichtbar Sicher“ nennt Geberit die neue Prüfsicherheit bei unverpressten Verbindungen. Sie wurde zur SHK Essen vorgestellt und wird in diesem Jahr schrittweise in den Markt eingeführt. Bei einer Druckprobe zwischen 1 und 15 bar tritt aus einer nicht verpressten Fittingverbindung dabei sichtbar Wasser aus. Die neue Generation der PVDF-Fittings wird als Kennzeichnung einen silberfarbenen Punkt tragen. ←

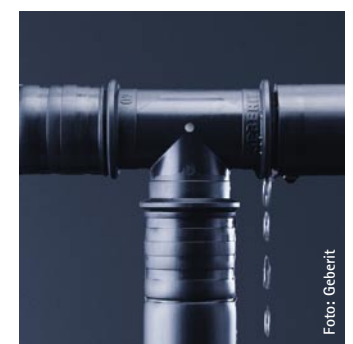


Foto: Geberit

Geberit: Sichtbar Sicher, schrittweise Markteinführung in diesem Jahr

Geberit  
88630 Pfullendorf  
Telefon (0 75 52) 9 34 01  
Telefax (0 75 52) 93 43 00  
www.geberit.de



## → ACO Passavant

### Trockenbauelement für Bodenabläufe

Für Bodenabläufe in Kernbohrungen bietet ACO Passavant jetzt das besonders verarbeiterfreundliche ACO FIT-IN-Einbauset an, mit dem der gesamte Einbau des Bodenablaufs ohne Gewerkeschnittstelle vom Sanitärfachhandwerker vorgenommen werden kann. Das industriell vorgefertigte Trockenbauelement füllt den Hohlraum zwischen Ablauf und Decke ohne die Verwendung von Mörtel aus. Dazu wird es in die Kernbohrung eingesetzt und zentrisch ausgerichtet. Sofort nach dem Einbau kann der passende Bodenablauf eingesetzt und die Entwässerungsleitung angeschlossen werden. Das Einbauset eignet sich für ACO Passavant Bodenabläufe von DN 50 bis DN 100. Besonderer Vorteil: Vorgaben im Bereich Brandschutz nach der AbZ für ACO Passavant Brandschutzabläufe (bis R90) werden, unabhängig von der Deckendicke, eingehalten. ←

ACO Passavant  
36269 Philippsthal  
Telefon (0 66 20) 7 70  
Telefax (0 66 20) 77 52  
www.aco-passavant.de



Foto: ACO Passavant

ACO Passavant: Einbauset für Bodenabläufe in Kernbohrungen

## → Missel

### Urinal-Element für AP-Druckspüler

Neu im Produktsortiment bei Missel ist das Kompakt-Element Urinal für Aufputz-Druckspüler zur Eckmontage oder diagonalen und wandparallelen



Foto: E. Missel

Missel: Kompakt-Element Urinal für Aufputz-Druckspüler

Aufstellung. Die Abmessungen betragen 360 x 175 mm. Mit seiner höhen- und breitenverstellbaren Urinalbefestigung eignet es sich für die Montage aller Urinal-Keramiken mit Zulauf von oben mit manuell oder elektronisch betätigten Druckspülern. Es ist ausgerüstet mit einem körperschallentkoppelten Abwasseranschluss, höhenverstellbarem Armatureträger mit körperschallentkoppeltem Armaturenanschluss DN 15 und Schallschutzprofilen für die Urinalmontage. ←

Missel  
70736 Fellbach/ Stuttgart  
Telefon (07 11) 5 30 80  
Telefax (07 11) 5 30 81 28  
www.missel.de

## → Kessel Rückstauverschluss in DN 50

Sicherheit vor Rückstau bieten die neuen Rückstaudoppelverschlüsse in DN 50 nach DIN EN 13 564 von Kessel. Mit „Staufix“ und „Staufix Siphon“ können jetzt auch Rückstauklappen in Leitungen mit kleinstem Querschnitt eingebaut werden. Sie werden in freiliegende, längskraftschlüssig gesicherte Abwasserleitungen eingebaut und können in allen HT-Rohrleitungen eingesetzt werden. Staufix Siphon findet Verwendung für Waschtische und Notüberläufe bei Waschmaschinen und Heizungsanlagen. Der Rückstauverschluss umfasst zwei selbsttätig schließende Klappen, eine davon ist als Notverschluss manuell verriegelbar. Wartung und Kontrolle sind durch einen



Foto: Laing

Laing: Gleichstrompumpe mit minimaler Leistungsaufnahme



Foto: Kessel

Kessel: Schutz vor Wasser im Keller

frei zugänglichen Verriegelungsdeckel möglich. ←

Kessel  
85101 Lenting  
Telefon (0 84 56) 2 70  
Telefax (0 84 56) 2 71 02  
www.kessel.de

## → Laing Gleichstrompumpe mit 3,5W bei 12V

Die neuen Laing-Gleichstrompumpen vom Typ D1 basieren auf dem Prinzip der elektronisch kommutierten Pumpen mit Permanentmagnet-Sphäromotor und haben eine Leistungsaufnahme von lediglich 3,5W bei 12V. Die Nassläuferpumpen nach dem Kugelmotorprinzip eignen sich für Anwendungen, wo Medien unabhängig vom festen Stromnetz umgewälzt oder gefördert werden sollen. Aufgrund der niedrigen Leistungsaufnahme kann das Sortiment aber auch im Erstrüstbereich direkt über das Netzteil von Kesselsteuerungen versorgt werden, und somit für die Brauchwasserzirkulation oder für Speicherladesysteme verwendet werden. Durch

Spannungsvariation können die Ecocirc-Pumpen über einen großen Leistungsbereich geregelt werden. ←

Laing  
71686 Remseck  
Telefon (0 71 46) 9 30  
Telefax (0 71 46) 93 33  
www.laing.de

## → Schell Betätigungsplatten im Miniformat

Die neue Betätigungsplatte Compact Edition von Schell fürs WC ist die kleinste am Markt erhältliche WC-Betätigungsplatte. Durch gleiche Abmessungen wie die Schell-Urinalbetätigungsplatte ermöglicht sie eine einheitliche Sanitärraumgestaltung. Grundelement ist eine 12mm starke Wandplatte aus hochglanzverchromtem Aluminium, aus der sich ein Kreiselement für die Spülauslösung hervorhebt. ←



Foto: Schell

Schell: Design-Betätigungsplatte Compact Edition

Schell  
57462 Olpe  
Telefon (0 27 61) 89 20  
Telefax (0 27 61) 89 21 99  
www.schell-armaturen.de