

## → KMS

### Berechnungssoftware für Kühlzellen

Mit der Auslegungssoftware von KMS kann die erforderliche Kälteleistung von Kühl- und Tiefkühlzellen schnell und ohne Bedienungsanleitung ermittelt werden. Der Aufbau ist in drei Ebenen aufgeteilt. In „Transmissionsverluste“ können die Abmessungen, Temperaturen und Umfassungsflächen eingegeben werden. Hier besteht die Möglichkeit, die U-Werte mittels R-Werten berechnen zu lassen oder auf vordefinierte Materialien zurückzugreifen. Die Daten lassen sich auch durch nur eine Eingabe auf alle Bauteile übertragen. In der zweiten Ebene „Einbringung“ werden die im Inneren der Kühlzelle anliegenden Lasten wie Einbringgut, Masse und sonstige Leistungen definiert. Unter

der Rubrik Einbringgut ist eine Datenbank der gängigsten Kühlgüter hinterlegt, die beliebig ergänzt oder verändert werden kann. Zudem besteht die Möglichkeit, die Datenbank, die sich als Textdatei im Programmverzeichnis befindet, zu erweitern oder zu generieren. Das Berechnungsdatenblatt listet alle Leistungen übersichtlich auf und kann als Excel- oder Textdatei exportiert werden. Das Programm steht auf [www.kms-info.com](http://www.kms-info.com) als kostenloser Download zur Verfügung. ←

KMS  
73655 Plüderhausen-Walkersbach  
Telefon (0 71 82) 80 23 42  
Telefax (0 71 82) 92 93 87  
[www.kms-info.com](http://www.kms-info.com)

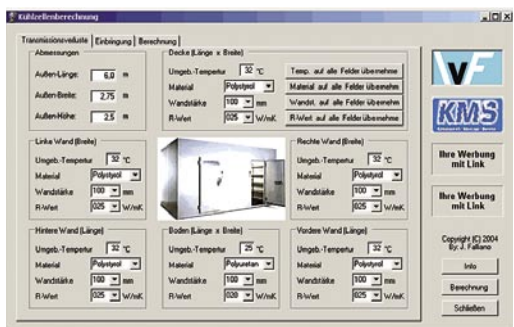


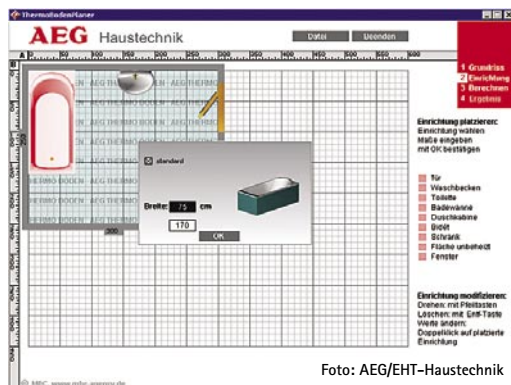
Foto: KMS

KMS-Kühlzellensoftware: Eingabemaske der geometrischen Daten

## → AEG/EHT-Haustechnik

### Planungssoftware Thermo Boden

Die Software „Thermo Boden Planer“ von AEG Haustechnik ist in erster Linie für die Verlegeplanung des Fußbodentemperiersystems Thermo Boden im Badezimmer gedacht. Die Planung erfolgt im Grundriss mit allen Einrichtungen, wie Waschbecken, Badewanne, Dusche und Toilette. Die Anwendung berechnet in Abhängigkeit des Bodenbelags die günstigste Verlegung der Heizmatten und belegt die beheizbare Fläche mit einzelnen gleich breiten Bahnen. Eine Online-Version des Planers ist unter [www.aeg-haustechnik.de](http://www.aeg-haustechnik.de) aufrufbar. ←



AEG/EHT-Haustechnik: Thermo Boden Planer

Foto: AEG/EHT-Haustechnik

## Links an Sites

### [www.airflow.de](http://www.airflow.de)

Die Airflow Lufttechnik, Rheinbach, hat einen Online-Shop für lufttechnische Messgeräte auf ihrer Internetseite eingerichtet. Jetzt können sich Interessierte direkt über Preis informieren und Bestellungen online versenden.



### [www.vbi.de](http://www.vbi.de)

Der VBI, Verband Berater der Ingenieure, hat jetzt die Kurzfassung der „Hirschberg-Studie“ Efficiency of Public Buildings [TGA Fachplaner 6-2004, Seite 21 „18 Milliarden Euro für die Gebäudesanierung“] als PDF-Download ins Internet gestellt.

Prof. Dr.-Ing. Rainer Hirschberg zeigt mit der Studie im Auftrag von VBI, VDMA und der Messe Frankfurt auf, dass höhere Energieeffizienz in öffentlichen Gebäuden nicht nur umweltpolitisch notwendig, sondern auch markt- und arbeitsplatzpolitisch wirksam ist.



### [www.hewi.de](http://www.hewi.de) und [www.barrierefrei-portal.de](http://www.barrierefrei-portal.de)

Das neue Informations-Portal von HEWI zum Thema Barrierefrei bietet Architekten und Planern sowie dem Sanitärhandel und -verarbeiter konkrete und schnelle Unterstützung bei der

Planung und Ausstattung von barrierefreien Räumen.

### [www.zukunft-haus.info](http://www.zukunft-haus.info)

Ein neuer monatlicher Newsletter der Deutschen Energie-Agentur, dena, informiert unter dem Motto „zukunft haus Energie sparen. Wert gewinnen“ über aktuelle Entwicklungen rund um das Thema Gebäude und Energie.

### [www.polytherm.de](http://www.polytherm.de)

Die Polytherm-Website präsentiert sich seit kurzem im Redesign und mit neuen Informationen zu den Spezialthemen wie „Renovierung“ oder „Heizen und Kühlen“ ebenso wie zu konkreten Systeminformationen.

### [www.wissensportal-energie.de](http://www.wissensportal-energie.de)

Das Wissensportal der Energieagentur NRW stellt ein frei zugängliches Online-Seminar zur Blower-Door-Messung im Bereich E-Learning im Internet zur Verfügung.



### [www.raumkuehlssysteme.de](http://www.raumkuehlssysteme.de)

ist eine neue Website des Fachinstituts Gebäude-Klima e. V., FGK, zur Information über flächenorientierte Systeme zur Raumkühlung. Zum Angebot gehören auch ein monatlicher Newsletter sowie die Downloadmöglichkeit von Referaten.

### [www.energie-projekte.de](http://www.energie-projekte.de)

Eine umfangreiche Datenbank mit Energieprojekten von BINE.

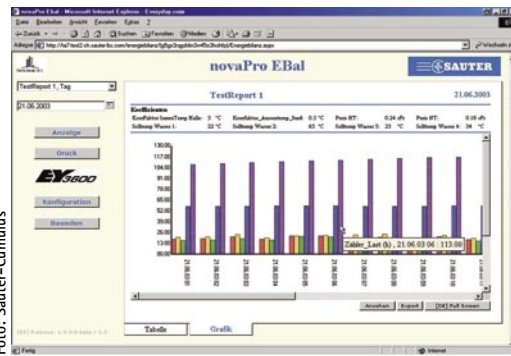
### [www.zub-kassel.de/eid](http://www.zub-kassel.de/eid)

Eine neue Version der EID-Software mit Umsetzung der kommenden EnEV-Novelle kann jetzt als Betaversion getestet werden. Mit enthalten ist auch der dena-Energiepass.

→ Sauter-Cumulus  
Energiebilanzsoftware

Die neue Energiebilanzsoftware EBal von Sauter-Cumulus ermöglicht die effiziente Überwachung, Protokollierung und Kontrolle der in einem Gebäude anfallenden Energie- und Medienverbräuche. Anhand der Verbrauchsprotokolle lassen sich die Kosten überwachen und optimieren. Aufgrund der menügeführten auf Browser-Ebene basierten Bedieneroberfläche, ist die Software einfach zu bedie-

Foto: Sauter-Cumulus

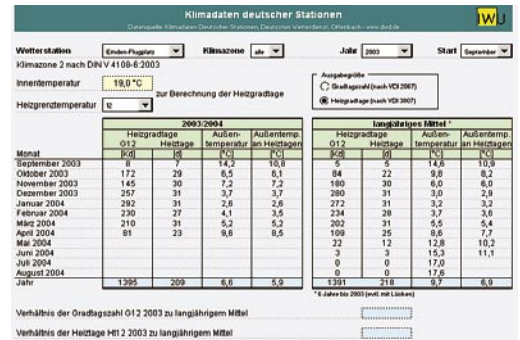


nen. Für die Anwendung sind laut Anbieter keine speziellen Datenbankankenntnisse erforderlich. ←

Sauter-Cumulus  
79108 Freiburg  
Telefon (07 61) 5 10 50  
Telefax (07 61) 5 10 52 34  
www.sauter-cumulus.de

Sauter-Cumulus:  
Energie- und  
Medienverbräuche  
im Blick mit EBal

→ IWU Darmstadt  
Gradtagszahlen-  
rechner



IWU:  
Gradtagszahlen-  
rechner

Das Institut Wohnen und Umwelt (IWU) in Darmstadt hat eine Arbeitshilfe erstellt, mit der monatliche und jährliche Gradtagszahlen nach VDI 2067 und Heizgradtage nach DIN 3807 von 42 Orten in Deutschland für beliebige Raum- und drei verschiedene Heizgrenztemperaturen berechnet werden können. Für die Jahre 1990 bis 2004 gibt das Berechnungstool weiterhin die Anzahl der Heiztage, die mittlere Temperatur an Heiztagen sowie die Korrekturfaktoren zum langjährigen Mittelwert der jeweiligen Station zur Bereinigung von gemessenen Verbrauchswerten aus. Die Arbeitshilfe steht als Excel-Arbeitsblatt kostenlos auf [www.iwu.de](http://www.iwu.de) als Download zur Verfügung. ←

Spartec:  
Wärmepumpenauslegung  
mit WP-fix

→ TWW  
Energiekennwerte  
online

Eine umfangreiche und übersichtlich angeordnete Datenbank mit Energiekennwerten aus seinem Energieberaterlehrgang hat jetzt das Trainings- & Weiterbildungszentrum Wolfenbüttel e.V. im Internet öffentlich verfügbar gemacht. Die Erstellung der Internet-Datenbank wurde von der DBU – Deutsche Bundesstiftung Umwelt gefördert. Auf [www.tww.de](http://www.tww.de) <Energieberater TGA / Übersicht der Kennwerte> können mit grafischer oder tabellarischer Auswahl über weiterführende PDF-Dokumente Energiekennwerte zu speziellen Bereichen aufgerufen werden. Die Dokumente enthalten Kennwerte aus verschiedenen Publikationen und Regelwerken sowie Erläuterungen zur Anwendung. ←

→ Spartec  
Wärmepumpenauslegung mit WP-fix

Der Hersteller der Spartec-Wärmepumpen, die Güstrower Maschinenbau GmbH, bietet auf [www.spartec-waermepumpen.de](http://www.spartec-waermepumpen.de) oder per CD die Software WP-fix an. Die als Auslegungshilfe konzipierte Applikation ermöglicht die bedarfsgerechte Auswahl einer Wärmepumpenheizungsanlage im Neubau oder bei der Heizungsumstellung im Bestand. Ausgehend von Gebäudedaten und Randbedingungen, z.B. eingeschränkter Betrieb durch Abschaltzeiten, wird die erforderliche Heizleistung ermittelt. Die Bewertung des Gebäudes und die Leistungsabschätzung erfolgt auf Grundlage der HEA-Bewertung. In WP-fix sind alle Spartec-Maschinentypen hinterlegt und der Nutzer kann zwischen dem klassischen Einsatz einer classic-Wärmepumpe mit gesondertem Speicher ebenso wählen wie zwischen einer Kompaktwärmepumpe bravour mit integriertem Trinkwasserspeicher oder einer kompakten Abluftwärmepumpe easy. Auf der Basis frei wählbarer spezifischer Kosten und unterschiedlicher Energieträger können verbrauchsgeliebene Betriebskostenvergleiche vorgenommen werden. Bei Nutzung der Internetplattform kann direkt auf alle technischen Daten der Wärmepumpe und weitere Informationen zugegriffen werden. ←

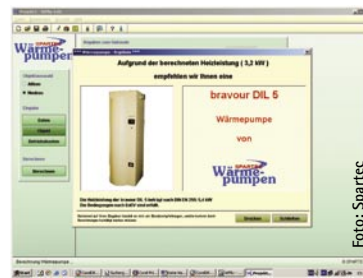
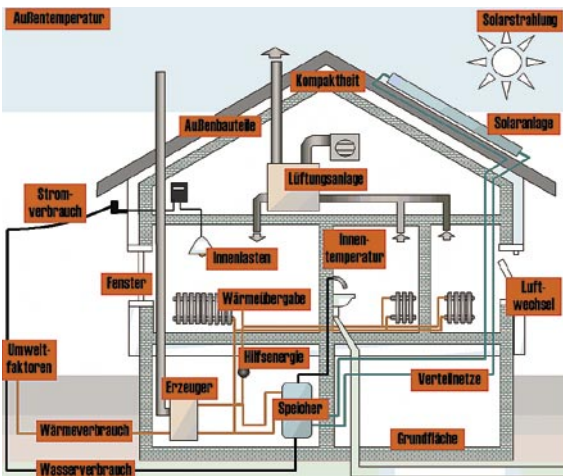


Foto: Spartec



TWW:  
Datenbank mit Energie-  
kennwerten