

→ Wolf

**Guss-Mittelkessel
bis 1020 kW**

Wolf hat die neue Guss-Mittelkesselreihe MK-2 (für Gas- oder Ölbetrieb) um fünf Leistungsgrößen bis 1020 kW ausgeweitet. Die dazu von Wolf entwickelte Jet-Stream-Rücklaufeführung für das Heizwasser steht für hohe Energieausnutzung. Mit einer Lieferung in kleinen Einheiten kann die Einbringen auch durch beengte Zugänge erfolgen. Wolf bietet nach Unternehmensangaben für die neuen MK-2 Mittelkessel sechs Jahre Gewährleistung. ←



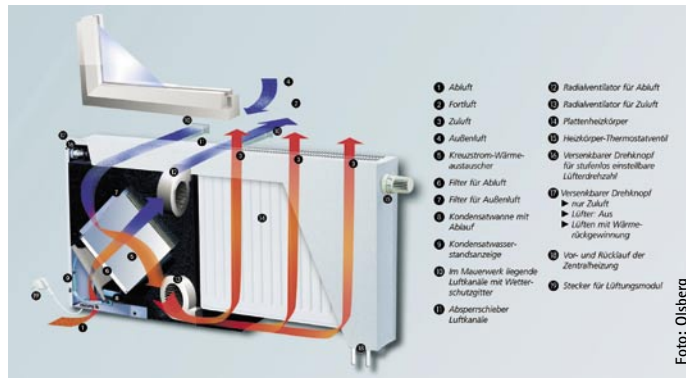
Wolf: MK-2 mit Jet-Stream-Rücklaufeführung

Wolf
84048 Mainburg
Telefon (0 87 51) 7 40
Telefax (0 87 51) 74 16 00
www.wolf-heiztechnik.de

→ Olsberg

**Neue Generation
AirCom zentral**

Eine neue Generation seines Lüftungsheizkörpers „AirCom zentral“ hat Olsberg vorgestellt. Das System besteht aus einem hydraulischen Plattenheizkörper mit 633 W Heizleistung (bei 55/45 °C) und einer integrierten Lüftungseinheit mit Kreuzstromwärmeübertrager. Optimiert wurde insbesondere die elektrische Leistungsaufnahme auf 8 W in der kleinsten Lüfterstufe. Neu ist auch die Elektronik für einen geräuscharmen und energiesparenden Betrieb der Radial-Lüfter. Sie stellt zudem



Olsberg: AirCom zentral im Schnitt

einen relativ linearen Volumenstromverlauf von Stufe 1 (20 m³/h) bis 6 (60 m³/h) sicher. Das bei extremen Temperatur- und Feuchtigkeitsunterschieden anfallende und in einer Auffangwanne gesammelte Kondensat wird jetzt angezeigt und kann mit einem Schlauch bei Bedarf abgelassen werden. Integrierte Absperrschieber können in der neuen Version den Zu- und Abluftkanal verschließen. ←

Olsberg
59939 Olsberg
Telefon (0 29 62) 80 50
Telefax (0 29 62) 80 51 80
www.heizenundlueften.de

→ Kermi

**Modernisierungs-
lösung fürs Bad**

Durch die Nutzung vorhandener Rohrleitungsanschlüsse entfallen beim Basic-D von Kermi aufwendige Umbauarbeiten. Sein Erscheinungsbild prägen gerade Querrohre (24 mm) und vertikale, als D-Profile ausgebildete Sammelrohre (50 × 35 mm). Für die Nachrüstung verfügt er über Anschlüsse wahlweise seitlich links oder rechts mit Nabenabständen in mm-Schritten. Für den Austausch von DIN-Radiatoren stehen auch verlängerte Wandabstandshalter zur Verfügung. Standardfarbe des Basic-D ist Weiß (RAL 9016). Daneben ist er in 13 weiteren Farben, der gesamten RAL-Farbpalette und in den Metallic-Tönen Graphit und Glanzsilber erhältlich. Basic-D gibt es in den Bauhöhen 804, 1172 und 1770 mm sowie den Baulängen 450, 599, 749 und 899 mm in einer Bautiefe von 35 mm. ←

Kermi

94447 Plattling
Telefon (0 99 31) 50 10
Telefax (0 99 31) 50 16 56
www.kermi.de



Kermi: Austausch-Badheizkörper

→ Unipipe Systems
**Trockenbausystem
für Alt- und Neubau**

Die Unipipe Trockenbau-Fußbodenheizung kann mit handelsüblichen Trockenestrich-Elementen, aber auch mit herkömmlichen Zement- oder

Fließestrichen kombiniert werden. Zusätzlich kann das Trockenbausystem auch zur Herstellung von Wandheizflächen oder für Sonderanwendungen wie die Beheizung von Fußböden in Sporthallen eingesetzt werden. Das 25 mm starke Trockenbau-Grundelement aus geschäumtem Polystyrol

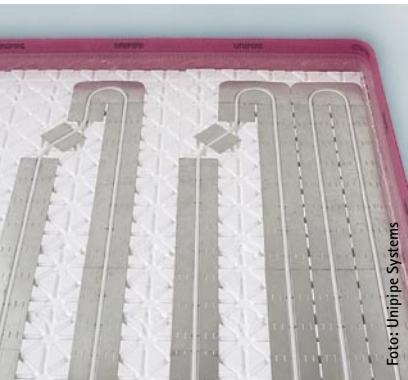


Foto: Unipipe Systems

Unipipe: Trockenbau-Fußboden-Heizungssystem

PS 30 SE ermöglicht eine vollflächige Auslegung der Räume. Es ist Wärmedämmung und zugleich Trägerelement für die einzulegenden Trockenbau-Wärmeleitlamellen. Durch einen umlaufenden Stufenfalz mit eingearbeiteten Zapfen und Vertiefungen können die Grundelemente am Plattenrand fest miteinander verbunden werden. Die Anordnung der Rillen im Grundelement ermöglicht sowohl eine mäanderförmige als auch eine bifilare Verlegung des Unipipe-Rohrs. Außerdem können die Rohre auch diagonal verlegt werden. Über die 0,5 mm starken Wärmeleitlamellen aus verzinktem Stahlblech erfolgt eine gute Wärmeleitung an die Trockenstrichelemente. Sollbruchstellen alle 100 mm an den 750 mm langen Lamellen und der spezielle Wärmeleitbogen ermöglichen eine gleichmäßige Temperierung. ←

Unipipe Systems
97437 Haßfurt
Telefon (0 95 21) 69 00
Telefax (0 95 21) 69 07 10
www.uponor.de

→ Viessmann Modernisierungs- Wärmepumpe

Die neue Vitocal 350 Wärmepumpe von Viessmann kann mit erreichbaren Vorlauftemperaturen von 65°C auch bei vorhandenen Radiatoren eingesetzt werden. Der Compliant Scroll-Verdichter aus dem Vitocal-Programm wurde dazu weiterentwickelt. Direkt in den Verdichtungsprozess wird gasförmiges Kältemittel

eingespritzt, das hinter dem Verflüssiger aus dem Wärmepumpenkreislauf abgezweigt wurde. So werden die hohen Vorlauftemperaturen und Trinkwassertemperaturen bis 58°C erreicht. Vitocal 350 wird als Sole/Wasser-, Wasser/Wasser- oder Luft/Wasser-Wärmepumpe angeboten. Je nach Ausführung erreicht sie Leistungen zwischen 9,4 und 20 kW. Als Luft/Wasser-Wärmepumpe sind auch bei einer Außentemperatur von -15°C noch die genannten Temperaturen für Vorlauf und Trinkwassererwärmung möglich. Damit können alle Ausführungen ganzjährig und monovalent genutzt werden. ←

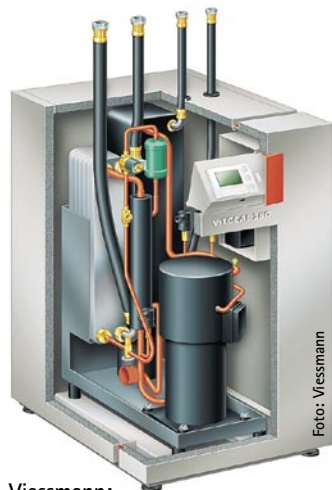


Foto: Viessmann

Viessmann:
Wärmepumpe mit Vorlauftemperaturen bis 65°C

Viessmann
35107 Allendorf (Eder)
Telefon (0 64 52) 70 25 33
Telefax (0 64 52) 70 21 48
www.viessmann.de

→ BIC-Lüftungstechnik Wärmerückgewinn mit Kleinwärmepumpe

Für die Modernisierung/Nachrüstung hat BIC-Lüftungstechnik die Wärmepumpe NWP034 zur Effizienzsteige-

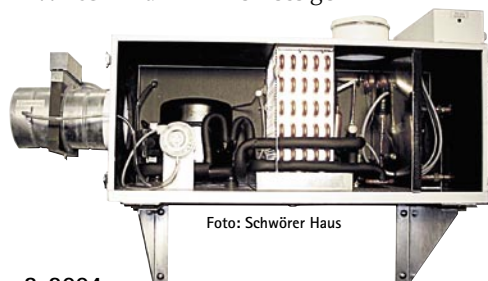


Foto: Schwörer Haus

rung in vorhandenen Lüftungsanlagen auf den Markt gebracht. Die Kleinwärmepumpe in separatem Gehäuse entzieht der Abluft die Restwärme und erzeugt Warmwasser mit einer Heizleistung von über 1400 W bei ca. 400 W elektrischer Leistungsaufnahme. Bei vorhandenen Lüftungsanlagen ohne Wärmerückgewinnung oder zu geringer Wärmerückgewinnung kann das BIC-Splitgerät so gegenüber einer Anlagenerneuerung wesentlich wirtschaftlicher sein: Die Lüftung bleibt wie gehabt, die Wärmepumpe wird in den Fortluftkanal eingebaut, Funktion und Regelung sind als Einheit werkseitig vorgefertigt. Möglich ist auch die Solareinbindung. Die Wärmepumpe überwacht dann den Wärmeeintrag aus der Solaranlage und schaltet sich nur bei zu geringem Solareintrag zu. ←

Bau Info Center
72530 Hohenstein
Telefon (0 73 87) 1 63 81
Telefax (0 73 87) 1 63 85
www.bauinfocenter.de

→ Mitsubishi Electric Replace City Multi Geräte

Neben Neu-Installationen von Klimasystemen müssen in bestehenden Objekten aufgrund veränderter Bedarfsstrukturen oder im Zuge von Umbaumaßnahmen die Klimageräte ausgetauscht werden. Mitsubishi Electric hat hierfür neue Klimageräte entwickelt: Die Replace City Multi Geräte können an ein bestehendes Rohrleitungsnetz – unabhängig vom Hersteller – angeschlossen werden, da verschiedenartige Anschlussmöglichkeiten berücksichtigt worden sind. Selbst in Rohrleitungen, in



Foto: Mitsubishi Electric

Mitsubishi Electric:
Spülmodul für vollständige
Reinigung der Leitungen

denen bedingt durch den Einsatz von Kältemittel R22 noch Mineral-Öle enthalten sind, können mit dem Replace System genutzt werden. Ein eigens konzipiertes Spülmodul sorgt für eine vollständige Reinigung der Leitungen, um danach neue Innen- und Außengeräte mit R407C in Betrieb nehmen zu können. Die Replace City Multi Klimageräte verfügen über die gleiche technische Ausstattung der City Multi Baureihe. ←

Mitsubishi Electric
Air Conditioning
40880 Ratingen
Telefon (0 21 02) 4 86 18 00
Telefax (0 21 02) 4 86 79 10
www.mitsubishi-electric-aircon.de

→ Rossweiner Kompaktes Zirkulationsventil

Die thermostatisch gesteuerten Regulierventile von Rossweiner für Zirkulationsleitungen sind zertifiziert nach DVGW VP 554. Die Zirkulationsventile sind aus korrosionsresistentem Rotguss und werden als Einheit von Ventil, Thermometer und Isolierung geliefert. Alle Funktionselemente wie Absperrung, Entleerung, Voreinstellung und Temperaturanzeige sind als



Foto: Rosswainer

Rosswainer: Thermostatisches Zirkulationsventil, zertifiziert nach DVGW VP 554

kompakte Einheit bedienungsfreundlich auf einer Seite angeordnet. Lieferbar sind die Nennweiten DN 15 bis DN 25 als Muffenanschluss und Außengewindeanschluss. ←

Rosswainer
04741 Roßwein
Telefon (03 43 22) 4 82 71
Telefax (03 43 22) 4 82 54
www.rosswainer.de

→ Aquatherm Rasterbogen zur Rohrfixierung

Um auch in schwer zugänglichen Bereichen eine schnelle, formstabile und platzsparende Heizkörperanbindung zu gewährleisten, bietet Aquatherm Rasterbögen an. Die schwarzen Rasterbögen werden im gestreckten Zustand über das Rohr geschoben, dieses kann nun bis zu 90° gebogen werden und verharrt in der gewünschten Stellung. Ein Abknicken des Rohres wird durch eine seitliche Führung verhindert. Der Rasterbogen kann für die Rohrdimensionen 16, 17 und 20 mm verwendet werden. ←

Aquatherm
57439 Attendorn
Telefon (0 27 22) 95 00
Telefax (0 27 22) 95 01 00
www.aquatherm.de

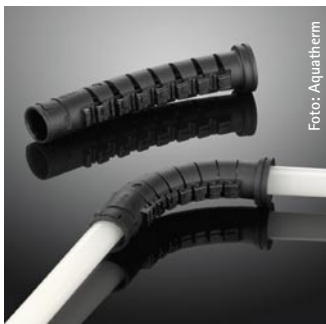


Foto: Aquatherm

Aquatherm:
Rasterbogen zur Rohrfixierung

→ Böhm 100% gedämmt und doch abgeflacht

Die Dämmung von Sanitär-Schrägsitzarmaturen ist problematisch. Bisher gab es keine einfache, problemlose und doch optimale Dämmung. Böhm bietet jetzt mit der BSA-Schrägsitzarmaturenkappe eine praxisgerechte Lösung an, die die Wärmeverluste über Schräg-

sitzarmaturen minimiert und die Bildung von Kondenswasser auf den Armaturen verhindert. Die Kappe ist leicht zu installieren und zu demontieren, in allen Standardgrößen erhältlich und erlaubt eine durchgängige Materialoptik. ←

L. Böhm
86836 Lagerlechfeld
Telefon (0 82 32) 81 17
Telefax (0 82 32) 7 39 46
www.boehmisso.de



Foto: böhm

Böhm:
BSA-Schrägsitzarmaturenkappe