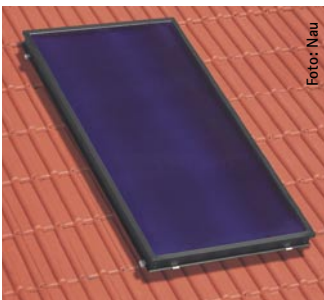


→ **Nau**
Hochleistungs-Flachkollektor

Der neue Flachkollektor BE Ultra von Nau ist für einen optimierten Solarertrag mit einer entspiegelten 4 mm dicken Klarglasscheibe ausgestattet. Bei Abmessungen 94 x 2005 x 1065 mm und einer Absorberfläche von 1,91 m² eignet sich der BE Ultra für die Aufdach-, Indach- und Flachdachmontage. Der Kollektorrahmen aus Aluminium ist dunkel eloxiert. ←

Nau
85368 Moosburg-Pfrombach
Telefon (0 87 62) 9 20
Telefax (0 87 62) 34 70
www.nau-gmbh.de



Nau: Flatline BE Ultra zur Aufdach-, Indach- und Flachdachmontage

→ **Armacell**
Vorisolierte Solarleitungen

Mit Armaflex DuoSolar bietet Armacell ein neues, speziell für Solaranlagen entwickeltes Produkt an. Die mit dem Hochtemperaturdämmstoff HT/Armaflex vorisolierten Rohre können durch das patentierte „Join-Split“-Verbindungssystem während der Installation einfach getrennt und wieder zusammengefügt werden. Das Produkt wird als ummanteltes Edelstahlwellrohr (Armaflex DuoSolar VA) und Kupferrohr (Armaflex DuoSolar CU) angeboten. Beide Varianten sind mit einer schwarzen Folie aus strapazierfähigem Kunststoff als Schutz vor mechanischer Beschädigung und UV-Strahlung versehen. Laut Anbieter ist damit auch gewähr-



Foto: Armacell

Armacell: Armaflex DUOSolar lässt sich mit dem Join-Split-System trennen und wieder zusammenfügen

leistet, dass die Dämmung in schwierigen Einbausituationen (z.B. bei der Verlegung in Kaminschächten) nicht beschädigt wird. Die integrierte Fühlerleitung mit Silikonisolierung ist hitzebeständig. Der Hochtemperaturdämmstoff HT/Armaflex kann im Temperaturbereich von -50°C bis +150°C (kurzfristige Belastungen bis 175°C) eingesetzt werden. Das geschlossenzellige Material ist UV-beständig und nach DIN 4102 als normal entflammbar (B 2) klassifiziert. ←

Armacell
48153 Münster
Telefon (02 51) 7 60 33 13
Telefax (02 51) 7 60 37 60
www.armacell.com

→ **Baunach**
Mehr Sonne für die Heizung

Baunach hat jetzt seinen Fußboden-Heizkreis-Mischer Rendemix für die thermische Solarnutzung modifiziert. Je nach hydraulischem Anlagenzustand stellen sich dort zwei Situationen ein. Entweder fließt aus den Radiatoren zuviel noch relativ warmes Wasser als Vorlauf zur Fußbodenheizung oder aber zu wenig. Im ersten Fall lenkt der

Knoten T2 den Überschuss Qa direkt zum Schichtenspeicher. Im zweiten Fall entnimmt der Rendemix über T2 das fehlende Volumen aus dem Schichtenspeicher und versorgt so den Fußboden mit Solarwärme. Der Rücklauf Q4 zur Kaltzone des Schichtenspeichers bleibt konstant bei 30°C. Dieses niedrige Temperaturniveau wird auch dem Zulauf der Solaranlage zugeführt und kann so die Effizienz steigern. ←

Baunach
41836 Hückelhoven
Telefon (0 24 33) 97 02 10
Telefax (0 24 33) 97 02 19
www.baunach.net

→ **Solvis**
Wärme und Strom harmonisch integriert

Solvis bietet mit dem Powerdach eine Kombi-Lösung für die Wärme- und Stromgewinnung. Die neuen Photovoltaik-Module SolvisPicotop sind genau auf die Rahmenmaße der Flachkollektoren SolvisFera abgestimmt und können einheitlich nebeneinander montiert werden. Sie sind für alle Montagearten geeignet, auch als Indach-Variante. Optisch wirkt die Anlage wie aus einem Guss. Selbst 15 Jahre alte Solvis-Flachkol-



Foto: Solvis

Solvis-Powerdach: SolvisPicotop Solarzellen und SolvisFera Flachkollektoren bilden als Indach-System eine harmonische Einheit

lektoren zur Wärmeengewinnung lassen sich so problemlos im gleichen Scheibenraster um Solarstrommodule erweitern. Die SolvisPicotop Photovoltaikanlagen werden komplett mit Modulen, Kabelsatz und SMA-Wechselrichter angeboten. Es stehen mehrere steckerfertige Pakete in verschiedenen Größen zur Verfügung. Die Leistungsgarantie beträgt laut Solvis 20 Jahre. ←

Solvis
38112 Solvis
Telefon (05 31) 28 90 40
Telefax (05 31) 28 90 41 00
www.solvis.de

→ **MAN Heiztechnik**
Röhrenkollektor für Horizontaleinbau

Der Hochvakuum-Röhrenkollektor Solarmat HP mit 30 Heat-Pipe-Röhren und rundem Absorber von MAN Heiztechnik hat eine Kollektorfläche von 4,2 m² bei einer Absorberfläche von 2,8 m². Die Montage erfolgt über Tauchhülsen-Steckverbindungen. Das Solar-system Solarmat HP-H wurde speziell für den horizontalen

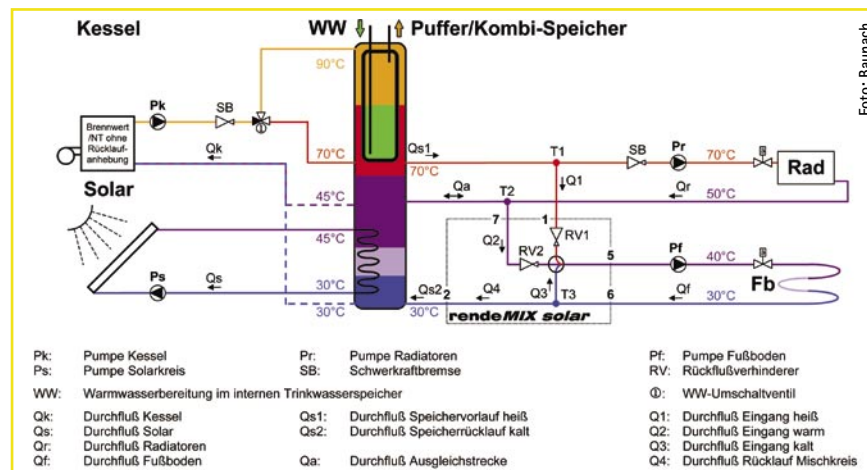


Foto: Baunach

Baunach: Schaltschema einer Zweikreisanlage für niedrigste Rücklauftemperaturen zum Absorber

Einbau konzipiert. Damit lässt sich eine thermische Solaranlage an Häuserwänden und Balkonen sowie auf Flachdächern installieren, ohne dass ein bestimmter Anstellwinkel berücksichtigt werden muss. Der horizontale Kollektor besteht je nach Ausführung aus 20 bzw. 30 vakuumgedämmten Borosilikatglas-Röhren, die jeweils eine Fläche von 2,9 bzw. 4,2 m² mit Absorberflächen von 1,9 bzw. 2,8 m² abdecken. Preislich sind HP und HP-H identisch. ←

MAN Heiztechnik
20475 Hamburg
Telefon (0 40) 7 40 91 67
Telefax (0 40) 7 40 92 01
www.man-heiztechnik.de



MAN Heiztechnik:
Röhrenkollektor Solarmat HP

Foto: MAN Heiztechnik

→ Roto Kollektoren und Wohndachfenster

Roto bietet thermische Solar Kollektoren, PV-Kollektoren und Wohndachfenster im gleichen Format an. Auch die Farbvielfalt der Eindeckrahmen ist genauso groß wie bei den Wohndachfenstern und reicht von Kupfer über Titanzink bis zu allen RAL-Farben. Roto bietet unterschiedliche Komplettsysteme an, die je nach Anlage vom Solarspei-



Foto: Roto

Roto:
Mit gleichen Einbaumaßen lassen sich Solarsysteme und Dachfenster kombinieren

cher über die Pumpe bis zum Wechselrichter und Verbindungskabel sämtliches Zubehör umfassen. Zur Auslegung steht die Planungssoftware Roto Sol zur Verfügung. ←

Roto
97980 Bad Mergentheim
Telefon (0 79 31) 5 49 00
Telefax (0 79 31) 54 90 45
www.rotobaelemente.de

→ Paradigma Solaranlage ohne Speichertausch

Mit dem AquaSystem von Paradigma Energie- und Umwelttechnik können bestehende Heizungssysteme mit geringem Aufwand um eine Solarwärmanlage ergänzt werden. Als Sonnenkollektor wird ein CPC Vakuum-Röhrenkollektor eingesetzt. Das AquaSystem wird so in den vorhandenen Heizkreislauf integriert, dass der bislang übliche Speichertausch entfällt und dass ausschließlich Heizungswasser als Wärmetransportmedium dient. So werden gleichzeitig Frostschutzmittel und Pumpstrom eingespart. Eine ausgeklügelte



Foto: Paradigma

Paradigma: CPC Vakuum-Röhrenkollektor des AquaSystem

Regelstrategie sorgt dafür, dass die Kollektoren auch bei niedrigen Temperaturen nicht einfrieren. Selbst bei Stromausfall nimmt die Anlage laut Hersteller keinen Schaden, denn die Wärmeverluste der nach dem Thermoskannenprinzip arbeitenden Vakuum-Röhrenkollektoren sind extrem gering. Neu ist auch der Intervall-Einspeisebetrieb des Kollektors. Wasser wird nicht ständig, sondern nur portionsweise durch den Kollektor gepumpt. ←

Paradigma
76307 Karlsbad
Telefon (0 72 02) 92 20
Telefax (0 72 02) 92 21 00
www.paradigma.de

→ Vaillant Neues Solar- Komplettsystem

Vaillant bietet ein neues Solar-Komplettsystem für Ein- und Zweifamilienhäuser an. „auroStep“ beinhaltet einen bivalenten 250-Liter-Solarspeicher, zwei Flachkollektoren auroTherm VFK 900 mit zusammen 4,4 m² Fläche, eine integrierte Solarpumpe und die auroStep-Solarregelung. Der Solarspeicher mit Solarpumpe und integriertem Regler wird vorinstalliert ausgeliefert. Ebenfalls zum Systemset gehört das Standard-Montagematerial. Weitere Komponenten wie ein Ausdehnungsgefäß sind nicht erforderlich, weil auroStep die Technik des im Stillstand leer laufenden Kollektors nutzt. Das Produkt bietet dadurch eine sehr hohe Betriebssicherheit gegenüber Störungen wie Frost oder Dampfschlägen. Um die Sicherheit weiter zu erhöhen, wird nach Herstellerangaben trotzdem Frostschutzmittel innerhalb der Anlage verwendet, das zur Vereinfachung der Inbetriebnahme bereits vorgefüllt ist. ←



Foto: Vaillant

Vaillant:
Solarkomplettsystem auroStep mit 250-Liter-Solarspeicher

Vaillant
42859 Remscheid
Telefon (0 21 91) 1 80
Telefax (0 21 91) 18 28 10
www.vaillant.de

→ Viessmann Schichtlade- Kombispeicher

Vitocell 353 heißt der neue Schichtlade-Kombispeicher von Viessmann. Die Trinkwassererwärmung erfolgt mit einem im Speicher eingebauten Edelstahl-Wellrohr. Das Schichtladesystem besteht aus einem gekapseltem Solarwärmetauscher im unteren Speicherbereich und einem Steigrohr, durch das das solar erwärmte Wasser in den oberen Bereich des Speichers gelangt. Der Schichtlade-Kombispeicher Vitocell 353 verfügt über 750 Liter Speicherinhalt (708 Liter Heizwasser und 42 Liter Trinkwasser im Edelstahl-Wellrohr) und ist für den Anschluss mehrerer Wärmeerzeuger vorbereitet. Neben einer Solaranlage können Öl- und Gas-Heizkessel, Festbrennstoffkessel und Wärmepumpen eingebunden werden. ←

Viessmann:
Vitocell 353 mit gekapseltem Solarwärmetauscher

Viessmann
35107 Allendorf (Eder)
Telefon (0 64 52) 70 25 33
Telefax (0 64 52) 70 21 48
www.viessmann.de

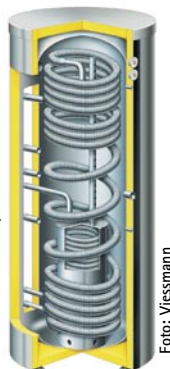


Foto: Viessmann